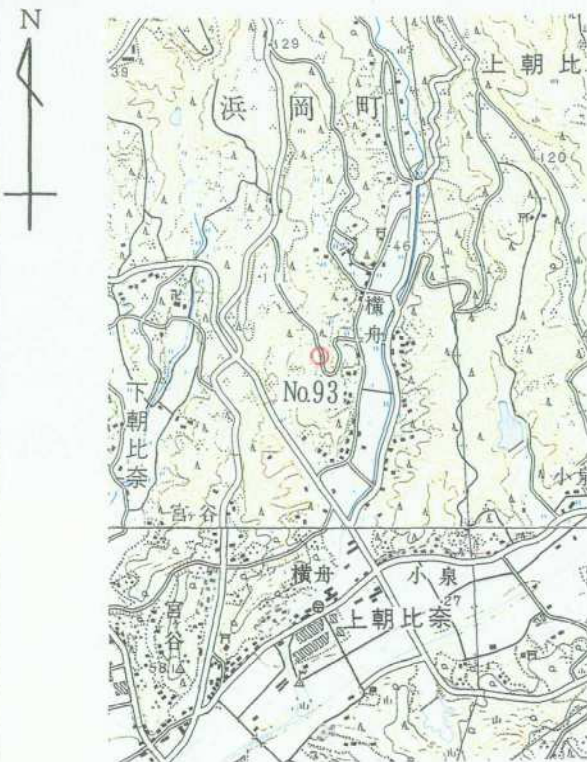


3 級 基 準 点 の 記

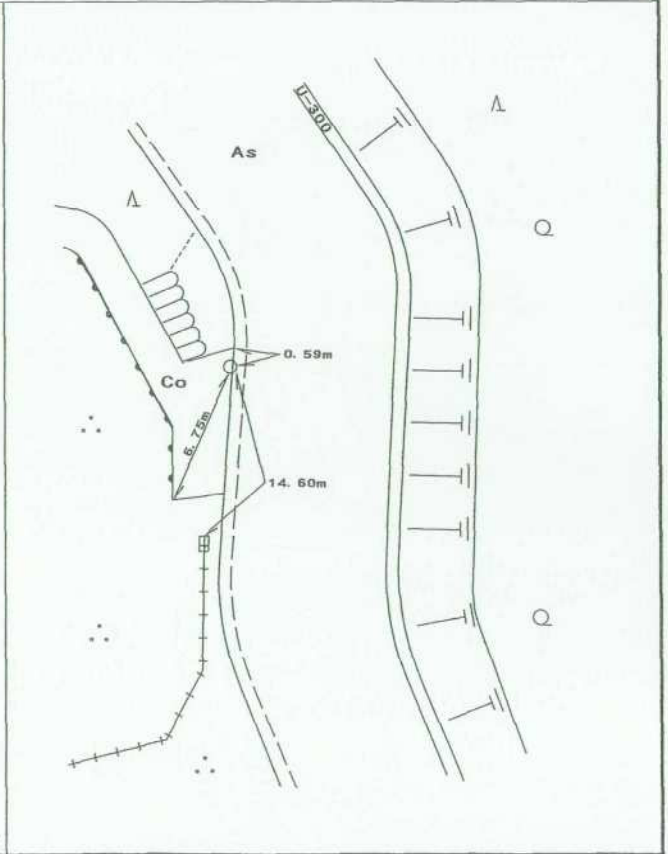
ふりがな 点 名	No.93	1/20万 図名	1/5万 図名	掛 川	公共 測 簿 第 40 号 用 紙
		静 岡			
選点番号		標識番号	No.93		
所 在 地	静岡県小笠郡浜岡町上朝比奈3764-14地先				簿 第 40 号 用 紙
			地 目	公衆用道路	
所 有 者	浜 岡 町				簿 第 40 号 用 紙
測標の種類	三 脚	埋設法	地上		用 紙
選点年月日	平成 12 年 12 月 13 日	選点者	不二総合コンサルタント株式会社		
埋設年月日	平成 13 年 2 月 20 日	埋標者	不二総合コンサルタント株式会社		
観測年月日	平成 13 年 12 月 19 日	観測者	不二総合コンサルタント株式会社		
自動車到達地点	磯ヶ谷橋から北北西に500m本点横				
歩 道 状 況	_____				
徒歩時間・距離	_____				
基準点周辺の状況	西側茶畑、東側山林				
そ の 他					
備 考	平成 13 年 2 月 20 日 新設				
	柱石長 0.000m GPS測量による。(アンテナ高 4.5m)				

要 図



1/25,000

相 良



平成14年 2月 8日 調製

基準点成果表

(AREA = 8)

3 級基準点 NO. 93

B 34 40 20.6622	X 147 206.069
L 138 8 58.7180	Y -32 103.343
N 0 11 57.53	H 78.43

視準点の名称	平均方向角	距 離		備 考
		縮 尺 係 数	真 数	
① NO. 14	128 42 54.8	0.999913	301.874	
③ NO. 92	249 0 4.0		360.192	

埋標型式	地 上	地 中	屋 上	標識番号	金属標	NO. 93
------	-----	----------------	----------------	------	-----	--------

GPS 測量による

基準点成果表

(AREA = 8)

3級基準点 No. 93

	m				
B	34 40	32.6347	X	-146 851.782	
L	138 8	47.7050	Y	-32 386.227	
N	0 12	3.85	H	78.116	
			ボトム高	39.680	

視準点の名称	平均方向角	距 離		備 考	
		縮 尺 係 数	真 数		
③ No. 87	57 36 24.7	0.999913	273.768		
③ No. 92	249 0 0.7		360.199		
埋標型式	地 上	地 下	屋 上	標識番号	標 石
					NO. 93

GPS測量による



No. _____

No 9 3



No. _____

No. _____

E-L

<余白>