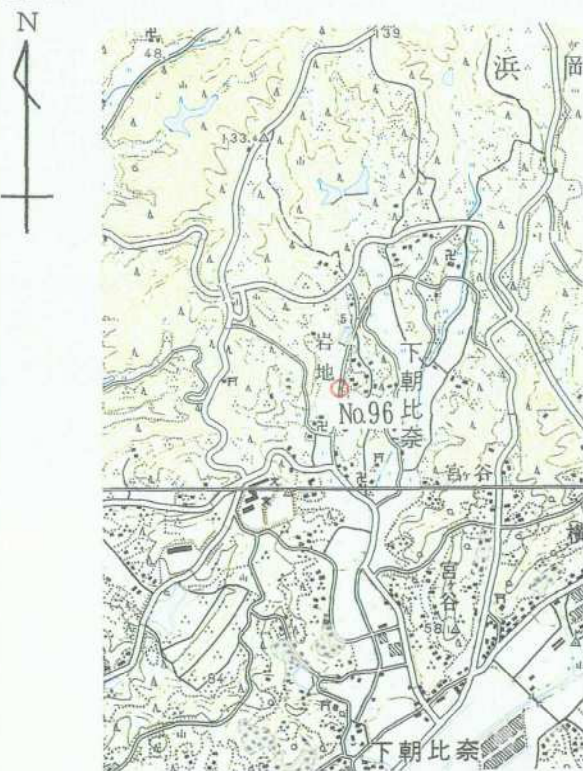


3 級 基 準 点 の 記

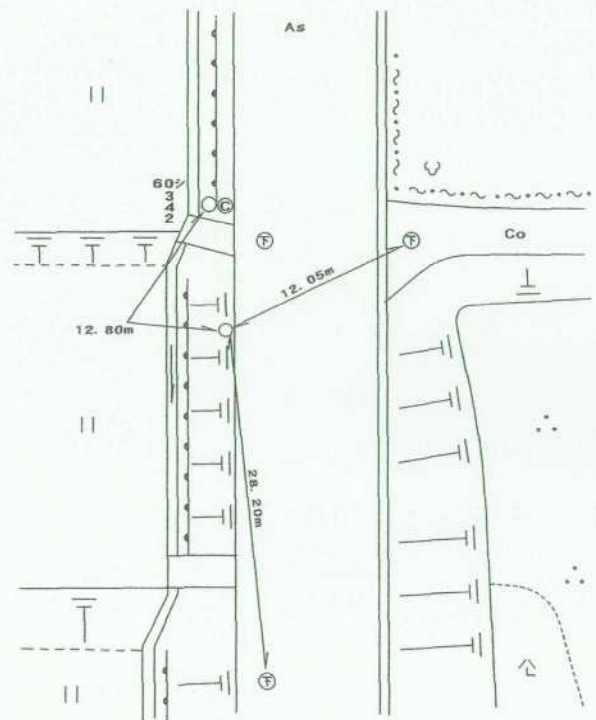
ふりがな 点 名	No.96	1/20万 図名	1/5万 図名	掛 川	公共 測 簿 第 40 号 用 紙
		静岡			
選点番号		標識番号	No.96		
所在地	静岡県小笠郡浜岡町下朝比奈625-2番地			地 目	公衆用道路
所有者	浜 岡 町				
測標の種類	三 脚	埋設法	地下		
選点年月日	平成 12 年 12 月 13 日	選点者	不二総合コンサルタント株式会社		
埋設年月日	平成 13 年 2 月 19 日	埋標者	不二総合コンサルタント株式会社		
観測年月日	平成 13 年 12 月 21 日	観測者	不二総合コンサルタント株式会社		
自動車到達地点	新池から南へ150m本点横				
歩道状況	_____				
徒歩時間・距離	_____				
基準点周辺の状況	東側茶畑、西側田				
そ の 他					
備 考	平成 13 年 2 月 19 日 新設				
	柱石長 0.72m GPS測量による。(アンテナ高 3m)				

要 図



1/25,000

相 良



平成14年 2月 8日 調製

基準点成果表

(AREA = 8)

3 級基準点 NO. 96

<p style="text-align: center;">。 。 。</p> <p>B 34 40 10.8696 L 138 8 26.1257</p> <p>N 0 12 16.02</p>	<p style="text-align: center;">m</p> <p>X 147 504.847 Y -32 933.994</p> <p>H 40.38 柱石長 0.72</p>
---	---

視準点の名称	平均方向角	距 離		備 考
		縮 尺 係 数	真 数	
①NO. 15	57 27 48.9	0.999913	343.958	
①NO. 16	248 48 59.1		413.264	

埋標型式	地 上	地 中	屋 上	標識番号	金属標	NO. 96
GPS測量による						

基準点成果表

(AREA = 8) .

3級基準点 No. 96 .

	m
B 34 40 22.8418 .	X -147 150.575 .
L 138 8 15.1156 .	Y -33 216.879 .
N 0 12 22.35 .	H 40.072 .
	シオ付高 39.657 .
	柱石長 0.720 .

視準点の名称	平均方向角	距離	備考
		縮尺係数 0.999914 真数	
① No. 15 .	57 27 47.5 .	m 343.962 .	
③ No. 99 .	194 19 4.7 .	276.930 .	
③ No. 91 .	341 16 57.3 .	310.882 .	
埋標型式	地 上 地下 土	標識番号	石 金属 標 NO. 96 .

GPS測量による

No. _____

No. 96



No. _____



No. _____

