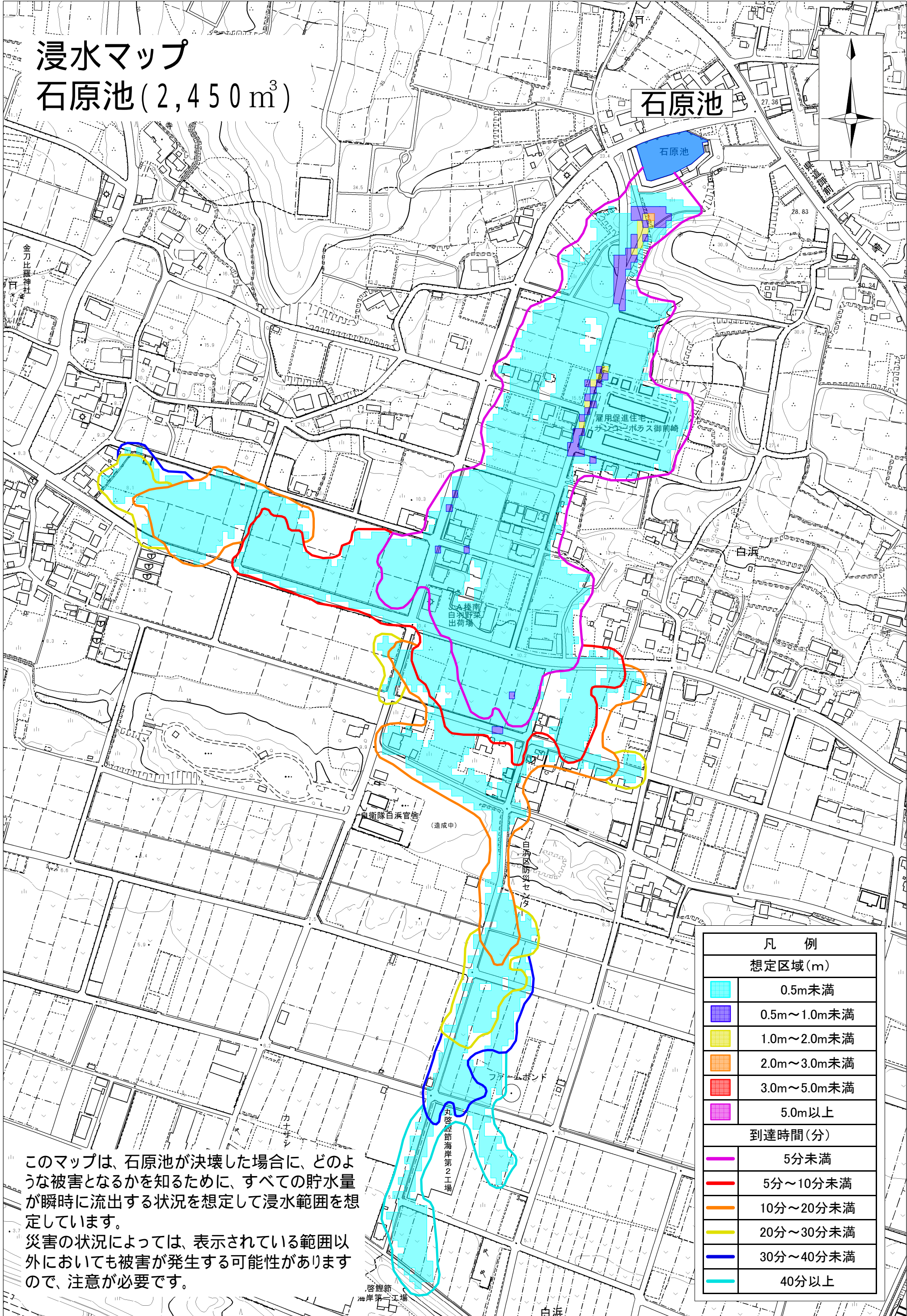
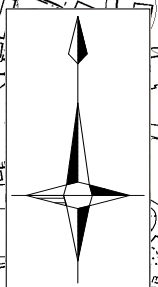


# 浸水マップ

## 石原池 (2,450 m<sup>3</sup>)

石原池



凡 例	
想定区域(m)	
	0.5m未満
	0.5m～1.0m未満
	1.0m～2.0m未満
	2.0m～3.0m未満
	3.0m～5.0m未満
	5.0m以上
到達時間(分)	
	5分未満
	5分～10分未満
	10分～20分未満
	20分～30分未満
	30分～40分未満
	40分以上

このマップは、石原池が決壊した場合に、どのような被害となるかを知るために、すべての貯水量が瞬時に流出する状況を想定して浸水範囲を想定しています。  
 災害の状況によっては、表示されている範囲以外においても被害が発生する可能性がありますので、注意が必要です。

災害発生後は周囲の状況を確認しながらマップの浸水範囲外に避難しましょう。