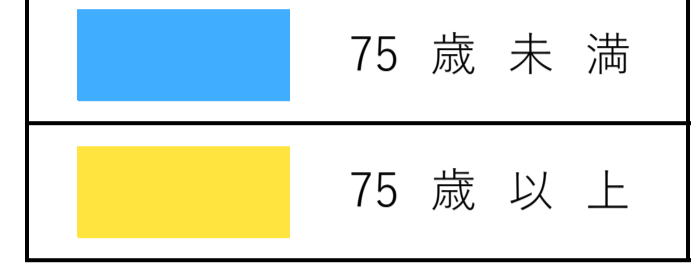
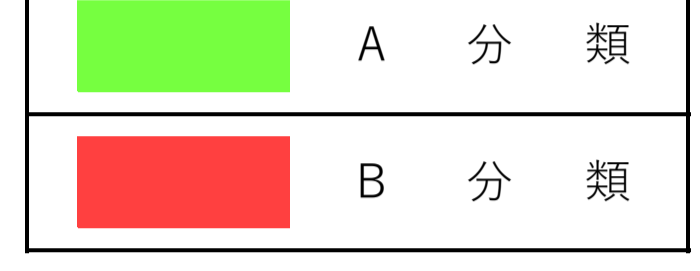


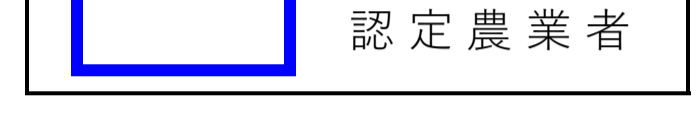
現在の耕作者の年齢分布



荒廃農地区分

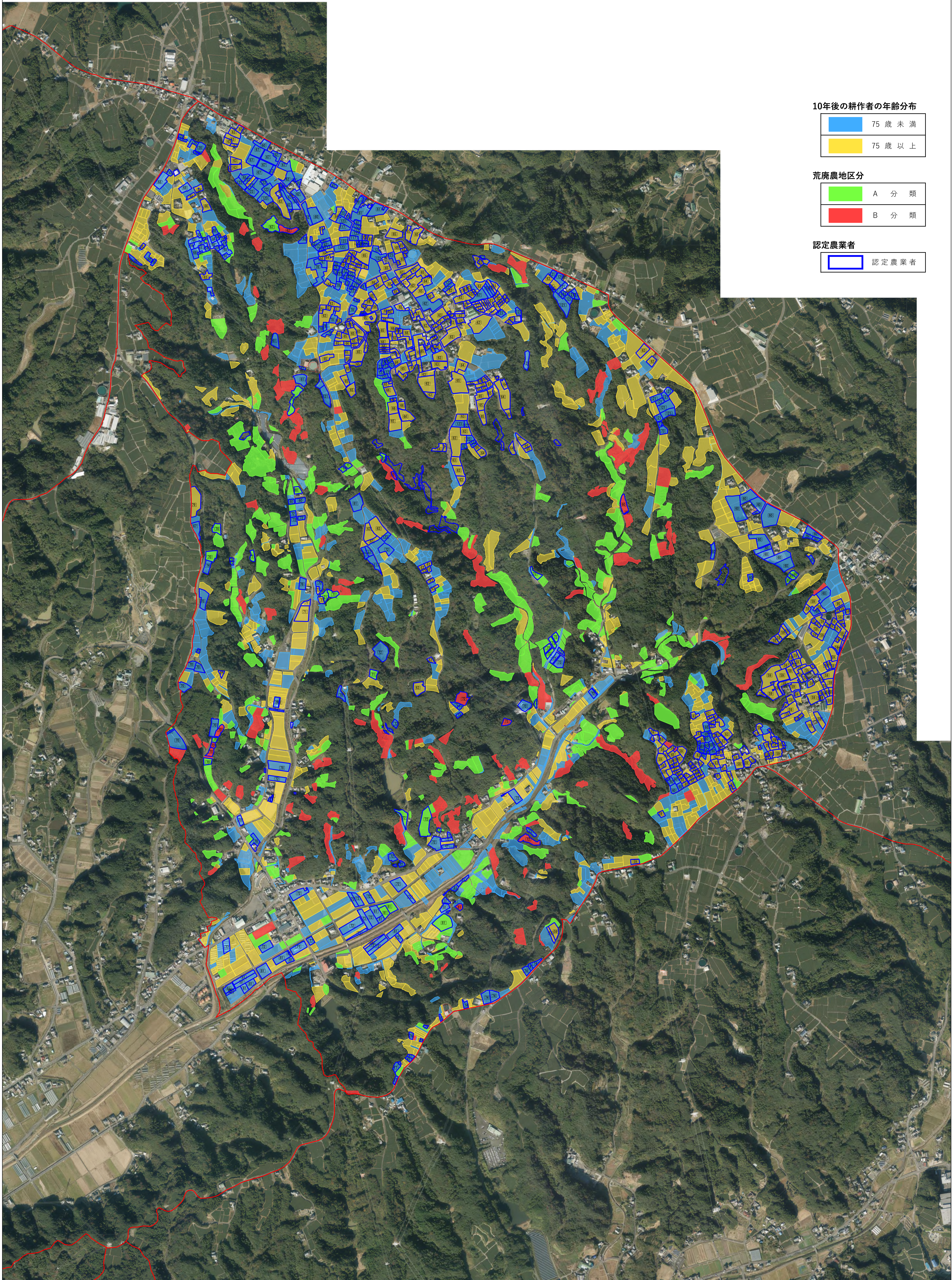
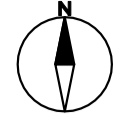


認定農業者

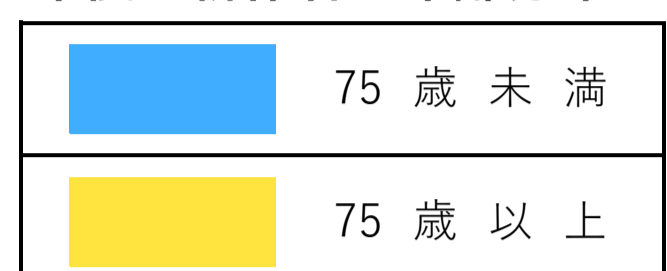


No.	備考
1	法人
2	後継者あり
3	
4	
5	
6	後継者あり
7	
8	法人
9	
10	
11	
12	
13	後継者あり
14	後継者あり
15	
16	後継者あり
17	
18	
19	
20	
21	
22	後継者あり
23	
24	
25	
26	
27	
28	
29	
30	後継者あり
31	法人
32	
33	
34	
35	法人
36	
37	後継者あり
38	
39	
40	
41	
42	
43	
44	
45	後継者あり
46	
47	
48	
49	
50	
51	
52	
53	
54	
55	後継者あり
56	
57	
58	
59	
60	
61	
62	
63	
64	
65	
66	
67	
68	法人
69	
70	
71	
72	後継者あり
73	
74	
75	
76	後継者あり
77	
78	
79	
80	
81	法人
82	
83	
84	
85	
86	
87	
88	
89	
90	
91	
92	後継者あり
93	
94	
95	
96	
97	後継者あり
98	
99	法人
100	
101	
102	法人
103	
104	
105	
106	
107	
108	
109	法人
110	
111	
112	
113	
114	
115	
116	
117	
118	法人
119	法人
120	法人
121	法人
122	
123	後継者あり
124	
125	
126	
127	
128	法人
129	
130	
131	法人
132	法人
133	

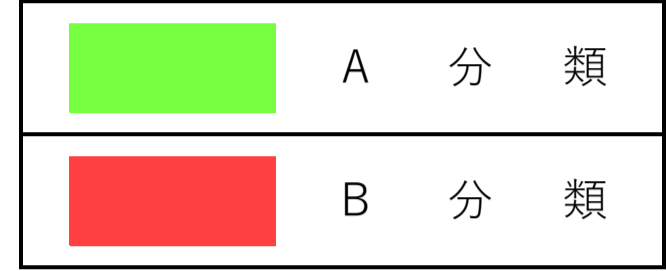
Copyright©2013 静岡県国土改良事業推進委員会



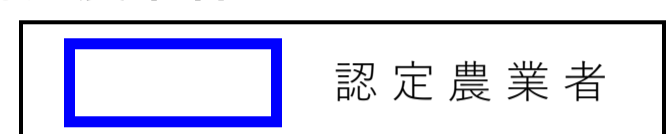
10年後の耕作者の年齢分布



荒廃農地区分



認定農業者



認定農業者 No.	備考
1	法人
2	後継者あり
3	
4	
5	
6	後継者あり
7	
8	法人
9	
10	
11	
12	
13	後継者あり
14	後継者あり
15	
16	後継者あり
17	
18	
19	
20	
21	
22	後継者あり
23	
24	
25	
26	
27	
28	
29	
30	後継者あり
31	法人
32	
33	
34	
35	法人
36	
37	
38	後継者あり
39	
40	
41	
42	
43	
44	
45	後継者あり
46	
47	
48	
49	
50	
51	
52	
53	
54	
55	後継者あり
56	
57	
58	
59	
60	
61	
62	
63	
64	
65	
66	
67	
68	法人
69	
70	
71	後継者あり
72	
73	
74	
75	
76	後継者あり
77	
78	
79	
80	
81	法人
82	
83	
84	
85	
86	
87	
88	
89	
90	
91	
92	後継者あり
93	
94	
95	
96	
97	後継者あり
98	
99	法人
100	
101	
102	法人
103	
104	
105	
106	
107	
108	
109	法人
110	
111	
112	
113	
114	
115	
116	
117	
118	法人
119	法人
120	法人
121	法人
122	
123	後継者あり
124	
125	
126	
127	
128	法人
129	
130	
131	法人
132	法人
133	