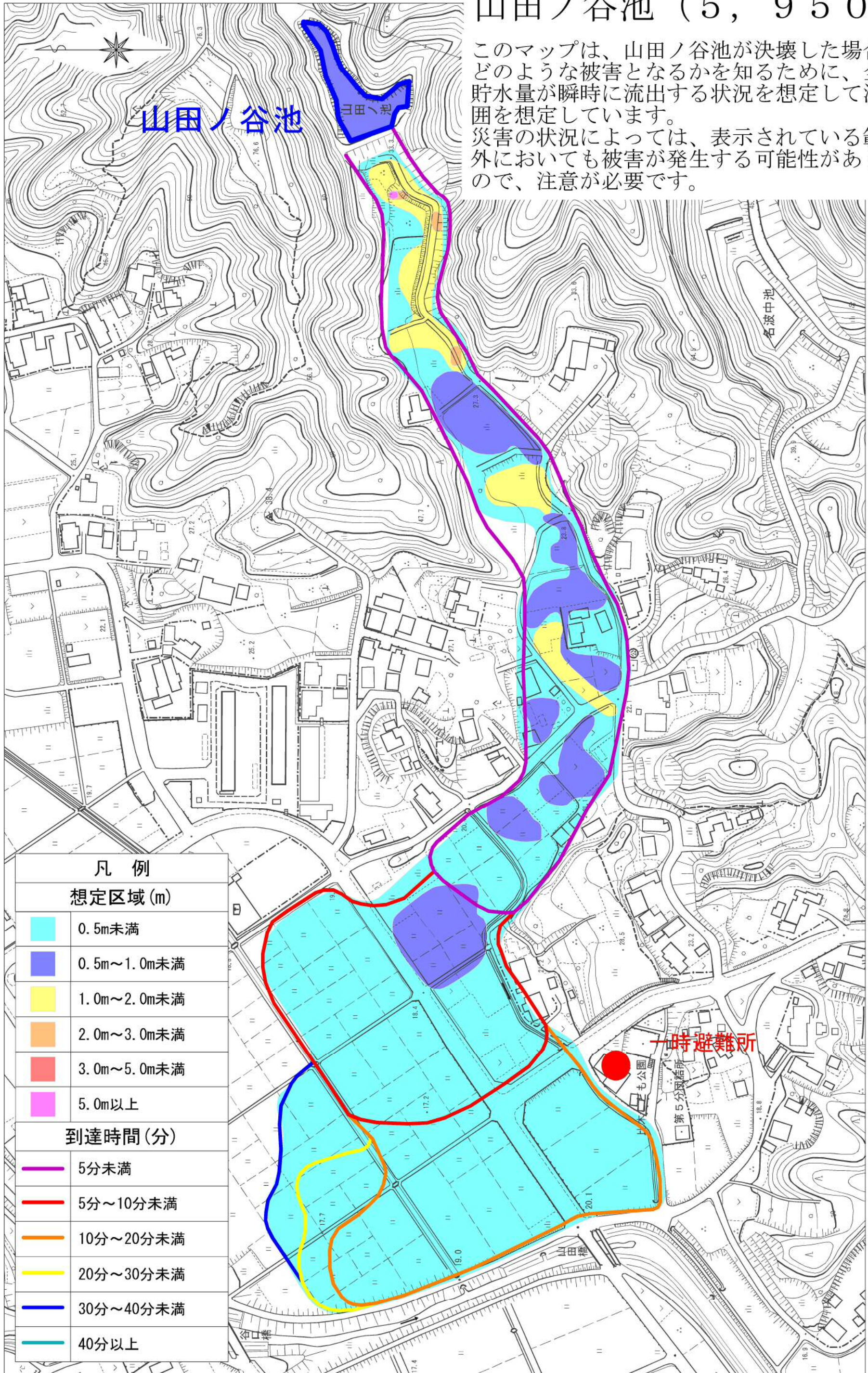


浸水マップ 山田ノ谷池 (5,950 m³)

このマップは、山田ノ谷池が決壊した場合に、どのような被害となるかを知るために、全ての貯水量が瞬時に流出する状況を想定して浸水範囲を想定しています。災害の状況によっては、表示されている範囲以外においても被害が発生する可能性がありますので、注意が必要です。



※災害発生後は周囲の状況を確認しながらマップの浸水範囲外に避難しましょう。