

文教厚生委員会視察

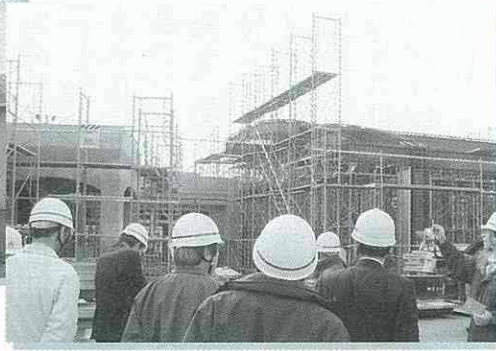
(平成18年1月13日)

御前崎・白羽両幼稚園 建設現場視察

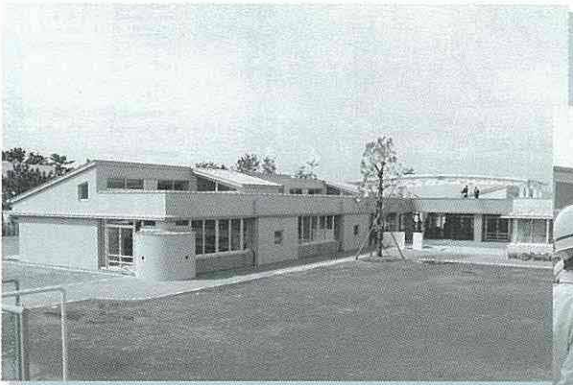
御前崎幼稚園  
延床面積 1061.92㎡



落成 平成18年3月23日



白羽幼稚園  
延床面積 1347.27㎡



落成 平成18年3月23日



総務経済委員会視察

(平成18年3月3日)

市内現地視察

- 篠ヶ谷調整池
- 災害復旧「荒沢」
- 「大規模農道」
- マリンパークすべり台
- 女岩観音坂
- 市道106号線
- 箴川ふれあい公園
- 佐倉東西線
- 工業団地
- 都市計画街路



女岩観音坂



箴川ふれあい公園



市道106号線



マリンパークすべり台



災害復旧「荒沢」