

CATV施設



問 情報政策費中、CATV施設維持基金積立金に1億1,000万円支出されているが、今後のデジタル化の計画は、どのようになっているか

答 CATVデジタル化については、本年度中に基本設計を完了し、来年度、実施設計を考えている。基本設計の段階では、議会へも諮って基本的な考え方を決めていきたい。その後、20、21年度の継続で事業を完了したいと考えている。

問 災害対策費に関連して、防災訓練の時、公民館と各自自主防災会との間の無線が聞き取りにくい。無線の更新は、各自自主防災会で行うのか

答 地域防災無線は、18、19年度において市の事業として更新する予定である。無線の更新は、各自自主防災会で行うのか

問 高額滞納者はどれくらいいるのか

答 未納額2、300万円の法人が1件、国保を含め100万円を超える未納者が100件程ある。

問 固定資産税中、不納欠損額4、125万円の生じた理由は何か

答 企業倒産があり、1、800万円を超えるものが2件、200万円を超えるものが1件、計3件である。不納欠損額全体の95%を占めている。

問 市債5億2、210万円は、何のための起債か

答 大井川広域水道企業団出資債540万円、港湾整備事業債2、560万円、臨時財政対策債4億9、000万円である。

問 多額の不用額があるので、安易に借り入れをすべきではない。また、高利の起債は一括返済できないものか

答 公共債については、通常、繰上げ償還は認められない。臨時財政対策債等は、地方交付税による補填があり、財政の年度

問 固定資産税中、不納欠損額4、125万円の生じた理由は何か

答 企業倒産があり、1、800万円を超えるものが2件、200万円を超えるものが1件、計3件である。不納欠損額全体の95%を占めている。

問 市債5億2、210万円は、何のための起債か

答 大井川広域水道企業団出資債540万円、港湾整備事業債2、560万円、臨時財政対策債4億9、000万円である。

問 多額の不用額があるので、安易に借り入れをすべきではない。また、高利の起債は一括返済できないものか

答 公共債については、通常、繰上げ償還は認められない。臨時財政対策債等は、地方交付税による補填があり、財政の年度

問 調整ができる等の利点はあるが、検討する必要もあると考える。御前崎市は、県下で最も起債が少なく、現在、池新田工業団地の状況について説明願いたい

答 使用料及び手数料に地縁団体証明手数料が計上されているが、現在の地縁団体の状況について説明願いたい

問 地縁団体は、現在、市内で16団体が存在する。地区の財産を個人又は町内会で持つことが出来なため地縁団体を設立して維持管理しているというものである。

問 県事業で行った松くい虫防除事業（伐倒駆除）後のチップの処理はどうするのか

答 工期中に付近に散布する予定と聞いている。

問 商工業振興費中、工業団地適地調査委託料に3

問 調整ができる等の利点はあるが、検討する必要もあると考える。御前崎市は、県下で最も起債が少なく、現在、池新田工業団地の状況について説明願いたい

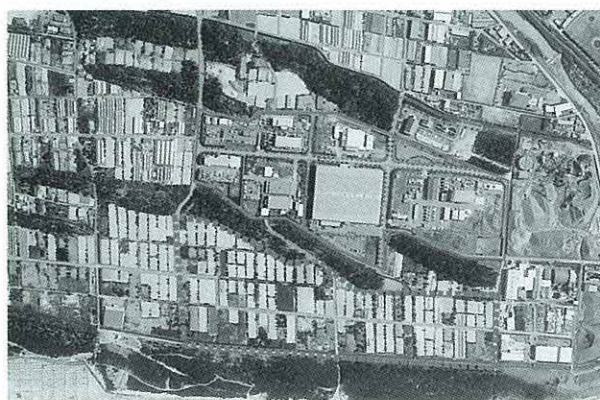
答 使用料及び手数料に地縁団体証明手数料が計上されているが、現在の地縁団体の状況について説明願いたい

問 地縁団体は、現在、市内で16団体が存在する。地区の財産を個人又は町内会で持つことが出来なため地縁団体を設立して維持管理しているというものである。

問 県事業で行った松くい虫防除事業（伐倒駆除）後のチップの処理はどうするのか

答 工期中に付近に散布する予定と聞いている。

問 商工業振興費中、工業団地適地調査委託料に3



池新田工業団地

問 13万円支出されているが、調査結果と現状について説明願いたい

答 可能性調査として市内4地区を調査したが、現時点で2地区が可能性ありという報告を受けている。現在、スズキの拡張計画に関連した物流関連企業からの問い合わせが多く、池新田工業団地を優先的に誘致活動に取り組んでいる。

問 地元企業が、工業団地への進出を検討している

答 17年度は、草刈りを行った町内会など33件に対し、91万9、800円の補助を行っているが、市の要綱を踏まえ、対象路線を緩和できるか検討したい。

問 13万円支出されているが、調査結果と現状について説明願いたい

答 可能性調査として市内4地区を調査したが、現時点で2地区が可能性ありという報告を受けている。現在、スズキの拡張計画に関連した物流関連企業からの問い合わせが多く、池新田工業団地を優先的に誘致活動に取り組んでいる。

問 地元企業が、工業団地への進出を検討している

答 17年度は、草刈りを行った町内会など33件に対し、91万9、800円の補助を行っているが、市の要綱を踏まえ、対象路線を緩和できるか検討したい。