

学校教育について



水野克尚

問 浜岡中学校の改築について、どのような学校を目指すのか。そのコンセプトは何か

答 20年後、30年後、あるいはそれ以上を見据えた環境の充実、設備に優れ、子供たち、保護者、地域がともに誇れる学校、そして何よりも浜岡中学校が目標に掲げている「こころざしをもち、ともに高めあう浜中生」を育成できる学校です。改築検討委員会の考えを取り入れ、今後コンセプトをまとめたいと考えています。

問 御前崎中学校及び浜岡中学校における問題行動の現状は

答 28年度は、対生徒暴力、教師への暴言が増加しています。キレやすい生徒や人間関係が上手く築けない生徒への丁寧な対応、規範意識の低い生徒への対応が必要と考えています。

御前崎市活性化の具体策について



松下久己

問 御前崎海岸は、アカウミガメの産卵地として国の天然記念物に指定されている。また、アカウミガメは、絶滅危惧種としても指定されている。生存率を高め、資源保護の観点から、規模を拡大した飼育施設を設置する考えは

答 ウミガメ保護監視員により、人工ふ化させた子ガメを海に放流する保護活動を行っており、御前崎小学校では、教育活動の観点から、飼育活動及び

問 飼育施設だけでなく、漁業に関する資源確保に向けての養殖施設を同時に設置する考えは

答 漁業資源の確保は、御前崎の漁港を活性化するため重要な要素

問 飼育施設や養殖施設のみでなく、観光施設を兼ねた施設を設置する考えは

答 資源確保と交流人口増加につながる施設の設定は、市の活性化への貴重な意見として承ります。

子供の貧困について 避難タワー建設問題について 原子力災害広域避難計画について



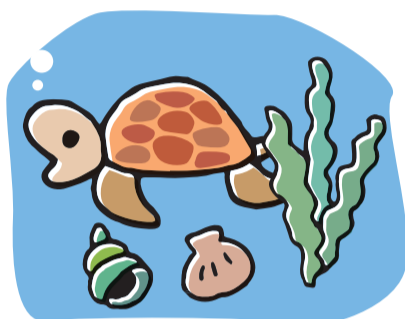
清水澄夫

問 子供の貧困は何か原因か。また、解決のため何が求められているか

答 子供の貧困は、長引く不況による経済格差の広がりが一因と把握しています。解決のためには、国の法律に基づき、関係諸団体と密接な連携の下、総合的な取り組みが必要です。市は、児童手当、児童扶養手当、母子家庭等医療費助成などを支給し、支援

問 高は何mか。また、市役所周辺海抜11mで津波の浸水はないという根拠は何か。津波で危険な箇所には、避難タワーの設置が必要ではないか

答 箆川河口の津波高は15mです。市役所付近については、県の第4次地震被害想定南海トラフ巨大地震の最大値に基づき、浸水エリア外と判断しています。池新田工業団地に避難タワーを設置します



が、避難可能区域の方は、まずは避難を第一に考えています。

問 市の原子力災害広域避難計画の策定が遅れている。遅れることにより重大な事態を招きかねない。障がい者や要支援者の具体的な避難方法は

答 県と連携を図り、避難先である浜松市、長野県と協議を進めています。要配慮者などについては、車いす専用車両などによる避難となります。

健康づくりについて 行政改革について 子育て支援について



若杉泰彦

問 若年層が減少してきている。健康づくりはどう取り組むのか。特に、壮年層の健康診断受診率向上策は、課毎の取り組みでは弱い。もっと各課の連携がとれるように専門的な人材や予算の確保はできないのか

答 市では子供の相談事業や予防接種による病気の予防に取り組むとともに、乳幼児健診やがん検診、特定検診を勧めています。受診率向上では、受診日を土曜日にするなど環境を整備をしています。地域に根差した健康づくりの体制づくりを検討していきます。

問 行政改革を進めるためには市民の協力が不可欠。市の情報を伝え、必要

答 市民からの情報収集はどう進めるのか。町内会加入率が減少している。まちづくりをどう進めるのか

答 御前崎市まちづくり活動支援補助金で支援助し、活動していただいています。市民協働に対する市職員の意識改革については不十分な面も見られるので、再考していくべきではないかと考えます。

市営墓地について 保全林管理組合について



阿形 昭

問 平成27年9月議会です。市営墓地について、市営墓地について一般質問した。その後、改葬(墓じまい)により、平成28年1月に5年ぶりに3区画の募集があった。倍率は5倍。墓地をほしい人がたくさんいて需要がある。市営墓地の拡充や新設を図る考えは

答 市内寺院の2カ所において、平成26年と28年に墓地の造成拡張を実施しています。基本的には、現在寺院墓地に空き区画がなくなるが予想される。その対応策は

問 御前崎灯台周辺の整備の具体的な計画内容は

答 御前崎灯台は、御前崎市のシンボリックな存在であり、その周辺は、海水浴場やサーフィン、海産物を求め、多くの観光客が立ち寄る観光スポットです。



御前崎灯台周辺の整備について



櫻井 勝

問 御前崎灯台周辺の整備の具体的な計画内容は

答 御前崎灯台は、御前崎市のシンボリックな存在であり、その周辺は、海水浴場やサーフィン、海産物を求め、多くの観光客が立ち寄る観光スポットです。

問 御前崎灯台周辺の整備の具体的な計画内容は

答 御前崎灯台は、御前崎市のシンボリックな存在であり、その周辺は、海水浴場やサーフィン、海産物を求め、多くの観光客が立ち寄る観光スポットです。

問 保全林管理組合の役割は

答 保全林は、海岸防災林として飛砂防止や防風、潮害防備機能も高く、住民の安全で快適な暮らしを守るための重要な役割を果たしています。

問 御前崎灯台周辺の整備の具体的な計画内容は

答 御前崎灯台は、御前崎市のシンボリックな存在であり、その周辺は、海水浴場やサーフィン、海産物を求め、多くの観光客が立ち寄る観光スポットです。



浜岡保育園

問 子育て世帯の共働きの増大や国の税制改正が議論される中、保育園の入所希望が多

答 御前崎灯台は、御前崎市のシンボリックな存在であり、その周辺は、海水浴場やサーフィン、海産物を求め、多くの観光客が立ち寄る観光スポットです。