

## 第1回御前崎市学校再編検討委員会 次第

日時 令和3年9月27日(月) 午前9時30分

場所 御前崎市役所 3階 301会議室

1 開 会

2 教育長あいさつ

3 ・趣旨説明及び今後のスケジュールについて(教育部長)

・現状・資料の説明

4 教育環境をとりまく現状と今後について

・常葉大学 堀井啓幸 教授

・静岡大学 武井敦史 教授

5 閉 会

御前崎市学校再編検討委員会スケジュール（案）

時期	会議	想定内容
9月27日（月） 9：30～ 市役所 301 会議室	第1回検討会議	会議の位置づけ・概要説明 市の考え方について
11月15日（月） 9：30～ 市役所 303 会議室	第2回検討会議	学校規模 1学校のクラス数 1クラスの人数について
1月	第3回検討会議	望ましい 通学時間 学区の考え方
3月	第4回検討会議	学校に施設として必要な 機能について
令和4年度 6月	第5回検討会議（市民公聴会方式）	第1回～第4回の話し合いを踏まえた 望ましい学校の形のまとめ
8月	第6回検討会議（市民公聴会方式）	社会的要因・人口減少等を加味して の意見交換
8月	教育委員会への報告	検討委員会での意見内容の報告
9月	教育委員会素案作成	検討委員会での意見を踏まえつつ 市の再編計画素案の作成
9月	議会文教厚生委員会へ報告	市の再編計画素案内容の報告
10月	パブリックコメント	
12月	市再編計画策定	

学校再編検討委員会にて話し合いたい内容

項 目
学校規模（クラス数）
1 クラスの人数（下限値）
通学時間
学区の考え方
施設として必要な機能・設備

御前崎市学校再編検討委員会 委員

1	学識経験者
2	学識経験者
3	学校関係者
4	町内会関係者
5	町内会関係者
6	園保護者代表
7	園保護者代表
8	園保護者代表
9	園保護者代表
10	園保護者代表
11	園保護者代表
12	園保護者代表

○御前崎市学校再編検討委員会設置要綱

令和2年12月7日教育委員会告示第18号

令和3年7月29日教育委員会告示第16号

(設置)

第1条 御前崎市立小学校及び中学校の適正な教育環境を整えることを目的とした学校再編計画を策定するに当たり、地域や保護者の意見を聴取するために御前崎市学校再編検討委員会（以下「委員会」という。）を設置する。

(会議の内容)

第2条 委員会は、学級の最低人数、学年のクラス数、通学時間の目安等学校教育の基礎項目について自由な意見交換を行う。

(組織)

第3条 委員会は、委員12人以内で組織する。

2 委員は、次に掲げる者のうちから、教育長が委嘱又は任命する。

- (1) 学識経験者
- (2) 学校関係者
- (3) 児童又は生徒の保護者
- (4) 町内会関係者

(任期)

第4条 委員の任期は、委嘱又は任命の日から令和5年3月31日までとする。

(委員長及び副委員長)

第5条 委員会に委員長及び副委員長を各1名置き、委員の互選により定める。

2 委員長は、会議を総理する。

3 副委員長は、委員長を補佐し、委員長に事故あるとき又は委員長が欠けたときは、その職務を代理する。

(会議)

第6条 委員会の会議（以下「会議」という。）は、委員長が招集し、その議長となる。

2 委員長は、必要があると認めるときは、委員以外の者の出席を求め、意見や説明を聴くことができる。

(庶務)

第7条 委員会の庶務は、教育委員会事務局にて行う。

(その他)

第8条 この告示に定めるもののほか、委員会の運営に関し必要な事項は、委員長が委員会に諮って定める。

附 則

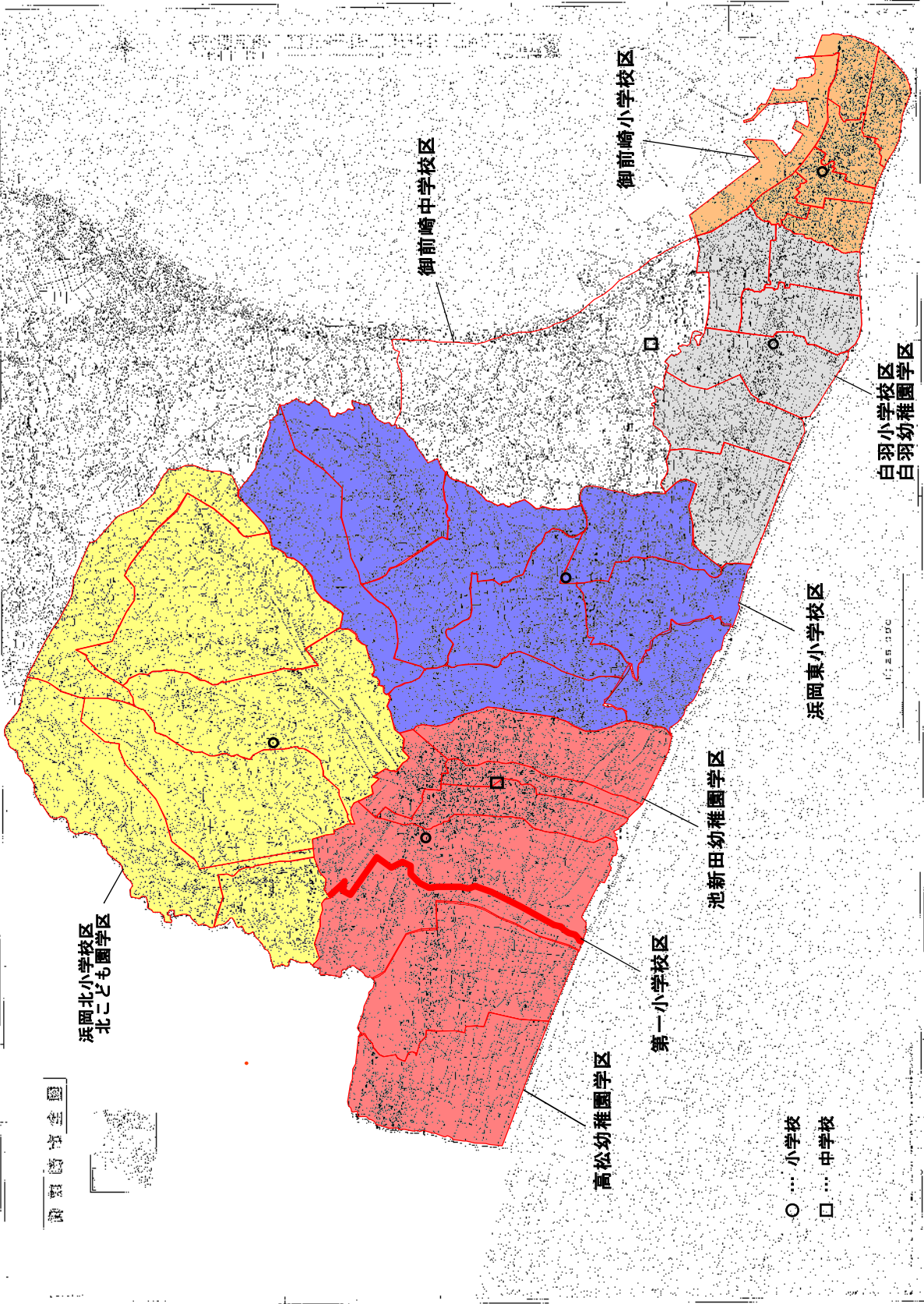
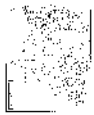
この告示は、令和3年4月1日から施行する。

附 則 (令和3年7月29日教育委員会告示第16号)

この告示は、公布の日から施行する。

御前崎学区

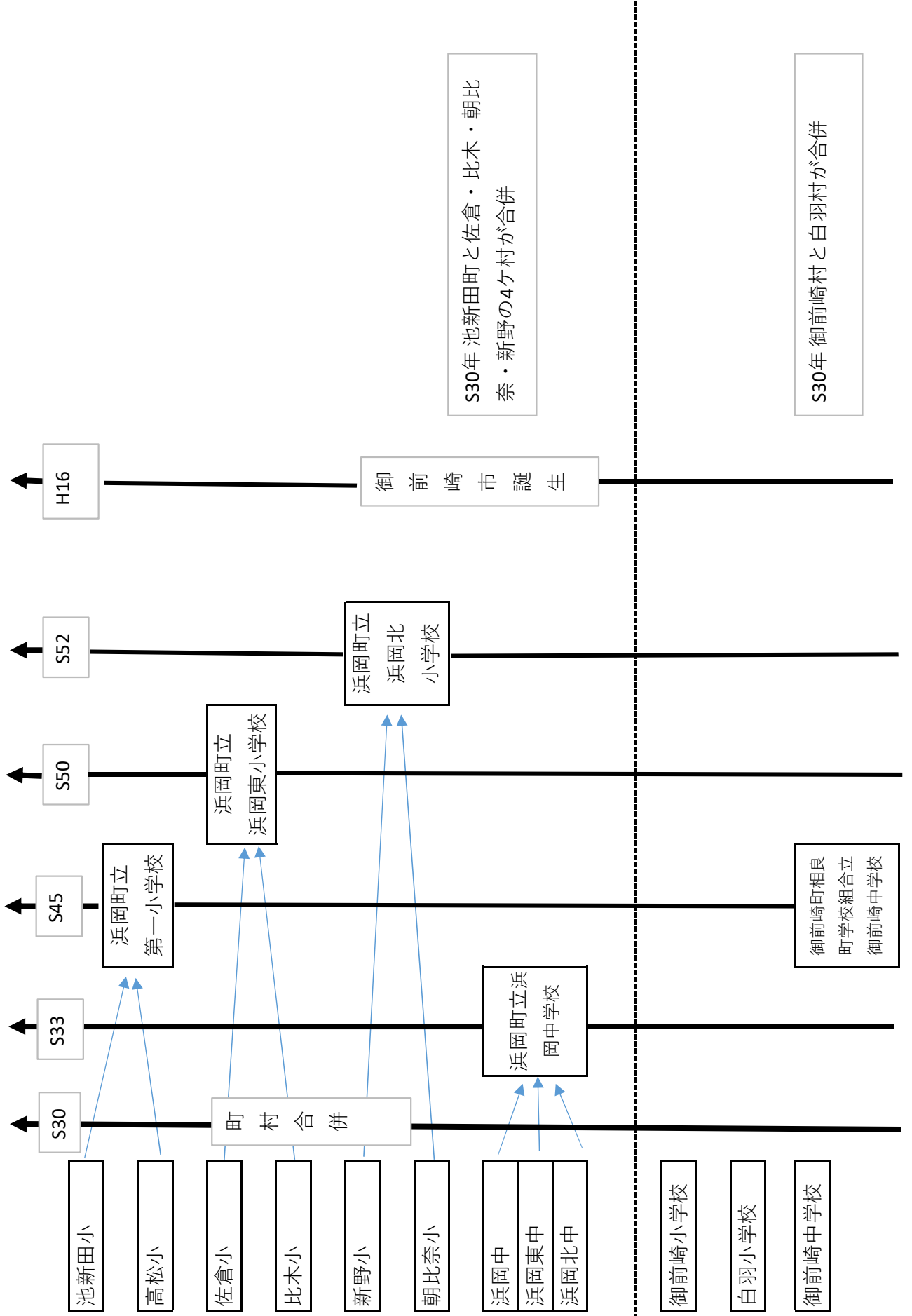
浜岡北小学校区  
北こども園学区



○ … 小学校  
□ … 中学校

1:25,000

学校統合の歴史





## 学校施設状況【浜岡地区】

			竣工年月	経過年数	構造	保有面積
第一小学校	南管理教室棟	(H11地震補強・大規模改修)	S54.3	42年	鉄筋コンクリート造	1772 m <sup>2</sup>
	南管理教室棟 東継ぎ足し部		S58.3	38年	鉄筋コンクリート造	1063 m <sup>2</sup>
	北教室棟		H1.9	32年	鉄筋コンクリート造	4624 m <sup>2</sup>
	屋内運動場		S53.3	43年	鉄筋その他造	1052 m <sup>2</sup>

			竣工年月	経過年数	構造	保有面積
浜岡東小学校	北教室棟	(H7大規模改修)	S50.5	46年	鉄筋コンクリート造	2244 m <sup>2</sup>
	北教室棟 東継ぎ足し部		S59.3	37年	鉄筋コンクリート造	1041 m <sup>2</sup>
	北教室棟 西継ぎ足し部		H2.2	31年	鉄筋コンクリート造	375 m <sup>2</sup>
	南管理棟	(H7大規模改修)	S50.5	46年	鉄筋コンクリート造	991 m <sup>2</sup>
	南管理棟 東継ぎ足し部		H2.2	31年	鉄筋コンクリート造	544 m <sup>2</sup>
	屋内運動場		S52.3	44年	鉄筋その他造	857 m <sup>2</sup>

			竣工年月	経過年数	構造	保有面積
浜岡北小学校	北棟	(H9地震補強・大規模改修)	S53.3	43年	鉄筋コンクリート造	2302 m <sup>2</sup>
	北棟 東継ぎ足し部		H3.3	30年	鉄筋コンクリート造	534 m <sup>2</sup>
	南棟	(H9地震補強・大規模改修)	S53.3	43年	鉄筋コンクリート造	1166 m <sup>2</sup>
	屋内運動場		S54.3	42年	鉄筋その他造	879 m <sup>2</sup>

			竣工年月	経過年数	構造	保有面積
浜岡中学校	校舎棟		R3.3	1年	鉄筋コンクリート造	9447 m <sup>2</sup>
	屋内運動場	(H13大規模改修)	S59.12	36年	鉄筋その他造	1881 m <sup>2</sup>

学校施設状況【御前崎地区】

			竣工年月	経過年数	構造	保有面積
御前崎小学校	西 管理教室棟	(H25地震補強・大規模改修)	S56.3	41年	鉄筋コンクリート造	1582 m <sup>2</sup>
	東 教室棟		H17.3	16年	鉄筋コンクリート造	2590 m <sup>2</sup>
	屋内運動場		H11.7	22年	鉄筋その他造	1136 m <sup>2</sup>

			竣工年月	経過年数	構造	保有面積
白羽小学校	北 管理教室棟	(H25地震補強・大規模改修)	S55.3	41年	鉄筋コンクリート造	2404 m <sup>2</sup>
	南 教室棟		H15.2	18年	鉄筋コンクリート造	1685 m <sup>2</sup>
	屋内運動場		H13.3	20年	鉄筋その他造	1223 m <sup>2</sup>

			竣工年月	経過年数	構造	保有面積
御前崎中学校	南側 管理教室棟	(S59.10地震補強)	S47.3	49年	鉄筋コンクリート造	3125 m <sup>2</sup>
	北側 教室棟	(S59.10地震補強)	S47.5	49年	鉄筋コンクリート造	2452 m <sup>2</sup>
	屋内運動場		H20.3	13年	鉄筋その他造	1675 m <sup>2</sup>
	格技場		S59.12	36年	鉄筋コンクリート造	635 m <sup>2</sup>

## 通学状況について

### ●スクールバス

#### 1. 対象者

- ・浜岡東小学校 : 比木原、上比木地区在住児童
- ・浜岡北小学校 : 新野原、朝比奈原、上組より北地区在住児童  
(1、2年のみ 上組、横舟、小泉、山ヶ谷、行僧原、中原地区)
- ・浜岡中学校 : 新野原、朝比奈地区在住生徒
- ・さくらこども園 : 比木地区在住園児
- ・北こども園 : 新野地区及び朝比奈原地区在住園児

#### 2. 利用者数

- ・浜岡東小学校 30名
  - ・浜岡北小学校 47名
  - ・浜岡中学校 11名
  - ・さくらこども園 8名
  - ・北こども園 20名
- 計 116名

### ●通学定期バス

#### 1. 対象者

- ・第一小学校（合戸地区）の児童

#### 2. 利用者数

- ・第一小学校 45名

備考：学校統合時の取り決めにより、バスを利用する地区が決まったという経緯がある。  
バスが運行していない地域では、安全に配慮して防犯灯を設置している。

●自転車通学者

1. 対象者

- ・浜岡中学校 : 通学距離 2 km以上
- ・御前崎中学校 : 通学距離 2 km以上

2. 自転車通学者数

- ・浜岡中学校 : 298名
- ・御前崎中学校 : 267名

●徒歩通学者

1. 徒歩通学者における最長通学距離、及び時間（片道）

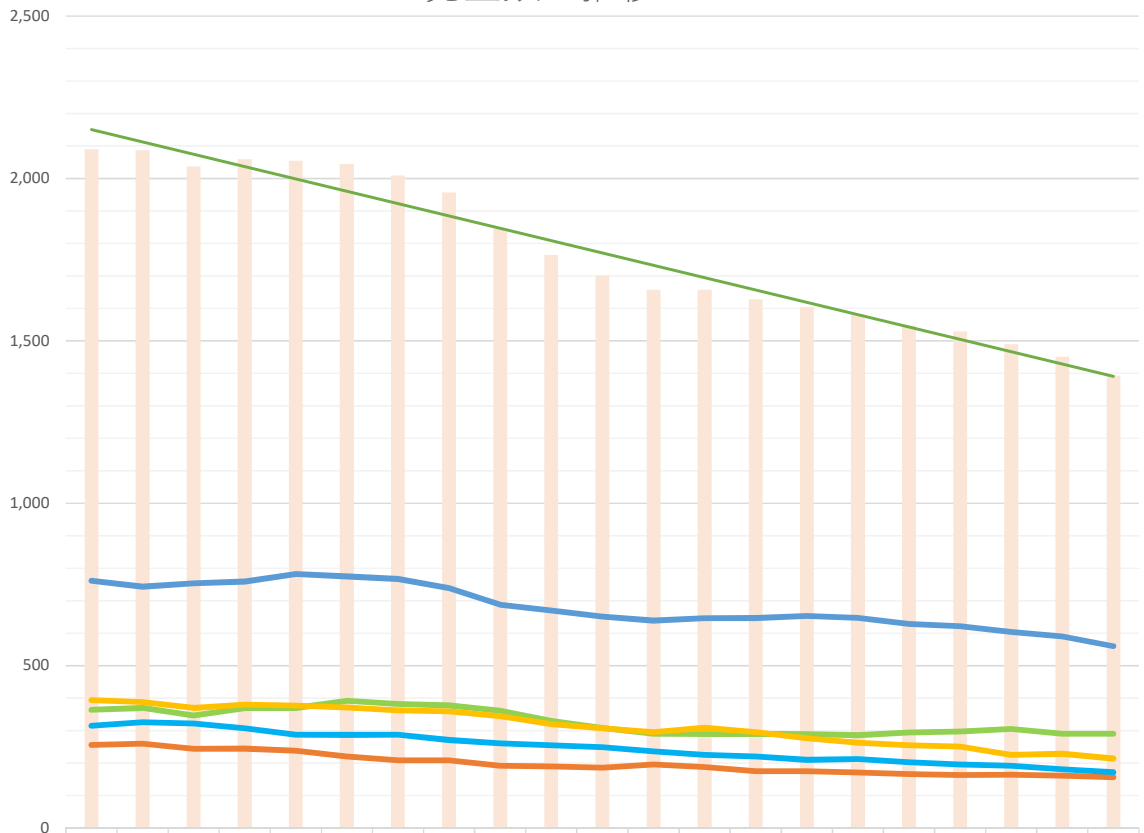
学校名	御前崎小学校	白羽小学校	第一小学校	浜岡東小学校	浜岡北小学校
通学距離(km)	1.2	3.0	4.0	3.3	4.1
所要時間(分)	25	35	50	50	50~60

## 市内の学齢人口の変化(6歳から11歳)

	第一小	減少数	減少率	北小	減少数	減少率	東小	減少数	減少率	御小	減少数	減少率	白小	減少数	減少率	合計
H17	761			256			364			315			394			2,090
H18	743	18	2.37%	260	-4	-1.56%	370	-6	-1.65%	326	-11	-3.49%	388	6	1.52%	2,087
H19	754	-11	-1.48%	244	16	6.15%	347	23	6.22%	322	4	1.23%	370	18	4.64%	2,037
H20	759	-5	-0.66%	245	-1	-0.41%	369	-22	-6.34%	307	15	4.66%	380	-10	-2.70%	2,060
H21	782	-23	-3.03%	238	7	2.86%	370	-1	-0.27%	287	20	6.51%	377	3	0.79%	2,054
H22	775	7	0.90%	220	18	7.56%	392	-22	-5.95%	287	0	0.00%	371	6	1.59%	2,045
H23	767	8	1.03%	209	11	5.00%	382	10	2.55%	288	-1	-0.35%	363	8	2.16%	2,009
H24	739	28	3.65%	209	0	0.00%	378	4	1.05%	271	17	5.90%	360	3	0.83%	1,957
H25	688	51	6.90%	192	17	8.13%	361	17	4.50%	261	10	3.69%	345	15	4.17%	1,847
H26	670	18	2.62%	190	2	1.04%	330	31	8.59%	255	6	2.30%	320	25	7.25%	1,765
H27	651	19	2.84%	186	4	2.11%	308	22	6.67%	249	6	2.35%	307	13	4.06%	1,701
H28	639	12	1.84%	196	-10	-5.38%	291	17	5.52%	236	13	5.22%	296	11	3.58%	1,658
H29	646	-7	-1.10%	188	8	4.08%	289	2	0.69%	225	11	4.66%	309	-13	-4.39%	1,657
H30	647	-1	-0.15%	175	13	6.91%	290	-1	-0.35%	220	5	2.22%	296	13	4.21%	1,628
H31	653	-6	-0.93%	175	0	0.00%	289	1	0.34%	210	10	4.55%	277	19	6.42%	1,604
R2	647	6	0.92%	171	4	2.29%	286	3	1.04%	212	-2	-0.95%	263	14	5.05%	1,579
R3	629	25	2.78%	166	8	2.92%	294	-11	-2.80%	203	16	4.25%	255	12	3.04%	1,547
R4	622	7	1.11%	163	3	1.81%	297	-3	-1.02%	196	7	3.45%	251	4	1.57%	1,529
R5	604	18	2.89%	164	-1	-0.61%	305	-8	-2.69%	192	4	2.04%	225	26	10.36%	1,490
R6	590	14	2.32%	161	3	1.83%	291	14	4.59%	181	11	5.73%	229	-4	-1.78%	1,452
R7	560	30	5.08%	157	4	2.48%	291	0	0.00%	172	9	4.97%	214	15	6.55%	1,394

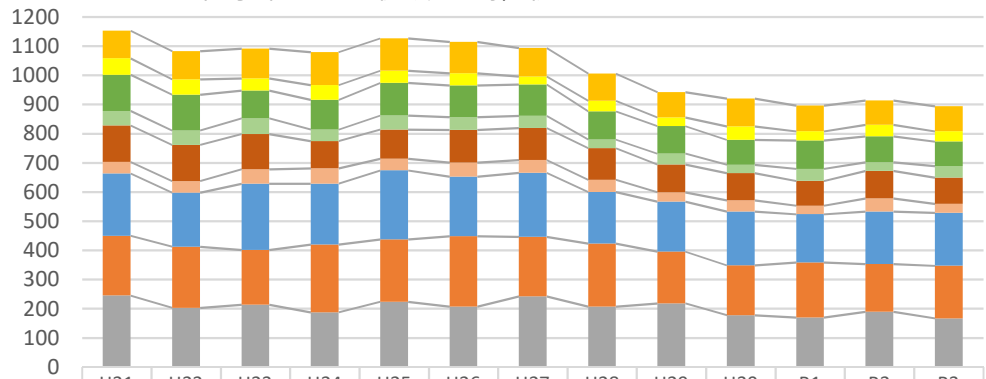
減少率平均	1.23%			2.78%			1.32%			2.85%			2.81%		
(H17→R3) 減少率	1.08%			2.20%			1.20%			2.22%			2.20%		

## 児童数の推移



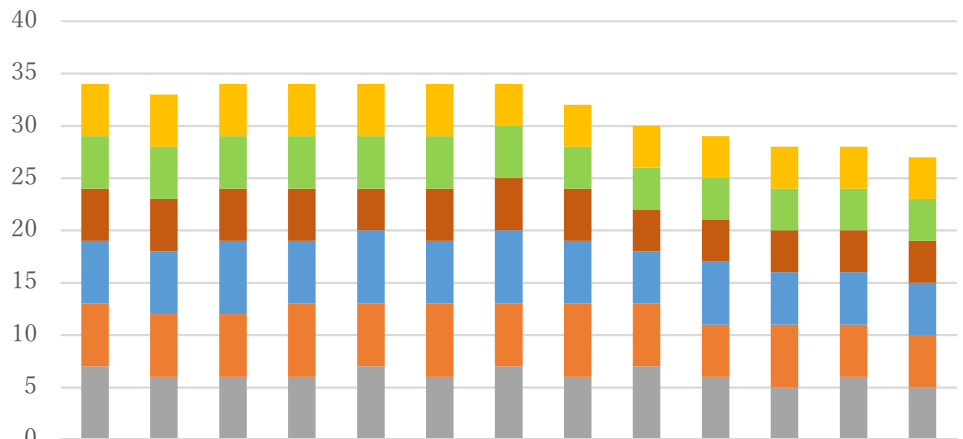
	H17	H18	H19	H20	H21	H22	H23	H24	H25	H26	H27	H28	H29	H30	H31	R2	R3	R4	R5	R6	R7
合計	2,090	2,087	2,037	2,060	2,054	2,045	2,009	1,957	1,847	1,765	1,701	1,658	1,657	1,628	1,604	1,579	1,547	1,529	1,490	1,452	1,394
第一小	761	743	754	759	782	775	767	739	688	670	651	639	646	647	653	647	629	622	604	590	560
北小	256	260	244	245	238	220	209	209	192	190	186	196	188	175	175	171	166	163	164	161	157
東小	364	370	347	369	370	392	382	378	361	330	308	291	289	290	289	286	294	297	305	291	291
御小	315	326	322	307	287	287	288	271	261	255	249	236	225	220	210	212	203	196	192	181	172
白小	394	388	370	380	377	371	363	360	345	320	307	296	309	296	277	263	255	251	225	229	214

### 中学校の生徒数の推移



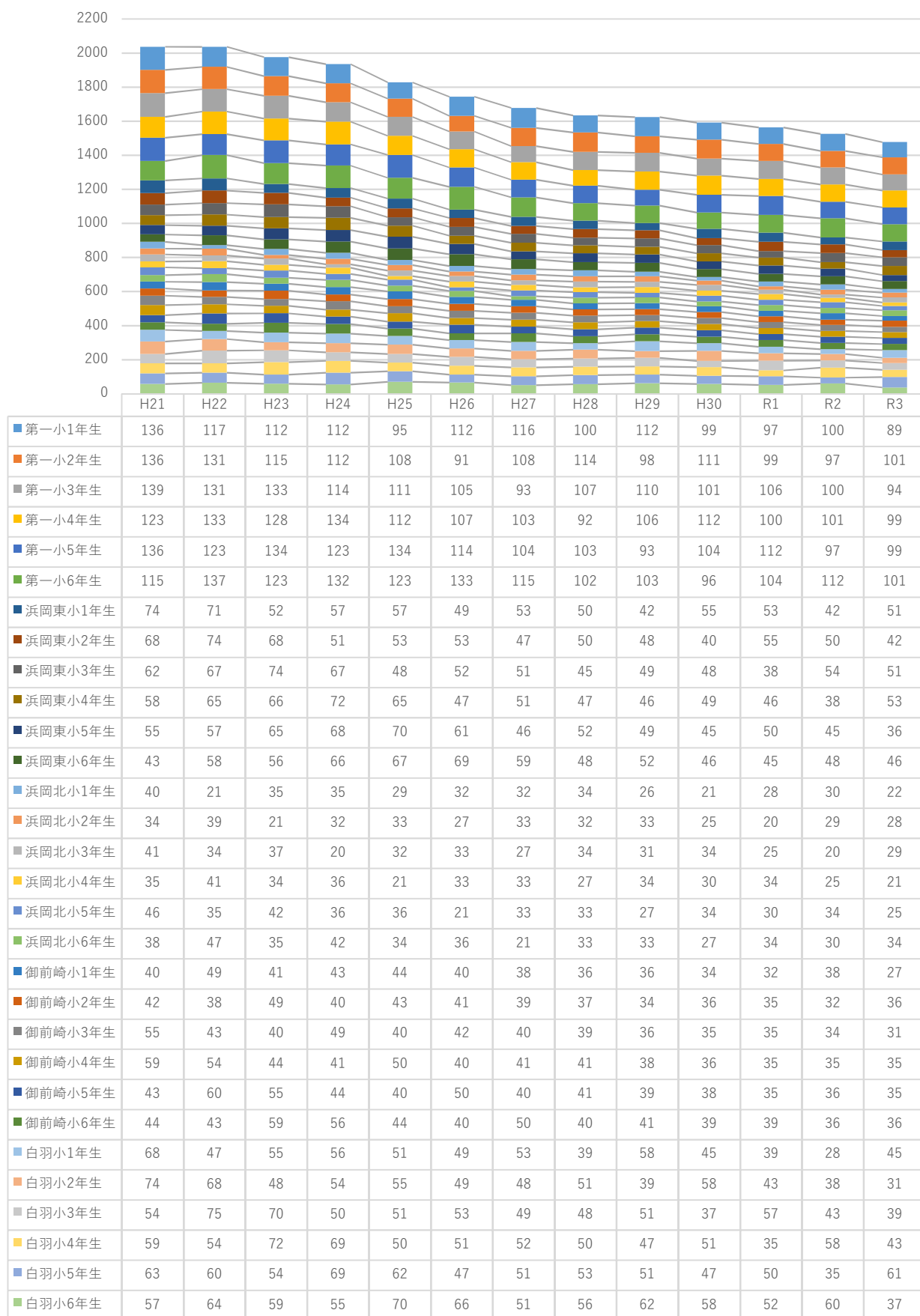
	H21	H22	H23	H24	H25	H26	H27	H28	H29	H30	R1	R2	R3
■御前崎中1年生（御前崎市）	95	97	102	113	110	107	98	93	87	95	88	84	86
■御前崎中1年生（地頭方）	56	53	41	50	42	42	28	37	29	46	31	39	35
■御前崎中2年生（御前崎市）	124	122	96	102	112	108	107	96	94	86	98	89	84
■御前崎中2年生（地頭方）	50	50	53	40	48	44	42	30	38	28	41	30	40
■御前崎中3年生（御前崎市）	125	124	121	93	100	112	109	108	95	94	85	94	90
■御前崎中3年生（地頭方）	39	39	50	53	40	48	44	42	32	38	29	45	30
■浜岡中1年生	214	186	227	208	236	205	220	177	171	184	166	180	182
■浜岡中2年生	205	209	187	233	214	241	204	216	178	172	188	164	180
■浜岡中3年生	245	203	214	187	224	207	242	207	218	177	170	189	167

### 中学校の学級数の推移



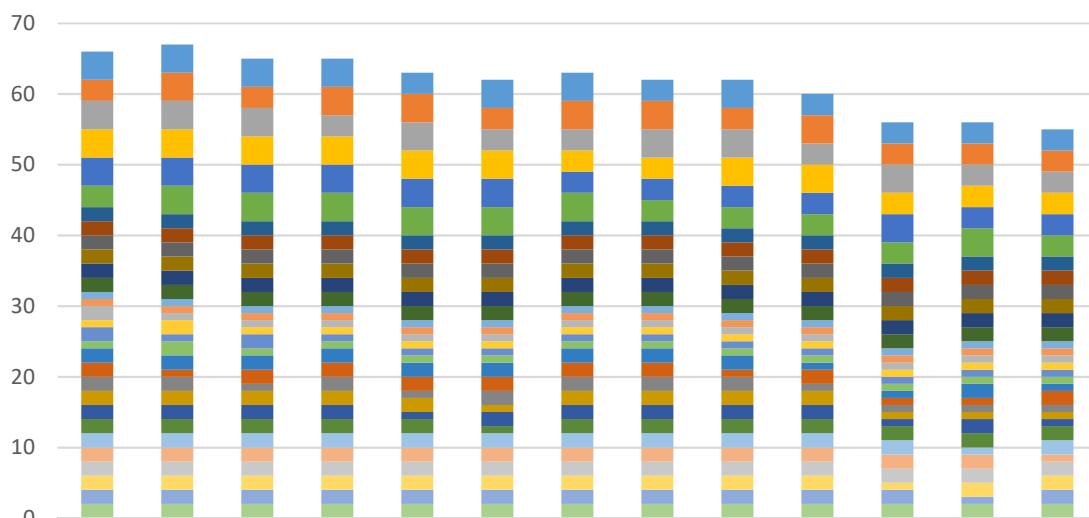
	H21	H22	H23	H24	H25	H26	H27	H28	H29	H30	R1	R2	R3
■御前崎中学級数1年	5	5	5	5	5	5	4	4	4	4	4	4	4
■御前崎中学級数2年	5	5	5	5	5	5	5	4	4	4	4	4	4
■御前崎中学級数3年	5	5	5	5	4	5	5	5	4	4	4	4	4
■浜岡中学級数1年	6	6	7	6	7	6	7	6	5	6	5	5	5
■浜岡中学級数2年	6	6	6	7	6	7	6	7	6	5	6	5	5
■浜岡中学級数3年	7	6	6	6	7	6	7	6	7	6	5	6	5

### 小学校の学年別児童数の推移





## 小学校の学年別学級数の推移



	H21	H22	H23	H24	H25	H26	H27	H28	H29	H30	R1	R2	R3
第一小1年学級数	4	4	4	4	3	4	4	3	4	3	3	3	3
第一小2年学級数	3	4	3	4	4	3	4	4	3	4	3	3	3
第一小3年学級数	4	4	4	3	4	3	3	4	4	3	4	3	3
第一小4年学級数	4	4	4	4	4	4	3	3	4	4	3	3	3
第一小5年学級数	4	4	4	4	4	4	3	3	3	3	4	3	3
第一小6年学級数	3	4	4	4	4	4	4	3	3	3	3	4	3
浜岡東小1年学級数	2	2	2	2	2	2	2	2	2	2	2	2	2
浜岡東小2年学級数	2	2	2	2	2	2	2	2	2	2	2	2	2
浜岡東小3年学級数	2	2	2	2	2	2	2	2	2	2	2	2	2
浜岡東小4年学級数	2	2	2	2	2	2	2	2	2	2	2	2	2
浜岡東小5年学級数	2	2	2	2	2	2	2	2	2	2	2	2	2
浜岡東小6年学級数	2	2	2	2	2	2	2	2	2	2	2	2	2
浜岡北小1年学級数	1	1	1	1	1	1	1	1	1	1	1	1	1
浜岡北小2年学級数	1	1	1	1	1	1	1	1	1	1	1	1	1
浜岡北小3年学級数	2	1	1	1	1	1	1	1	1	1	1	1	1
浜岡北小4年学級数	1	2	1	1	1	1	1	1	1	1	1	1	1
浜岡北小5年学級数	2	1	2	1	1	1	1	1	1	1	1	1	1
浜岡北小6年学級数	1	2	1	1	1	1	1	1	1	1	1	1	1
御前崎小1年学級数	2	2	2	2	2	2	2	2	2	1	1	2	1
御前崎小2年学級数	2	1	2	2	2	2	2	2	1	2	1	1	2
御前崎小3年学級数	2	2	1	2	1	2	2	2	2	1	1	1	1
御前崎小4年学級数	2	2	2	2	2	1	2	2	2	2	1	1	1
御前崎小5年学級数	2	2	2	2	1	2	2	2	2	2	1	2	1
御前崎小6年学級数	2	2	2	2	2	1	2	2	2	2	2	2	2
白羽小1年学級数	2	2	2	2	2	2	2	2	2	2	2	1	2
白羽小2年学級数	2	2	2	2	2	2	2	2	2	2	2	2	1
白羽小3年学級数	2	2	2	2	2	2	2	2	2	2	2	2	2
白羽小4年学級数	2	2	2	2	2	2	2	2	2	2	1	2	2
白羽小5年学級数	2	2	2	2	2	2	2	2	2	2	2	1	2
白羽小6年学級数	2	2	2	2	2	2	2	2	2	2	2	2	2