



白羽保育園だより



令和5年4月6日
御前崎市立白羽保育園
園長 横田 留美子

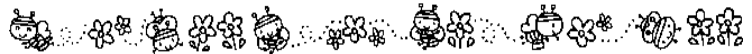
ご入園 ご進級 おめでとうございます！

色とりどりの花々が、にぎやかに咲き誇り、明るい春がやってきました。

お子様のご入園、ご進級おめでとうございます。職員一同心よりお慶び申し上げます。

0歳児1名、1歳児9名、2歳児12名、3歳児13名、4歳児13名、5歳児21名の合計69名の子ども達と職員19名で、令和5年度がスタートしました。新しい生活のスタートはいつもドキドキワクワク。子ども達の期待と希望に満ちあふれた素敵な笑顔とともに始まるこれからの1年がとても楽しみです。

一人ひとりがどの子も自分らしさを十分に発揮して、《笑顔いっぱい げんきな子》に育ってくれることを願い、職員一同力を合わせて精一杯心を込めて乳幼児保育を進めてまいります。保護者・ご家族の皆様のご支援とご協力をどうぞ宜しくお願い致します。



職員と担任紹介

園長	横田 留美子		
副園長	池田 那穂子		
栄養士	萩原 舞		
0歳児	ひよこ組	田村 明徳	伊村 静香
1歳児	あひる組	白松 佑吏加	柳澤 友美
2歳児	うさぎ組	澤島 美香	清水 友渚
3歳児	りす組	落合 莉子	
4歳児	きりん組	松井 奈々	
5歳児	らいおん組	増田 玲奈	
支援員	澤入 明美	鈴木 真由美	西岡 裕子
養護教諭	齋藤 節子		
早朝保育	西岡 裕子		
延長保育	柏原 千鶴子	富田 美佐子	
事務員	清水 孝廣		

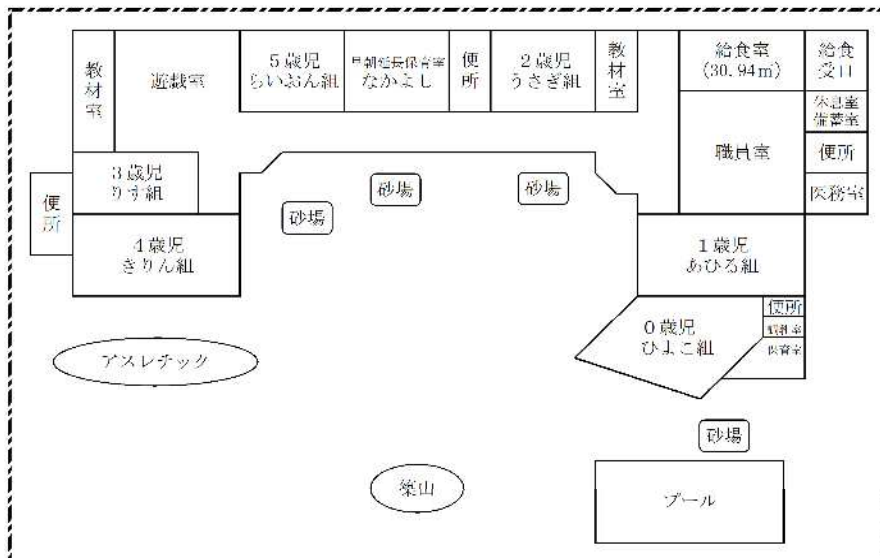
職員の異動・退職

- 【転出】 山下 美幸園長（さくらこども園へ）
水口 かおり（池新田幼稚園へ）
- 【退職】 佐藤 真奈美
野田 文子
伊藤 由美子
赤堀 規子
増田 きよみ
松下 さち子
原口 由起子

- 【育休】 植田里穂 増田里香



保育室の配置



おねがい

○登園前の体調観察を必ず行ってください。

特に乳幼児期はまだ抵抗力が弱く、解熱したと思っても保育中に悪化することがあります。登園前にお子さんの体調を観察し、“園生活のしおり”の「登園のめやす」で保育を受けられる状態であるかを確認してください。園でも同じ目安でお子さんの健康状態を観察し、保育を受けることが可能かを判断します。小さな子ども達が集団で生活をしています。お子さんのため、また他の園児のためにも、ご理解ご協力をよろしくお願い致します。

○欠席・遅刻をする場合は、8時15分～8時30分に 白羽保育園(☎63-3023)に連絡をください。

○駐車場では、必ずお子様の手をつなぎ、交通には十分注意してください。

車は一方通行で、お願いします。

○門扉は開けたら必ず閉めて施錠することを徹底してください。

施錠をしないと子どもが出てしまい、大変危険です。お子さんの大切な命を守るため、門扉は開けたら必ず閉めて施錠することを徹底してください。子ども達の安全のためにご協力を宜しくお願い致します。

○送迎時には、保護者用名札を着用してください。

○お子様の健康チェックの記入をお願いします。

職員が確認したうえで、預からせていただきます。外出の時などには、必ず連絡がつくよう連絡先をお知らせください。急に体調が悪くなった時は、保護者の方にお迎えに来ていただくよう連絡をさせていただきます。

○提出書類(土曜希望保育や保育時間変更等)の締め切りは前の月の15日です。

締め切りを過ぎての受付はできません。ご注意ください。

また、保護者の勤務先や勤務状態が変更になった場合は速やかに連絡をください

○映像の放映・掲載についての同意書・写真販売についての同意書について

既に提出済みの同意書を卒園・退園まで継続します。変更のある方は、担任までお申し出ください。

個人情報の保護のため、SNS等への掲載はしないでください。また、園内での参観会や保育参加会等での撮影もご遠慮下さい。

○参観会等で保護者の方が来園される時は、常にスリッパをご持参ください。



誕生日をみんなでお祝いしましょう！

お子さんの誕生日には、手作りの『おめでとうバッチ』をつけます。バッチをつけている子を見つけたら「おめでとう！」と声をかけてあげてください。(土日祝祭日・長期休業中の場合は、その前後となります。)



《連絡メモ》●担任への連絡に使用してください。

1人5枚ずつ配布しました。担任に連絡したいこと、相談したいこと等に使用してください。

記入してお子さんに持たせてください。(なくなったら、担任にご連絡ください。)

0・1・2歳児の発達の特徴として、集団生活での「自我の芽生え」「自己主張」などから、友達を押しやり、叩いたり、ひっかいたり、噛みついてしまったりすることがよく起こります。お預かりしている園に責任があるのはもちろんですが、お家の方にも園の様子を知っていただくよう、双方のお家の方にお話しさせていただきます。ご理解をお願いいたします。

集団生活の最成長期である年少・年中・年長児では、発達の特徴として友達関係の中でトラブルが起こることがあります。お子さん自身が相手の名前や状況などトラブルの内容をご家族に話せるケースが多いですが、正確に伝えきれないこともありますので、園からも状況をお話させていただきます。

継続的に同じケースが続く場合などは、園から相手方にご連絡いただくようお願いすることもあります。