

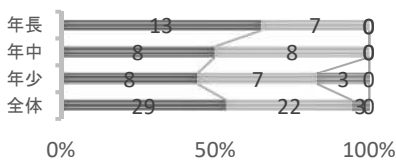
令和4年度 御前崎市立北こども園 学校評価の報告

日頃より、園教育へのご理解やご協力に、大変感謝いたします。
保護者の皆様にご回答いただきました評価の報告を致します。

貴重なご意見を基に、来年度への計画や、指導の方向について検討していきたいと思っております。

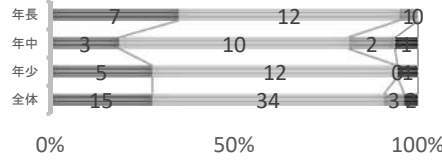
① お子さんは園に通うことを楽しみにしていますか？

■非常にそう思う ■そう思う ■あまり思わない ■まったく思わない



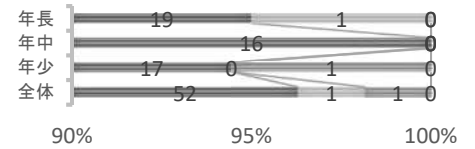
② お子さんは家庭や園で明るい挨拶をしていますか？

■非常にそう思う ■そう思う ■あまり思わない ■まったく思わない



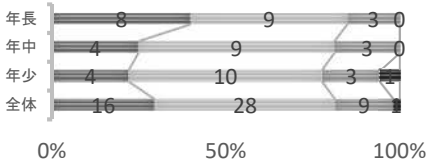
③ お子さんは毎日朝食を食べていますか？

■毎日食べている ■ほぼ食べている ■あまり食べない ■全く食べない



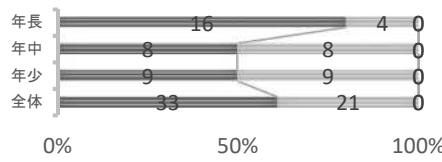
④ お子さんは早寝の習慣がついていますか？

■非常にそう思う ■そう思う ■あまり思わない ■まったく思わない



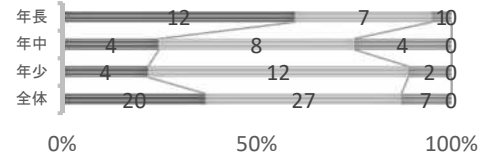
⑤ お子さんは、自分のやりたい遊びがあり、取り組んでいると思いますか？

■非常にそう思う ■そう思う ■あまり思わない ■まったく思わない



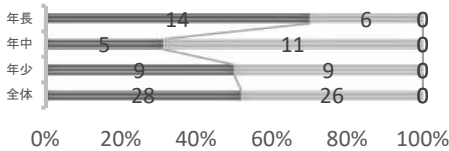
⑥ お子さんは、自分でできることはやろうとしていますか？（着替え、身支度、片付けなど）

■非常にそう思う ■そう思う ■あまり思わない ■まったく思わない



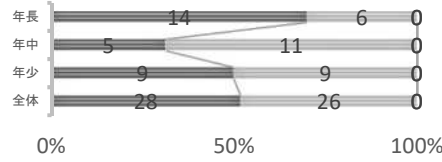
⑦ お子さんは、遊びたい友だちがいると思いますか？（友だちの名前が出てきたり、気の合う子と遊んだりしている様子がうかがえる？）

■非常にそう思う ■そう思う ■あまり思わない ■まったく思わない



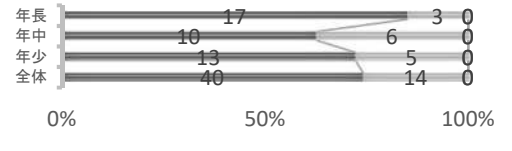
⑧ お子さんは、自分でできることはやろうとしていますか？（着替え、身支度、片付けなど）

■非常にそう思う ■そう思う ■あまり思わない ■まったく思わない



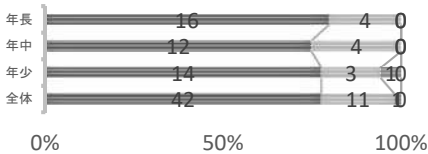
⑨ こども園の雰囲気は明るく、活気があると思いますか？（子ども達は生き生きと楽しそうに生活している）

■非常にそう思う ■そう思う ■あまり思わない ■まったく思わない



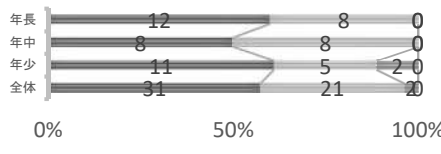
⑩ こども園は、子どもを大切にする姿勢で、教育をしていると思いますか？

■非常にそう思う ■そう思う ■あまり思わない ■まったく思わない



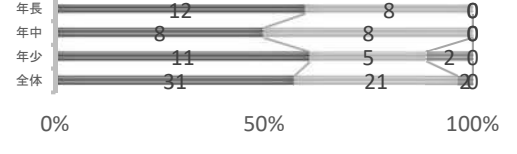
⑪ こども園は、保護者の相談に気軽に応じていると思いますか？

■非常にそう思う ■そう思う ■あまり思わない ■まったく思わない



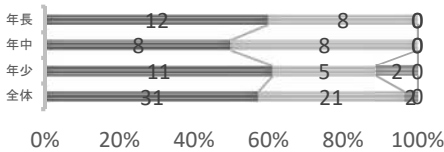
⑫ 遊びの環境や生活環境や自然環境への配慮がされていると思いますか？

■非常にそう思う ■そう思う ■あまり思わない ■まったく思わない



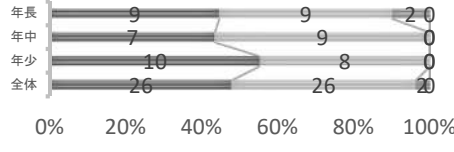
⑬ 園の教育方針や子どもの具体的な様子が、園だよりや担任の話、クラスだよりなどで伝えられていると思いますか？

■非常にそう思う ■そう思う ■あまり思わない ■まったく思わない



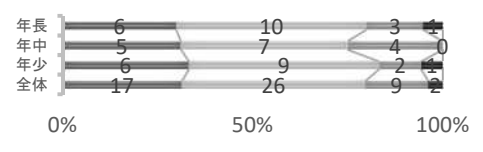
⑭ 子育てを楽しんでいると感じていますか？

■非常にそう思う ■そう思う ■あまり思わない ■まったく思わない



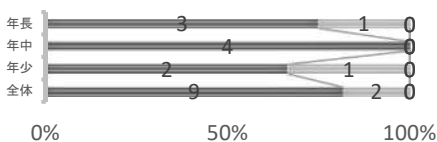
⑮ 現在、お子さんの発達に不安を感じていますか？

■全く感じない ■あまり感じない ■少し感じている ■非常に感じている



⑮の質問に「非常に感じている」「少し感じている」と答えた方のみ → 園の支援体制に満足していますか？

■満足している ■まあ満足 ■やや不満 ■不満



保護者の皆さまにご協力いただいたアンケートの結果から見えてくる成果と課題から改善策を考え、教育活動がより良いものとなるよう努めていきたいと思ひます。

保護者から頂いた感想や意見の一部を紹介させていただきます。

【年少】

- ・北こども園に入園してあつという間に過ぎてしまいました。初めはドキドキいっばいで泣いてしまうことも多かったですが、今は仲良しの友達ができ、先生の名前も覚えてにこにこで園での話をしてくれるようになりました。
- ・先生方が励ましたり、寄り添ったりしてくださっているので、子どもも少しずつ自信がついてきている感じがします。
- ・行事等で出来る事がとても増えている事を感じ、お友達と遊ぶ姿をとても嬉しく感じています。
- ・こちらの不安なことを丁寧に聞いて下さり、子どもに対して一人一人に合った指導をして下さっていると思ひました。
- ・初めてのこども園の年少さんですが、一人一人のペースで成長していると感じます。
- ・子どもの命を守っていただき感謝しています。そのような大変な日々の中で色々な経験体験をのびのびとさせてくださりありがとうございます。

初めての園生活に安心できるようになってきて、好きな遊びを楽しみ、友達や先生のこともよく見て、興味が広がっています！また支度をしたり、着替えをしたり等、生活面も自分でやろうという意欲が膨らんできています。家庭でも、一緒に手をかけてやり方を教えたりして頂いているおかげです。ありがとうございます。一人一人の安心安定の土台ができるまで個人差が大きく心配をおかけしたり、ケンカが増えてきて様子がわからず心配をおかけしたりしたこともあったと思ひますが、見守りありがとうございます。なんでも、園へ相談やお話を気軽にしていければ嬉しく思ひます。

【年中】

- ・毎回数こども園に行くのを楽しみにしています。気が合う友達も昨年より分かってきて好きな遊びを先生方、友達とたくさん楽しめているなど、普段の話を聞いていて伝わってきます。今年もこども園でいろんな事を覚えて、体験して過ごせていたと思ひます。
- ・こども園の先生方は、どの先生もニコニコ話しかけてくれていつも癒されます。そしてどの先生も子どもの事をしっかり見てくれているなあと思ひます。娘が髪の毛を切った時には担任の先生、他の先生達も声をかけてくれ、「はづかしいけどうれしー♡」と喜んでいました。いつも楽しくこども園に通わせてくれてありがとうございます。
- ・幼児だけマスクなしの生活になり不安もありましたが、子どもたちの様子を注意深く見守って下さり感謝しています。
- ・園での様子もクラスの先生や他の先生からもからもお話してくれるので、安心して子どもを預けられます。また、家での様子も気にしてくれるので助かります。

自分の好きなことが、年少の時より沢山になり、毎日遊ぶことが楽しいという思ひが大きく膨らんできていて嬉しく思ひます。また、友達と一緒に遊ぶことが楽しくなってきたり、ケンカも沢山しながら、いろいろな気持ちを味わいながら大きくなっています。好きなことを思いっきりやることで、少しずつ自信もついてきています。友達に自分の思ひも伝えられるようになってきています。ケンカが沢山でお家の方には、心配をおかけしたり、ご理解頂いたりしたことにも感謝致します。お家の方が、家で子どもたちのいろいろな話や気持ちに共感してくださっているおかげです。ありがとうございます。

【年長】

- ・今年もコロナの一年でしたが、我が子はとても楽しそうに園へ通っています！！
- ・色々なニュースがあり、北こども園の先生たちも大変だと思ひますが、毎日楽しそうに通っている子どもを見てとても感謝しています。
- ・年少→年中と大きくなっているなあと感じていましたが、年長になって驚く成長ぶりです。かっこいいです。
- ・毎日園に行くのが楽しくて楽しくて「男の子も女の子も先生もみんな大好き!!」と言っています。やる気いっばい、元気いっばいです。子どもの話を聞いたり行事に参加させて頂いたり、園やクラスの雰囲気にとってもいいんだなあと感じます。
- ・先生がいつも頑張っている様子を伝えて下さりその少しのお話でもよく見てくれているなあと感じ、感謝します。
- ・園長先生をはじめ、どの先生も本当にやさしくて丁寧に接して下さり、にこにこして下さるので子ども達も安心してのびのび生活できているんだなあと感じます。
- ・子どもが今思ったこと、感じている事が不安によりそい、今その子にできることを、子どもと一緒に考えてくれるところが本当にありがたいです。
- ・行事等も頑張っており姿勢も見られ、いつも見守って頂いている先生方のお蔭だと思ひます。
- ・三年間一度も子ども園に行きたくないと言わなかったのは、先生方の温かな指導のおかげです。
- ・年長になり、手作りの物が増え、自分で行うことが多くなったこともあってか、子どもも達成感を味わうことができているようで、心も成長していることが何えて嬉しいです。
- ・“自分たちでやれた”そんな気持ちをたくさん持たせていただきありがとうございます。

自分たちで、考えたり、工夫したりしながら、遊びや生活を進め、園の生活を楽しんでいきます。一人一人の力、友達を思う気持ち、苦手なことにも挑戦したり、粘り強く頑張ろうとする気持ち等が、大きく膨らんで自信がついてきました。楽しい経験ばかりでなく、上手くいかない経験もすることで、考える力もよりついてきているように感じます。お家の方も、いつも励ましてくれたり、一緒に悩んでくれたり、時には喝を入れてくれたりしながら支えてくださったおかげです。ありがとうございます。

お家の方からの感想の中に、園教育への理解の温かい言葉、職員の保育に対しての温かい言葉、園の環境についての温かい言葉、子どもへのかかわりに対する温かい言葉、コロナ感染症対策への温かい言葉等々、沢山いただき本当にありがとうございます。感謝いたします。残りの今年度、そして次年度も、心を込めて保育していきたいと思ひます。

また、職員や園の対応に不安や疑問を感じたりしている保護者の方の意見もありました。頂いた意見を真摯に受け止め、改善が必要な所は、次年度にいかしていけるように努力していきたいです。また、園の教育活動や保育の方針について、子どもたちの成長の為に協力いただけるよう、園の方針もできるだけ発信していけるよう努めていきたいと思ひます。

アンケートへのご協力、ありがとうございました。