

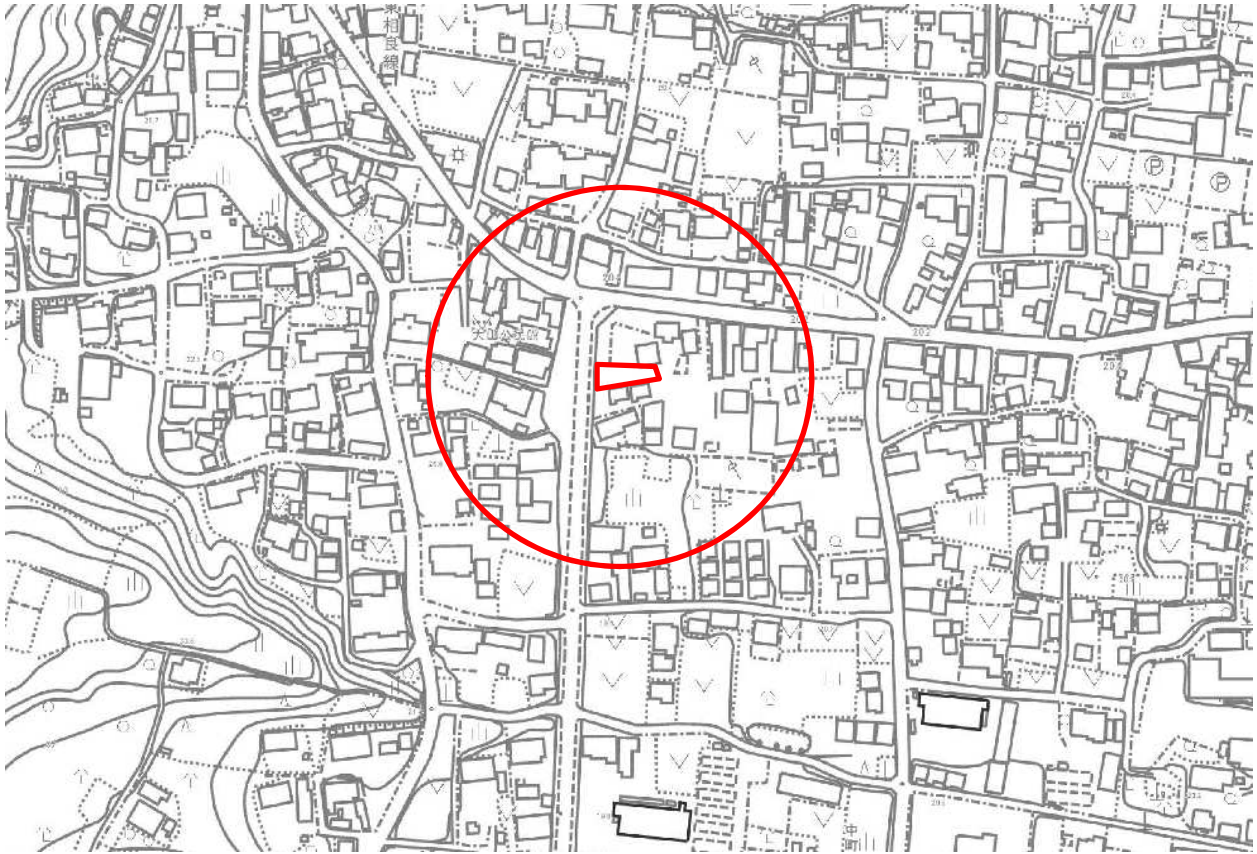
物 件 調 書

所 在 地	御前崎市池新田字大山坪2638番1		
最低売却価格	6,797,000円		
現 況 地 目	宅地		
面 積	390.66 m ²		
登 記 簿 項 載 事 項	地番	2638番1	
	地目	宅地	
	地積	390.66 m ²	
法 令 に 基 づ く 制 限	都 市 計 画 法 基 準 法	都市計画区域内	
		用 途 地 域	第1種中高層住居専用地域
		地 域 ・ 地 区	非線引き
		建 ぺ い 率	60%
		容 積 率	150%
		防 火 指 定	法22条区域

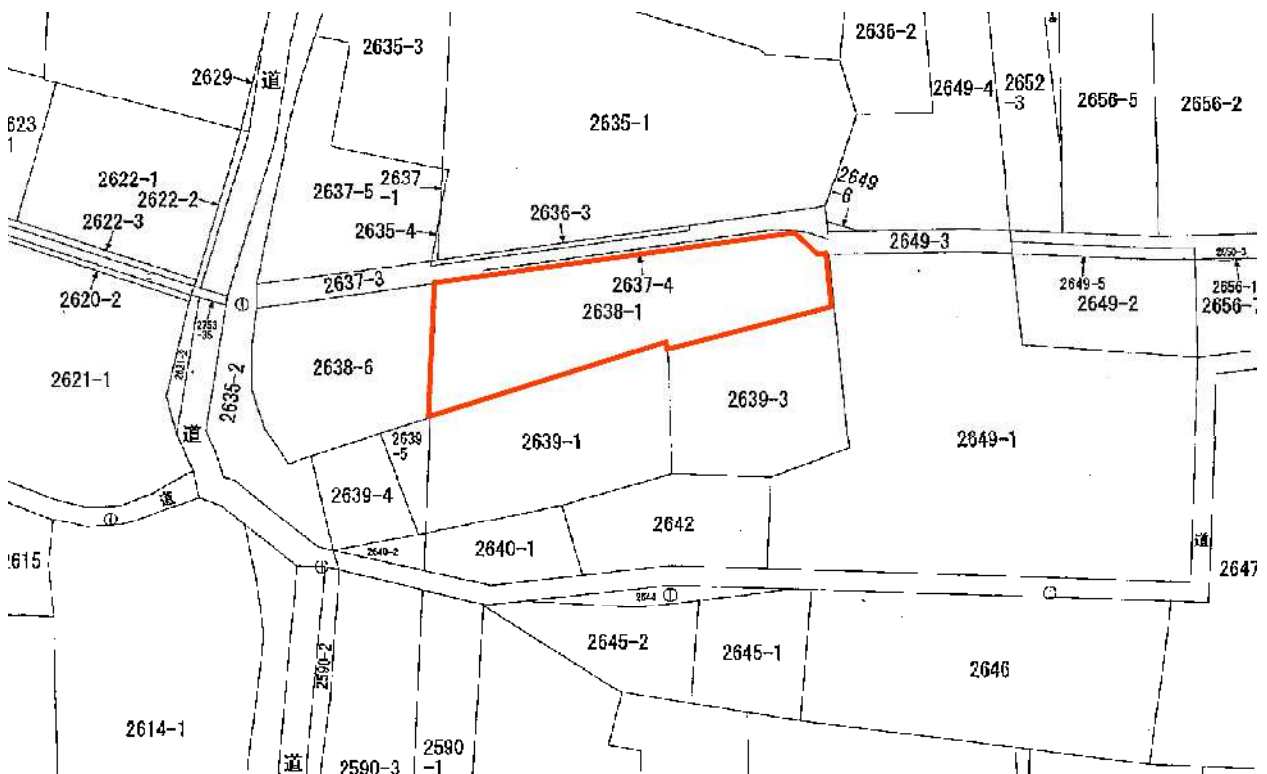
注意事項

- ①物件調書は、入札参加者が概要を把握するための参考資料ですので、必ず入札参加者ご自身において、現地及び諸規制について調査確認を行ってください。
- ②案内図及び詳細図が現況と相違している場合、現況が優先します。現況有姿の引渡しとなりますので、必ず入札参加者ご自身において現地等の調査確認を行ってください。
- ③現地の確認の際は、周辺住民の方のご迷惑にならないように注意してください。
- ④最低売却価格及び落札価格は固定資産税上の評価額とは異なります。

案内図（御前崎市池新田字大山坪2638番1）



詳細図



※本図が現況と相違している場合、現況が優先します。現況有姿の引渡しとなりますので、必ず入札参加者ご自身において現地等の調査確認を行ってください。