

機器表

記号	機器名称	機器仕様	動力 (60HZ)			台数	設置場所		備考
			相	電圧	出力 (KW)		階	室名	
ACP-1	パッケージエアコン (室外機)	形式: 空冷ヒートポンプインバーターマルチタイプ 冷房能力: 28.0 KW 暖房能力: 31.5 KW 圧縮機出力: 3 200 7.5 送風機出力: 3 200				1	PH 屋上	重防塩害仕様 基礎(建築工事) 防振ゴム敷 高耐震対策品	
ACP-1-1	パッケージエアコン (室内機)	形式: 天井埋込カセット形(4方向吹出) 冷房能力: 4.5 KW 暖房能力: 5.0 KW 送風機出力: 1 200 付属品: ドレンパンプ, 昇降化粧パネル, 029'5177(89)-				2	1 会議室		
ACP-1-2	パッケージエアコン (室内機)	形式: 天井埋込カセット形(4方向吹出) 冷房能力: 5.6 KW 暖房能力: 6.3 KW 送風機出力: 1 200 付属品: ドレンパンプ, 昇降化粧パネル, 029'5177(89)-				4	1 生活安全課 防災専門官室		
ACP-2	パッケージエアコン (室外機)	形式: 空冷ヒートポンプインバーターマルチタイプ 冷房能力: 28.0 KW 暖房能力: 31.5 KW 圧縮機出力: 3 200 7.5 送風機出力: 3 200				1	PH 屋上	重防塩害仕様 基礎(建築工事) 防振ゴム敷 高耐震対策品	
ACP-2-1	パッケージエアコン (室内機)	形式: 天井埋込カセット形(4方向吹出) 冷房能力: 4.5 KW 暖房能力: 5.0 KW 送風機出力: 1 200 付属品: ドレンパンプ, 昇降化粧パネル, 029'5177(89)-				4	1 役員室		
ACP-2-2	パッケージエアコン (室内機)	形式: 天井埋込カセット形(4方向吹出) 冷房能力: 5.6 KW 暖房能力: 6.3 KW 送風機出力: 1 200 付属品: ドレンパンプ, 昇降化粧パネル, 029'5177(89)-				2	1 02'1f1971597		
ACP-3	パッケージエアコン (室外機)	形式: 空冷ヒートポンプインバーターマルチタイプ 冷房能力: 45.0 KW 暖房能力: 50.0 KW 圧縮機出力: 3 200 5.5x2 送風機出力: 3 200				1	PH 屋上	重防塩害仕様 基礎(建築工事) 防振ゴム敷 高耐震対策品	
ACP-3-1	パッケージエアコン (室内機)	形式: 天井埋込カセット形(2方向吹出) 冷房能力: 4.5 KW 暖房能力: 5.0 KW 送風機出力: 1 200 付属品: ドレンパンプ, 化粧パネル, 029'5177(89)-				1	2 県本部長室		
ACP-3-2	パッケージエアコン (室内機)	形式: 天井埋込カセット形(2方向吹出) 冷房能力: 7.1 KW 暖房能力: 8.0 KW 送風機出力: 1 200 付属品: ドレンパンプ, 化粧パネル, 029'5177(89)-				1	2 県会議室		
ACP-3-3	パッケージエアコン (室内機)	形式: 天井埋込カセット形(4方向吹出) 冷房能力: 9.0 KW 暖房能力: 10.0 KW 送風機出力: 1 200 付属品: ドレンパンプ, 昇降化粧パネル, 029'5177(89)-				4	2 県災害対策課地本部		
ACP-4	パッケージエアコン (室外機)	形式: 空冷ヒートポンプインバーターマルチタイプ 冷房能力: 50.0 KW 暖房能力: 56.0 KW 圧縮機出力: 3 200 5.5+7.5 送風機出力: 3 200				1	PH 屋上	重防塩害仕様 基礎(建築工事) 防振ゴム敷 高耐震対策品	
ACP-4-1	パッケージエアコン (室内機)	形式: 天井埋込カセット形(2方向吹出) 冷房能力: 7.1 KW 暖房能力: 8.0 KW 送風機出力: 1 200 付属品: ドレンパンプ, 化粧パネル, 029'5177(89)-				1	2 町会議室		
ACP-4-2	パッケージエアコン (室内機)	形式: 天井埋込カセット形(2方向吹出) 冷房能力: 8.0 KW 暖房能力: 9.0 KW 送風機出力: 1 200 付属品: ドレンパンプ, 化粧パネル, 029'5177(89)-				1	2 4町ブース		
ACP-4-3	パッケージエアコン (室内機)	形式: 天井埋込カセット形(4方向吹出) 冷房能力: 9.0 KW 暖房能力: 10.0 KW 送風機出力: 1 200 付属品: ドレンパンプ, 昇降化粧パネル, 029'5177(89)-				4	2 町災害対策課地本部		

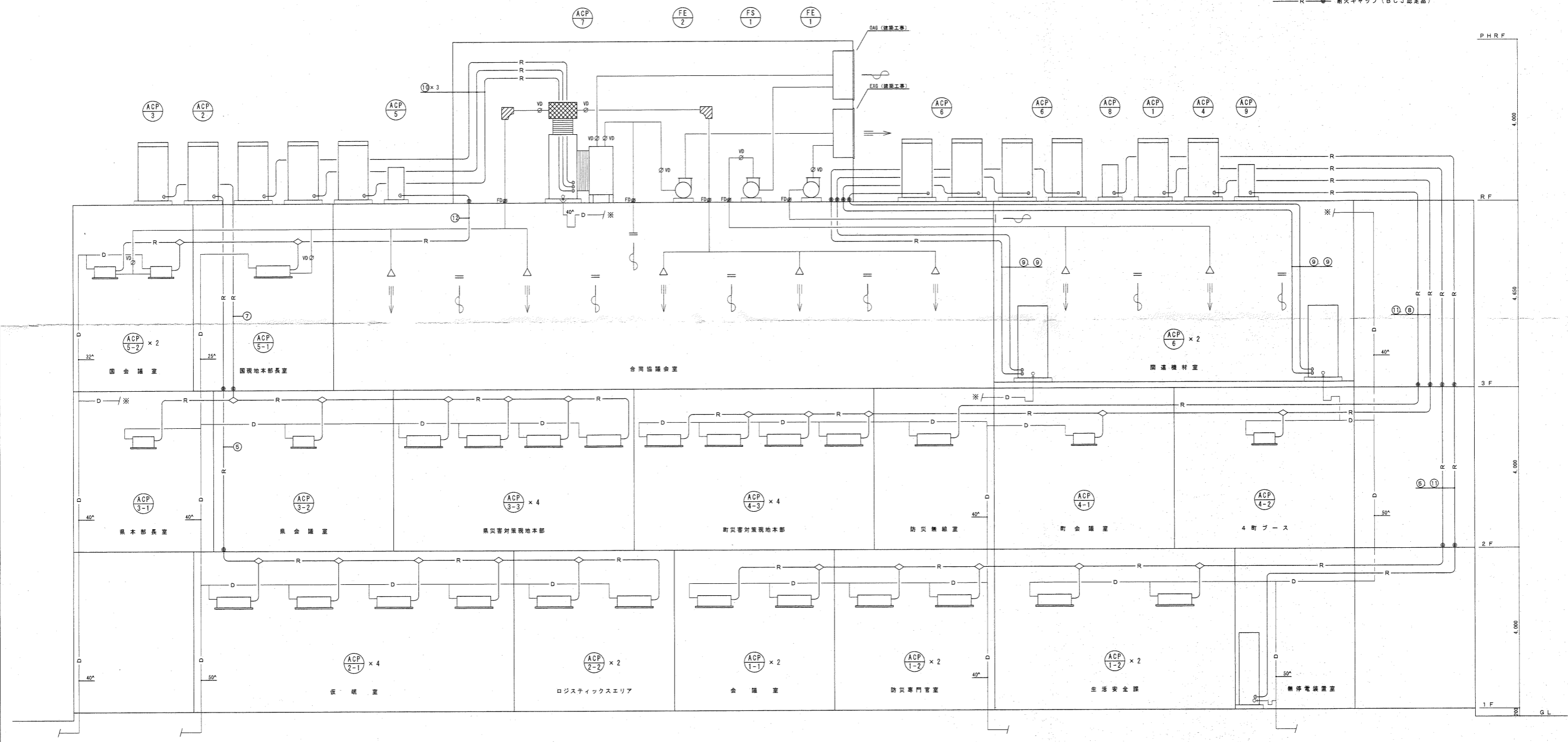
記号	機器名称	機器仕様	動力 (60HZ)			台数	設置場所		備考
			相	電圧	出力 (KW)		階	室名	
ACP-5	パッケージエアコン (室外機)	形式: 空冷ヒートポンプインバーターマルチタイプ 冷房能力: 18.0 KW 暖房能力: 18.0 KW 圧縮機出力: 3 200 4.5 送風機出力: 3 200				1	PH 屋上	重防塩害仕様 基礎(建築工事) 防振ゴム敷 高耐震対策品	
ACP-5-1	パッケージエアコン (室内機)	形式: 天井埋込カセット形(4方向吹出) 冷房能力: 5.6 KW 暖房能力: 6.3 KW 送風機出力: 1 200 付属品: ドレンパンプ, 昇降化粧パネル, 029'5177(89)-				1	3 国土地本部長室		
ACP-5-2	パッケージエアコン (室内機)	形式: 天井埋込カセット形(2方向吹出) 冷房能力: 5.6 KW 暖房能力: 6.3 KW 送風機出力: 1 200 付属品: ドレンパンプ, 化粧パネル, 029'5177(89)-				2	3 国会議室		
ACP-6	パッケージユニット	形式: 空冷セパレート型 冷房能力: 40.0 KW 圧縮機出力: 3 200 5.5x2 送風機出力: (室外機)+(室内機) 3 200 0.34x2 付属品: 集中制御79'7'9, 7'9'14141n-				2	3 国連棟村室	室外機 重防塩害仕様 基礎(建築工事) 防振ゴム敷	
ACP-7	パッケージユニット	形式: 空冷ヒートポンプセパレートダクト型 冷房能力: 180.0 KW 暖房能力: 180.0 KW 圧縮機出力: (室外機) 3 200 7.5x2x3 送風機出力: (室外機) 3 200 0.34x2x3 室内機: 送風量 26,700m³/h 機外静圧 440Pa 付属品: 集中制御79'7'9, 外部FAN出力用端子				1	PH 空調機械室	室外機 重防塩害仕様 基礎(建築工事) 防振ゴム敷 FE-2運動	
ACP-8	パッケージユニット	形式: 空冷式セパレート形(床置型) 冷房能力: 8.0 KW 圧縮機出力: (室外機) 3 200 2.2 送風機出力: (室外機)+(室内機) 1 200 付属品: 集中制御79'7'9				1	1 無停電装置室	室外機 重防塩害仕様 基礎(建築工事) 防振ゴム敷	
ACP-9	パッケージユニット	形式: 空冷式セパレート天井埋込カセット形(4方向吹出) 冷房能力: 6.3 KW 圧縮機出力: (室外機) 3 200 1.9 送風機出力: (室外機)+(室内機) 1 200 付属品: ドレンパンプ, 昇降化粧パネル, 集中制御79'7'9, 029'5177(89)-				1	2 防災無線室	室外機 重防塩害仕様 基礎(建築工事) 防振ゴム敷	
	集中管理コントローラ	容量: 最大16グループ(48台) 機能: 個別ノードの運転停止 温度設定, 警報, 39'2-89(4)-付				1	1 防災専門官室		

註> 室外機重防塩害仕様は、日本冷凍空調工業会標準規格 (JRA9002-1991) に準拠する。

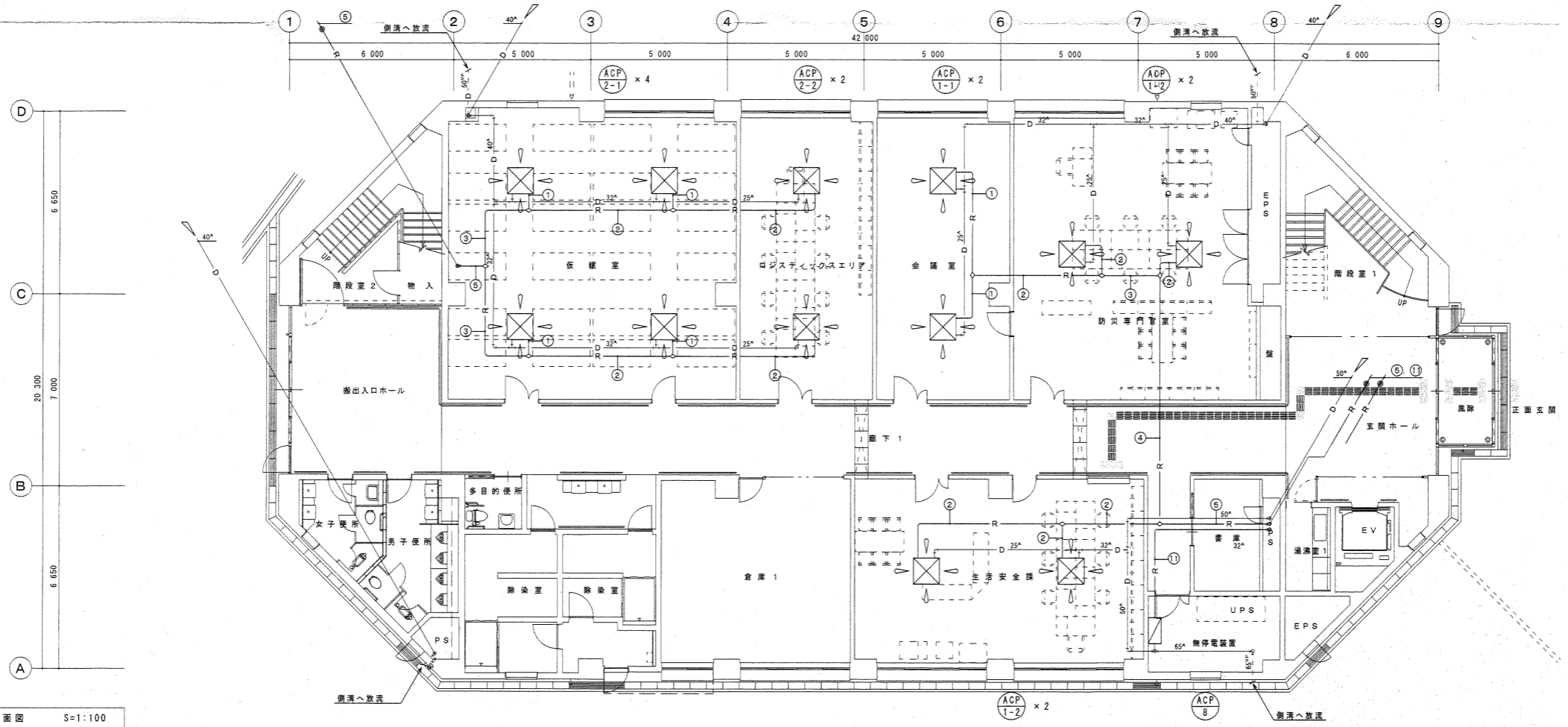
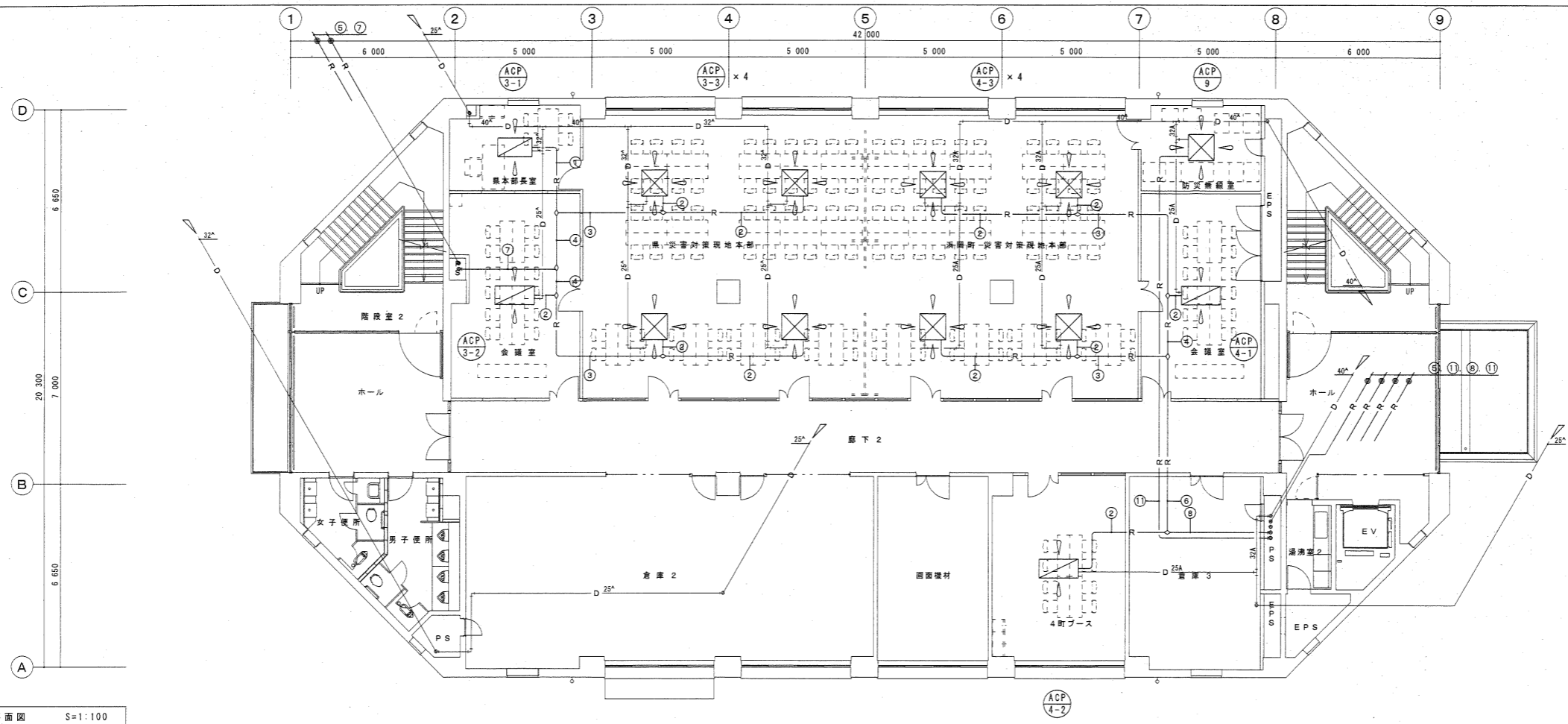
冷暖管凡例

①	Cup 12.7φ + 6.4φ	CVV 1.25° - 2°
②	Cup 15.9φ + 9.5φ	CVV 1.25° - 2°
③	Cup 19.1φ + 9.5φ	CVV 1.25° - 2°
④	Cup 25.4φ + 12.7φ	CVV 1.25° - 2°
⑤	Cup 28.6φ + 12.7φ	CVV 1.25° - 2°
⑥	Cup 31.8φ + 15.9φ	CVV 1.25° - 2°
⑦	Cup 38.1φ + 15.9φ	CVV 1.25° - 2°
⑧	Cup 38.1φ + 19.1φ	CVV 1.25° - 2°
⑨	Cup 25.4φ + 12.7φ	CVV 2° - 3°
⑩	Cup 38.1φ + 22.2φ	CVV 2° - 3°
⑪	Cup 15.9φ + 9.5φ	CVV 2° - 3°
⑫	Cup 22.2φ + 9.5φ	CVV 1.25° - 2°

— R — 耐火キャップ (BCJ認定品)



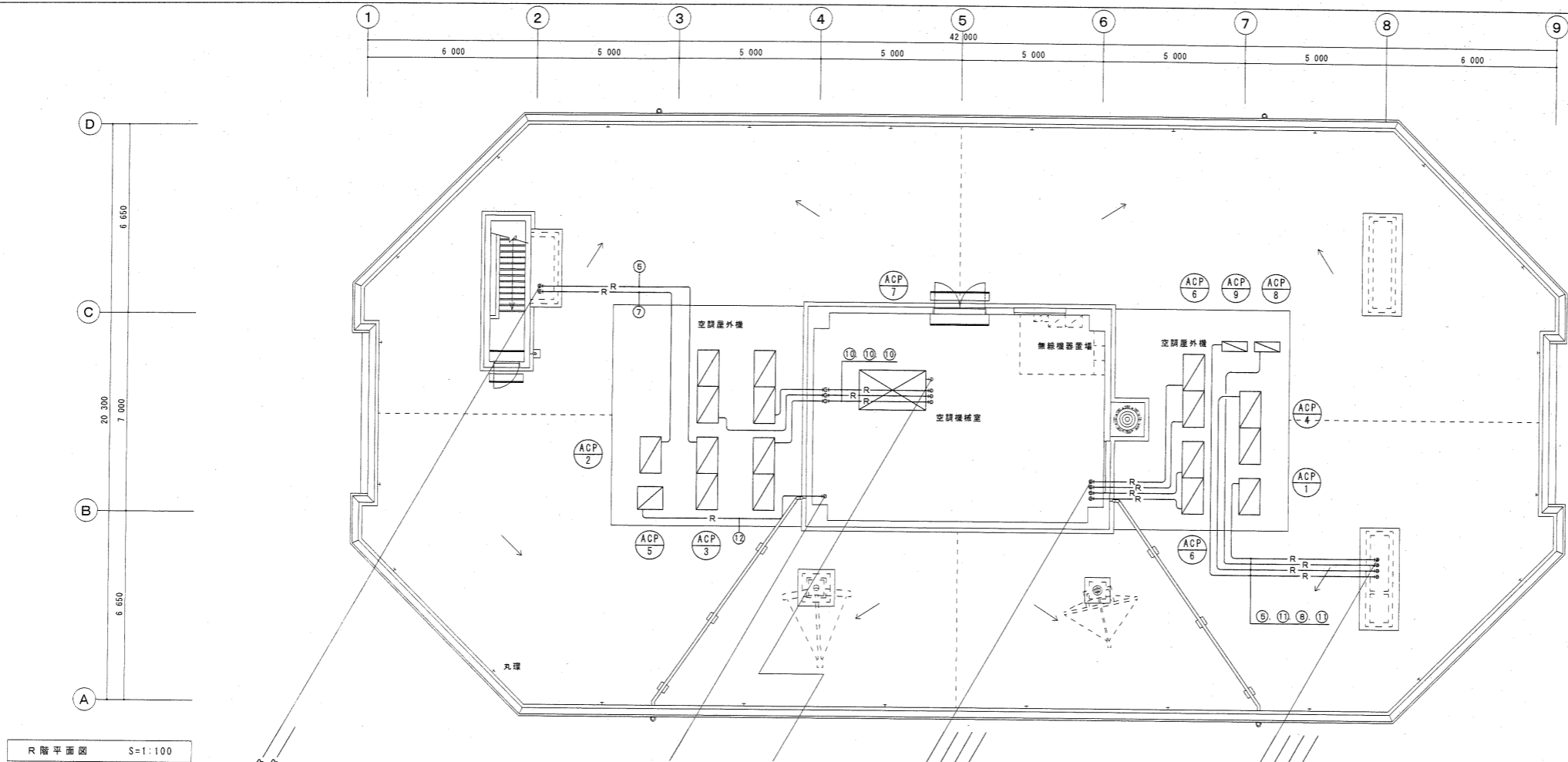
空調設備系統図



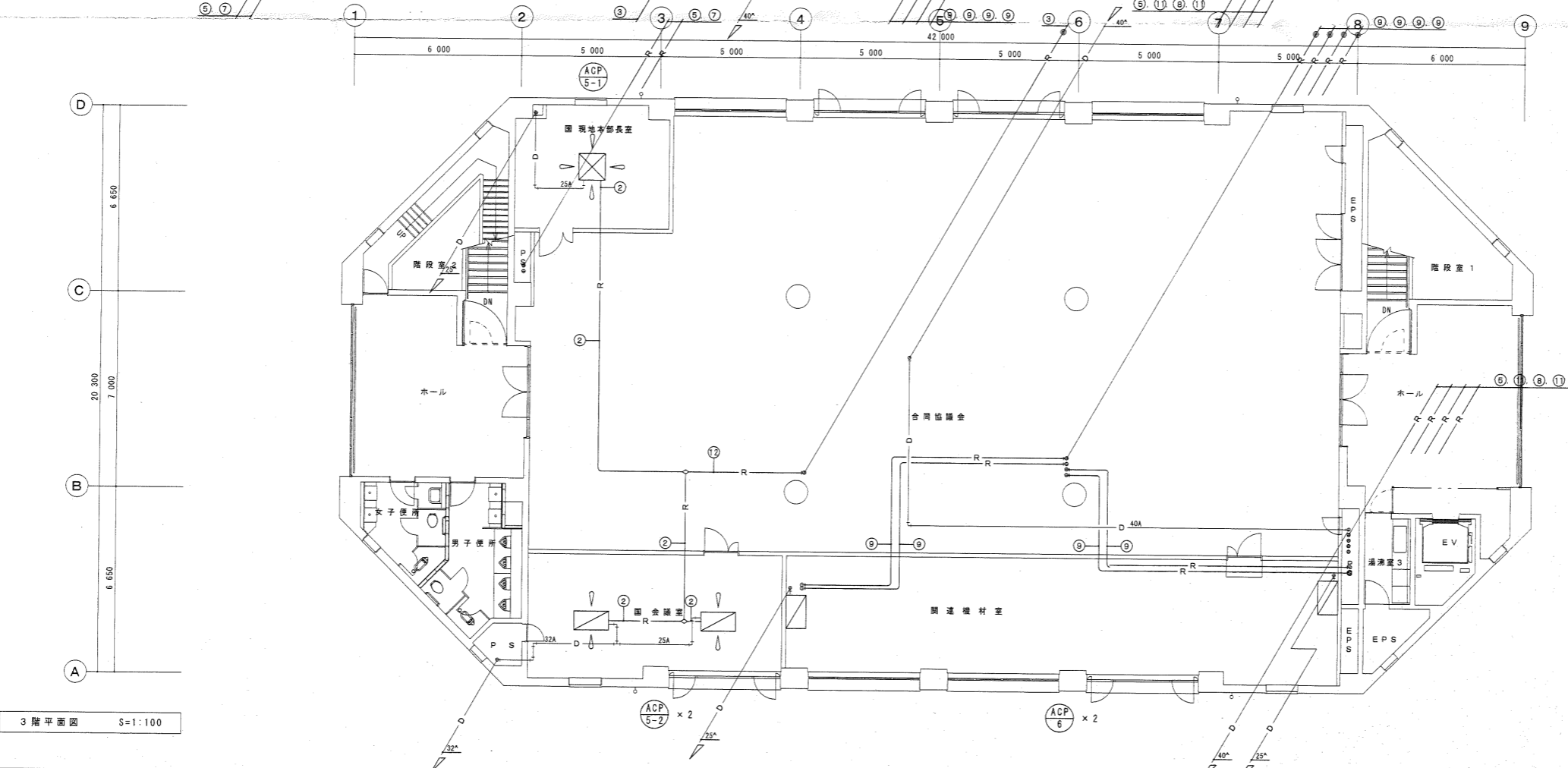
冷媒管凡例

①	Cup 12.7φ + 6.4φ	CVV 1.25° - 2°
②	Cup 15.9φ + 9.5φ	CVV 1.25° - 2°
③	Cup 19.1φ + 9.5φ	CVV 1.25° - 2°
④	Cup 25.4φ + 12.7φ	CVV 1.25° - 2°
⑤	Cup 28.6φ + 12.7φ	CVV 1.25° - 2°
⑥	Cup 31.8φ + 15.9φ	CVV 1.25° - 2°
⑦	Cup 38.1φ + 15.9φ	CVV 1.25° - 2°
⑧	Cup 38.1φ + 19.1φ	CVV 1.25° - 2°
⑨	Cup 25.4φ + 12.7φ	CVV 2° - 3°
⑩	Cup 38.1φ + 22.2φ	CVV 2° - 3°
⑪	Cup 15.9φ + 9.5φ	CVV 2° - 3°
⑫	Cup 22.2φ + 9.5φ	CVV 1.25° - 2°

R ○ 耐火キャップ (BCJ認定品)



R階平面図 S=1:100

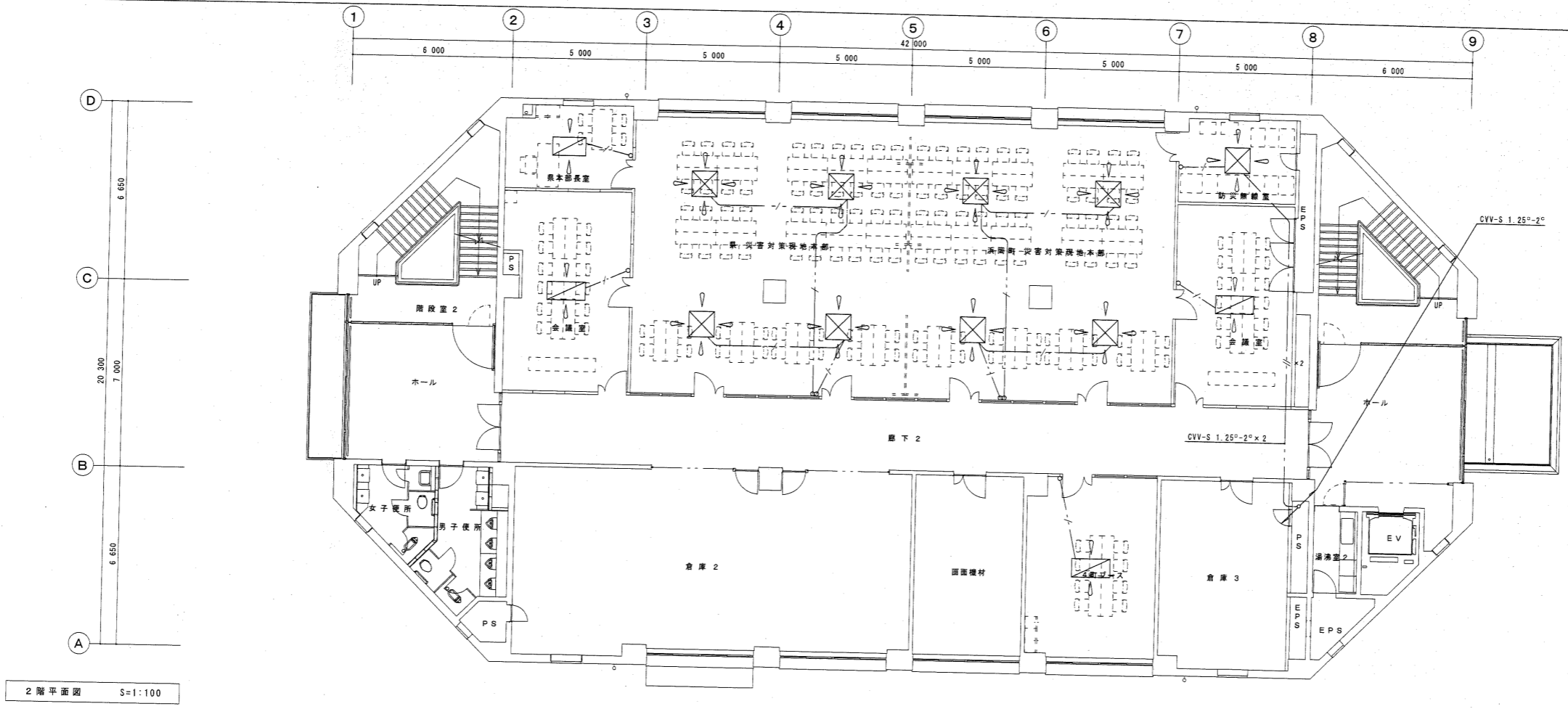


3階平面図 S=1:100

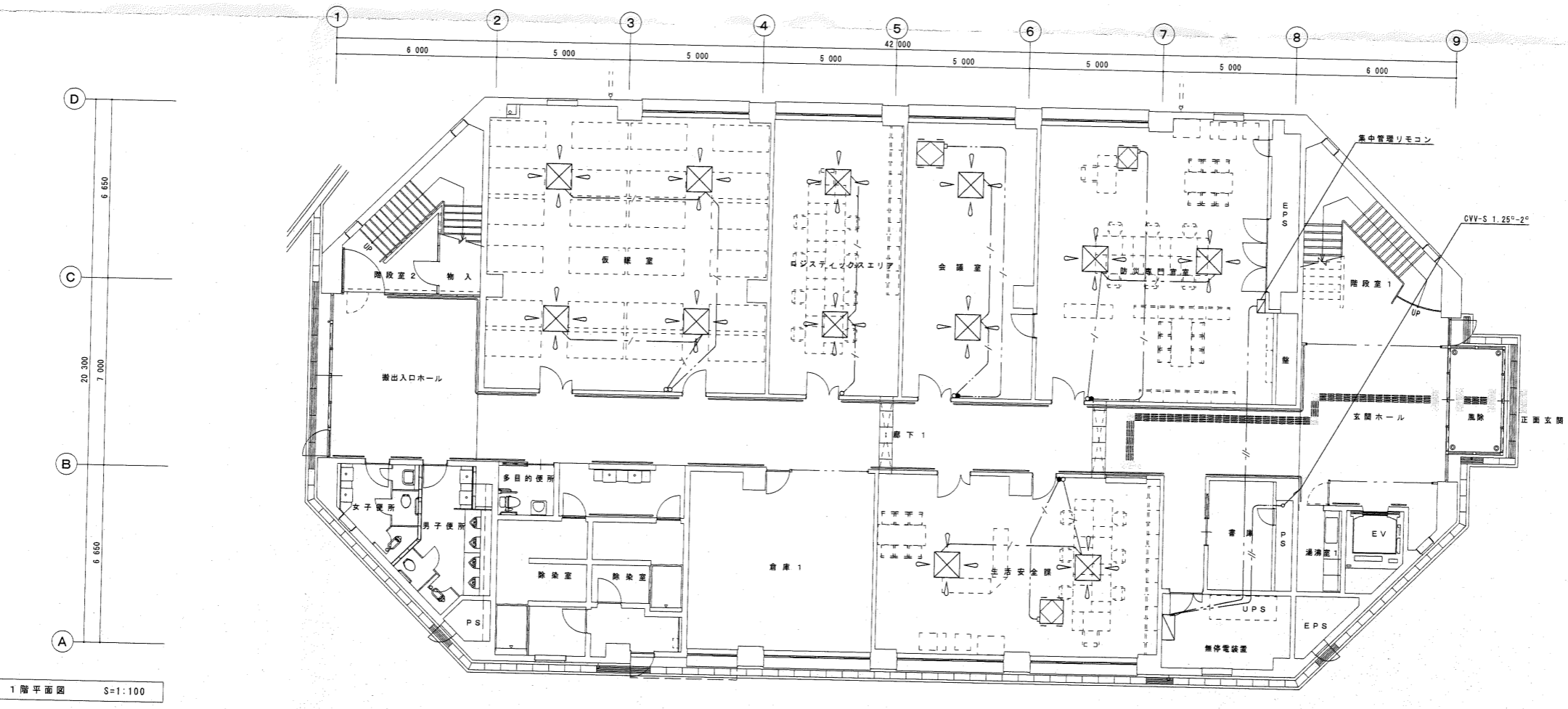
冷媒管凡例

①	Cup 12.7φ + 6.4φ	CVV 1.25 <sup>o</sup> - 2 <sup>o</sup>
②	Cup 15.9φ + 9.5φ	CVV 1.25 <sup>o</sup> - 2 <sup>o</sup>
③	Cup 19.1φ + 9.5φ	CVV 1.25 <sup>o</sup> - 2 <sup>o</sup>
④	Cup 25.4φ + 12.7φ	CVV 1.25 <sup>o</sup> - 2 <sup>o</sup>
⑤	Cup 28.6φ + 12.7φ	CVV 1.25 <sup>o</sup> - 2 <sup>o</sup>
⑥	Cup 31.8φ + 15.9φ	CVV 1.25 <sup>o</sup> - 2 <sup>o</sup>
⑦	Cup 38.1φ + 15.9φ	CVV 1.25 <sup>o</sup> - 2 <sup>o</sup>
⑧	Cup 38.1φ + 19.1φ	CVV 1.25 <sup>o</sup> - 2 <sup>o</sup>
⑨	Cup 25.4φ + 12.7φ	CVV 2 <sup>o</sup> - 3 <sup>o</sup>
⑩	Cup 38.1φ + 22.2φ	CVV 2 <sup>o</sup> - 3 <sup>o</sup>
⑪	Cup 15.9φ + 9.5φ	CVV 2 <sup>o</sup> - 3 <sup>o</sup>
⑫	Cup 22.2φ + 9.5φ	CVV 1.25 <sup>o</sup> - 2 <sup>o</sup>

R — 防火キャップ (BCJ認定品)



2階平面図 S=1:100



1階平面図 S=1:100

- エアコンリモコンスイッチ
- 全熱交換ユニットリモコンスイッチ
- MVV-S 0.75<sup>2</sup>-2<sup>0</sup> 壁内はPF(16)管にて保護
- CVV-S 1.25<sup>2</sup>-2<sup>0</sup> 壁内はPF(16)管にて保護

工番名 平成12年度【第12-Z2001-01号】  
緊急事態対応策拠点施設（オフサイトセンター）機械設備工事

図名 1・2階計装設備平面図

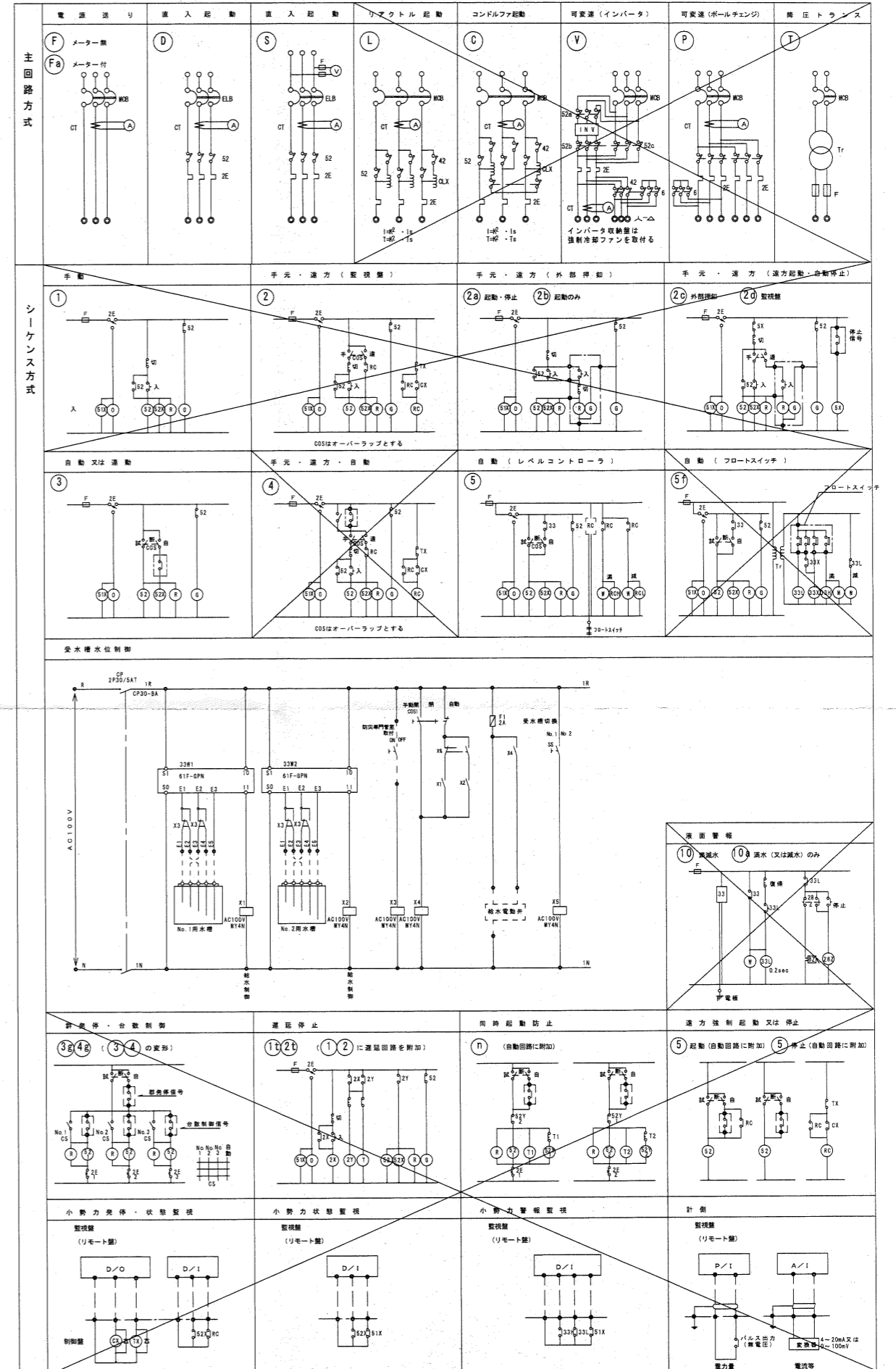
縮尺 1/100 図例 竣工 年月日

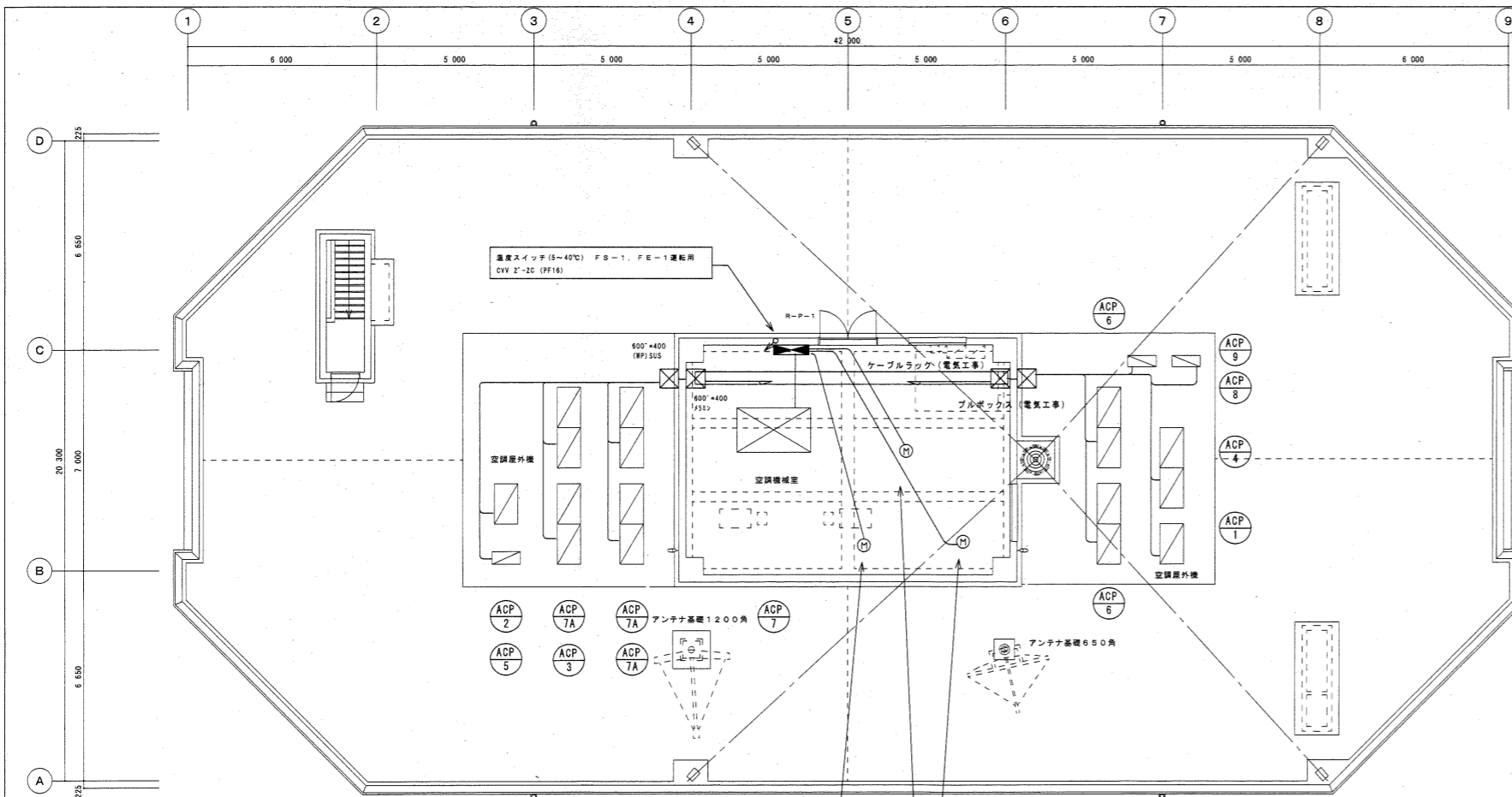


分電盤・制御盤リスト

制御形式記号	G 発電機負荷	C 二酸化炭素放出時運転停止
	F 火災時運転停止	D デマンド制御(停止)
	H ハロン放出時運転停止	

盤名称 盤形式 幹線サイズ	電気方式 主幹容量 合計容量	負荷名称	容量 (KW)	主回路 方式	分岐			配線 サイズ	シーケンス 方式	インテロク ク(R)	制御盤			監視盤	制御 (上記記 号)	備考		
					M	E	P				表示	表示	表示					
					C	L	A	F	T		停	警	水	水	水			
(O-P-1) 露出壁掛形 CV 5.5'-40	AC-6C 3φ3W 200V 0.2 KW	燃料移送ポンプ	0.2	S												G	レバ&コトローは イ&サ&ビ&サ付属品	
(R-P-1) 露出自立型 CVT 200'	AC-6C 3φ3W 200V MCB 3P400AF/400AT 58.04 KW	空調機 ACP-7 空調機 ACP-7A 空調機 ACP-7A 空調機 ACP-7A	11 15.68 15.68 15.68	F													G	
	AC-6C 3φ3W 200V MCB 3P225AF/225AT 39.83 KW	空調機 ACP-5 空調機 ACP-6屋外機 空調機 ACP-6屋外機 空調機 ACP-8 空調機 ACP-9 排気ファン FE-2 給気ファン FS-1 排気ファン FE-1 空調機 ACP-6室内機 空調機 ACP-6室内機	4.22 11.68 11.68 3.16 2.04 1.5 0.75 0.4 2.2 2.2	F													G	空調機 ACP-7 と連動 3階関連機材室内の 温度スイッチで自動運転
	AC-6C 3φ3W 200V MCB 3P225AF/225AT 40.34 KW	空調機 ACP-1 空調機 ACP-2 空調機 ACP-3 空調機 ACP-4	7.89 7.89 12.28 12.28	F													G	
水位切換盤 露出壁掛形 CV 2'-3C	AC-6C 100V																	

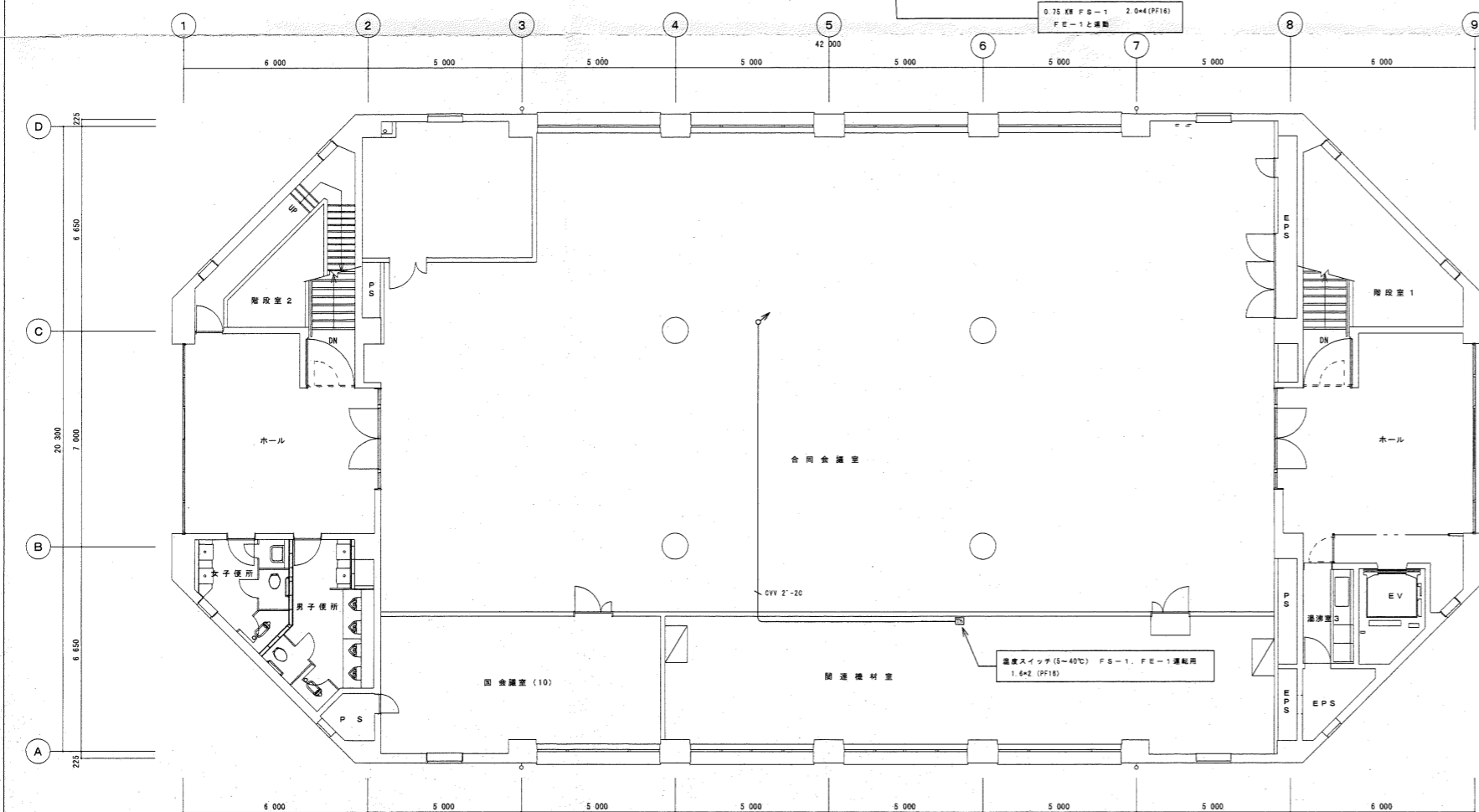




空調機配線表

空調機記号	圧縮機	送風機 (室外機)	送風機 (室内機)	配線サイズ	外部保護配管	開閉器容量 (ELB)
ACP-1	7.5 KW	0.34 KW		CVT 14', E 5.5'	PE36	3P 60AF 60AT
ACP-2	7.5 KW	0.34 KW		CVT 14', E 5.5'	PE36	3P 60AF 60AT
ACP-3	5.5 KW + 2	0.34 KW + 2		CVT 38', E 14'	PE54	3P 225AF 125AT
ACP-4	5.5 + 7.5 KW	0.34 KW + 2		CVT 38', E 14'	PE54	3P 225AF 150AT
ACP-5	4.6 KW	0.06 KW + 2		CV 8'-4C	PE28	3P 50AF 50AT
ACP-6	5.5 KW + 2	0.34 KW + 2	2.2 KW	CVT 38', E 14'	PE54	3P 225AF 150AT
ACP-6	5.5 KW + 2	0.34 KW + 2	2.2 KW	CVT 38', E 14'	PE54	3P 225AF 150AT
ACP-7			11 KW	CVT 22', E 14' CVV 2'-2C FE-2運転用	CS1	3P 225AF 150AT
ACP-7A	7.5 KW + 2	0.34 KW + 2		CVT 38', E 14'	PE54	3P 225AF 150AT
ACP-7A	7.5 KW + 2	0.34 KW + 2		CVT 38', E 14'	PE54	3P 225AF 150AT
ACP-7A	7.5 KW + 2	0.34 KW + 2		CVT 38', E 14'	PE54	3P 225AF 150AT
ACP-8	2.2 KW	0.055 KW	0.045 KW	CV 3.5'-4C	PE28	3P 50AF 30AT
ACP-9	1.9 KW	0.055 KW	0.045 KW	CV 3.5'-4C	PE28	3P 50AF 30AT

R階平面図 S=1/100



3階平面図 S=1/100

機器表(撤去)

記号	名称	仕様	電源		台数	設置場所	備考
			φ	V			
ACP-6	空調パッケージユニット	セパレート型 床置型 冷房能力: 40.0 kw アルミファン	3	200	2	3階 関連機材室	

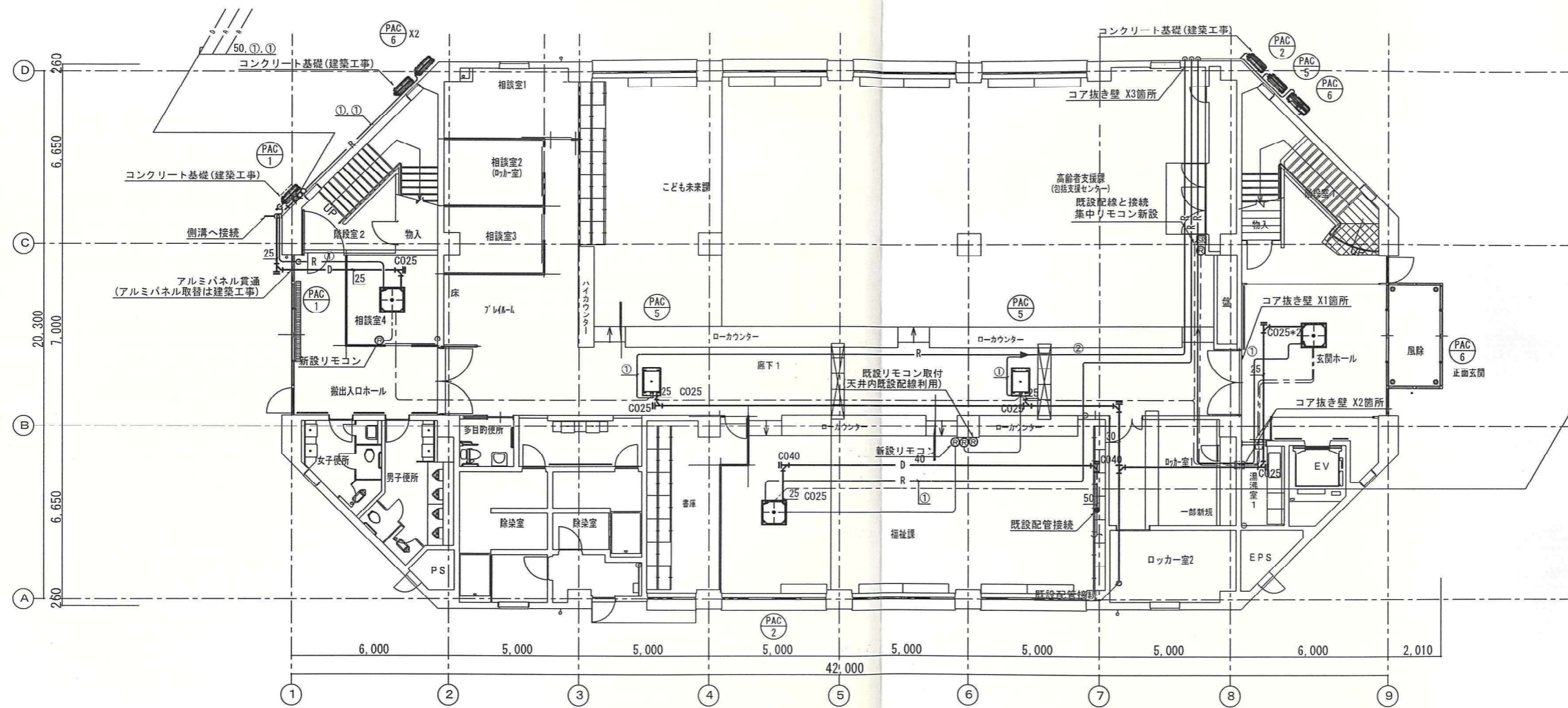
機器表(改修後)

記号	名称	仕様	電源		台数	設置場所	備考
			φ	V			
OF-1	給気ファン	片吸込シロッコファン 床置型 No. 2 X 600 CMH X 200 Pa	3	200	1	R階 空調機械室	既存のまま ※風量調整を行うこと
EF-1	排気ファン	片吸込シロッコファン 床置型 No. 2 X 600 CMH X 200 Pa	3	200	1	R階 空調機械室	既存のまま ※風量調整を行うこと
EF-2	排気ファン	ストレートシロッコファン 天吊型 200φ X 700 CMH X 100 Pa	1	100	1	3階 便所	既存のまま ※風量調整を行うこと
EF-3	壁付換気扇	格子タイプ(電気式シャッター・遠隔付) アルミパネル取付タイプ φ250 X 200 CMH X 30 Pa X 38 w SUS製ウェザーカバー、コントロールスイッチ(電気工事へ支給)	1	100	2	(1) 3階 栄養相談室 (1) 3階 相談室	
	パイプファン	格子タイプ φ150 X55 CMH X 18 Pa X 3.3 w ビブ-ダブリ	1	100	1	3階 授乳室	

機器表(改修後)

記号	名称	仕様	電源		台数	設置場所	備考
			φ	V			
PAC-1	空調ヒートポンプパッケージ	天井カセット4方向吹出型 耐重塩害仕様 冷房能力: 3.6 kw 暖房能力: 4.0 kw 圧縮機: 0.59 kw 消費電力: 0.773 kw / 0.8 kw (冷 / 暖) 送風機: (内) 53 w (外) 64 w 北柱パネル、リモコン、防振ゴム、転倒防止金物	1	200	1	1階 相談室4	基礎: 建築工事
PAC-2	空調ヒートポンプパッケージ	天井カセット4方向吹出型 耐重塩害仕様 冷房能力: 5.0 kw 暖房能力: 5.6 kw 圧縮機: 1.07 kw 消費電力: 1.15 kw / 1.25 kw (冷 / 暖) 送風機: (内) 53 w (外) 64 w 北柱パネル、リモコン、防振架台	3	200	1	3階 相談室1	基礎: 既設利用
PAC-2'	空調ヒートポンプパッケージ	天井カセット4方向吹出型 耐重塩害仕様 冷房能力: 5.0 kw 暖房能力: 5.6 kw 圧縮機: 1.07 kw 消費電力: 1.15 kw / 1.25 kw (冷 / 暖) 送風機: (内) 53 w (外) 64 w 北柱パネル、リモコン、防振ゴム、転倒防止金物	1	200	1	1階 福祉課	基礎: 建築工事
PAC-3	空調ヒートポンプパッケージ	天井カセット4方向吹出型 同時ツイン 耐重塩害仕様 冷房能力: 10.0 kw 暖房能力: 11.2 kw 圧縮機: 1.79 kw 消費電力: 2.3 kw / 2.45 kw (冷 / 暖) 送風機: (内) 53 w X 2 (外) 71 w + 71 w 北柱パネル、リモコン、防振架台	3	200	1	3階 食堂	基礎: 既設利用
PAC-4	空調ヒートポンプパッケージ	天井カセット2方向吹出型 耐重塩害仕様 冷房能力: 7.1 kw 暖房能力: 8.0 kw 圧縮機: 1.29 kw 消費電力: 1.87 kw / 2.24 kw (冷 / 暖) 送風機: (内) 106 w (外) 67 w 北柱パネル、リモコン、防振架台	3	200	1	2階 防災課事務室	基礎: 既設利用
PAC-5	空調ヒートポンプパッケージ	天井カセット2方向吹出型 同時ツイン 耐重塩害仕様 冷房能力: 7.1 kw 暖房能力: 8.0 kw 圧縮機: 1.29 kw 消費電力: 1.8 kw / 1.99 kw (冷 / 暖) 送風機: (内) 46 w X 2 (外) 67 w 北柱パネル、リモコン、防振架台	1	200	1	1階 廊下1	基礎: 既設利用
PAC-6	空調ヒートポンプパッケージ	天井カセット4方向吹出型 耐重塩害仕様 冷房能力: 5.0 kw 暖房能力: 5.6 kw 圧縮機: 1.07 kw 消費電力: 1.15 kw / 1.25 kw (冷 / 暖) 送風機: (内) 53 w (外) 64 w 北柱パネル、リモコン、防振ゴム、転倒防止金物	1	200	3	(1) 1階 玄関ホール (1) 2階 ホール西 (1) 3階 ホール西	基礎: 建築工事
PAC-6'	空調ヒートポンプパッケージ	天井カセット4方向吹出型 耐重塩害仕様 冷房能力: 5.0 kw 暖房能力: 5.6 kw 圧縮機: 1.07 kw 消費電力: 1.15 kw / 1.25 kw (冷 / 暖) 送風機: (内) 53 w (外) 64 w 北柱パネル、リモコン、防振架台	3	200	2	(1) 2階 ホール東 (1) 3階 ホール東	基礎: 既設利用
	個別リモコン	既設エアコンへ増設(タ イキ)			1	3階 消毒室	
SR-1	集中リモコン	集中管理コントローラー 最大64ヶ ループ (128台) 個別/一括の運転停止 温度設定・スケジ ュールタイマー付	1	100	1	1階 高齢者支援課	

注記  
1. 消費電力は参考値とする。  
2. 換気機器スイッチは電気工事へ支給とし、取付及び配管配線工事は電気工事とする。

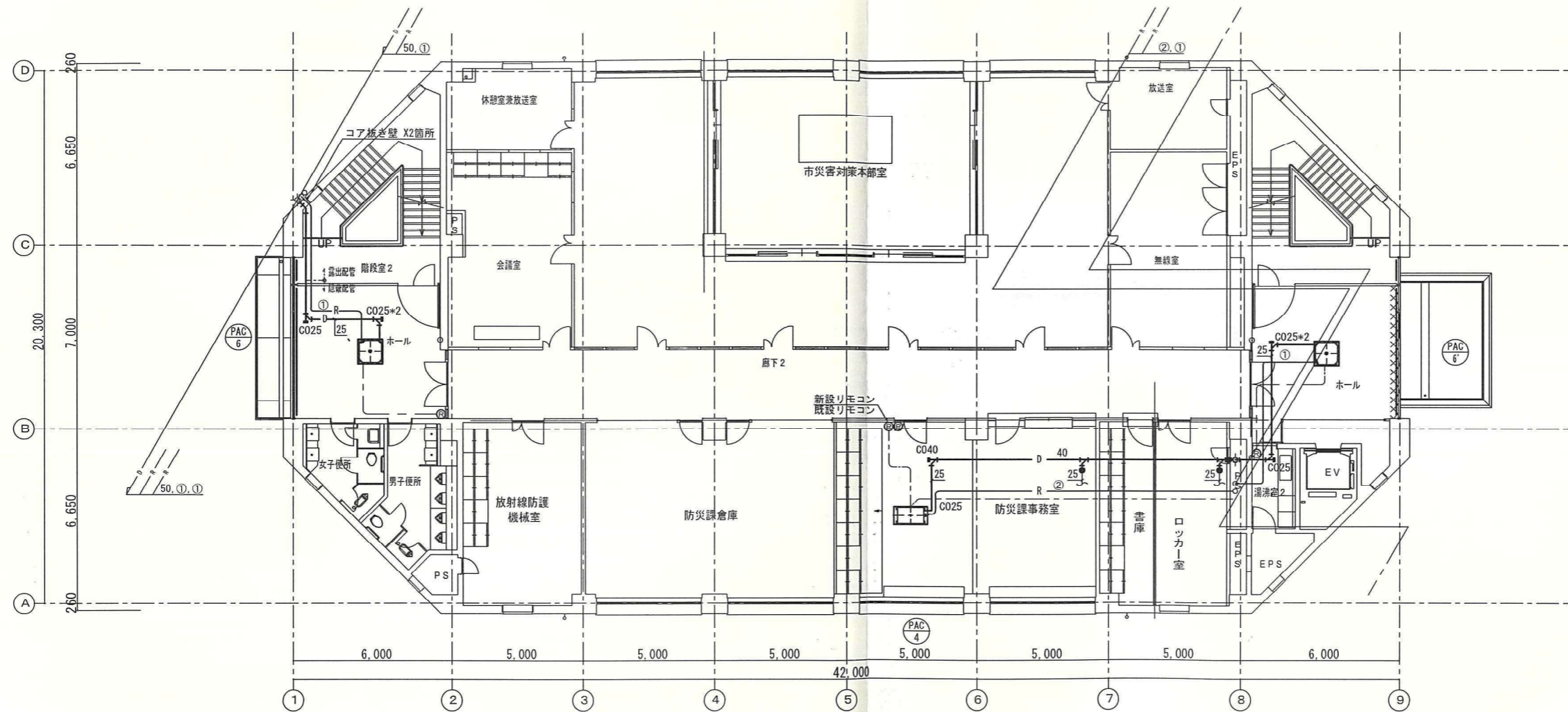


冷媒配管サイズリスト

記号	ガス管	液管	渡り配線
①	12.7 φ	6.35 φ	EM-CE2 <sup>2</sup> -3C
②	15.88 φ	9.52 φ	EM-CE2 <sup>2</sup> -3C

- 注記
- リモコン設置に伴う、露出立下げの配線は、メタルモールにて保護すること。
  - リモコン配線は、EM-CE2<sup>2</sup>-2Cとする。
  - ◎は、個別リモコンを示す。
  - ⊙は、集中リモコンを示す。
  - 天井解体復旧は建築工事。

- 凡例
- : 新設を示す
  - : 既設を示す
  - : 既設配管接続箇所を示す

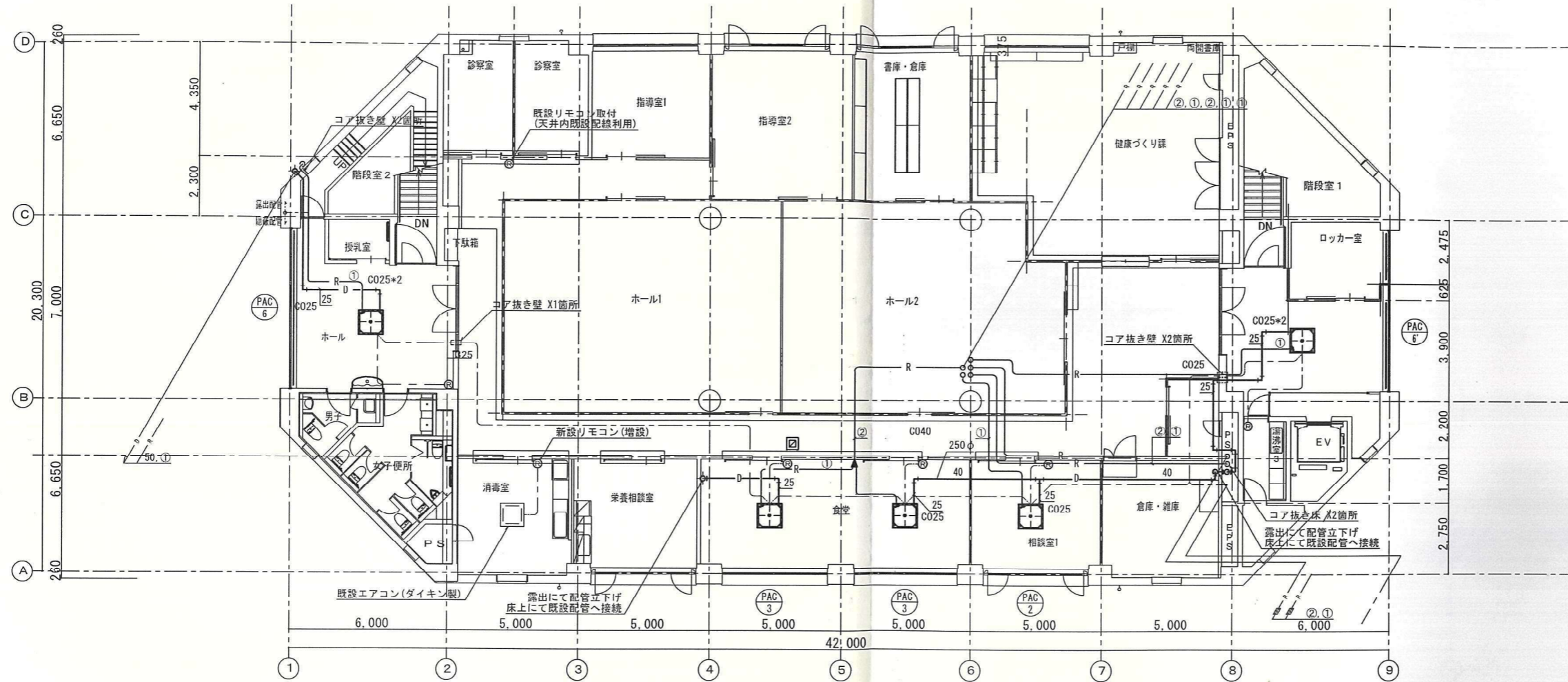


記号	ガス管	液管	渡り配線
①	12.7 φ	6.35 φ	EM-CE2 <sup>o</sup> -3C
②	15.88 φ	9.52 φ	EM-CE2 <sup>o</sup> -3C

- 注記
- リモコン設置に伴う、露出立下げの配線は、メタルモールにて保護すること。
  - リモコン配線は、EM-CE2<sup>o</sup>-2Cとする。
  - ◎は、個別リモコンを示す。
  - ◎は、集中リモコンを示す。
  - 天井解体復旧は建築工事。
  - は、防火区画貫通処理を示す。
  - 既設吸込口は清掃の上、再取付を行うこと。

凡例

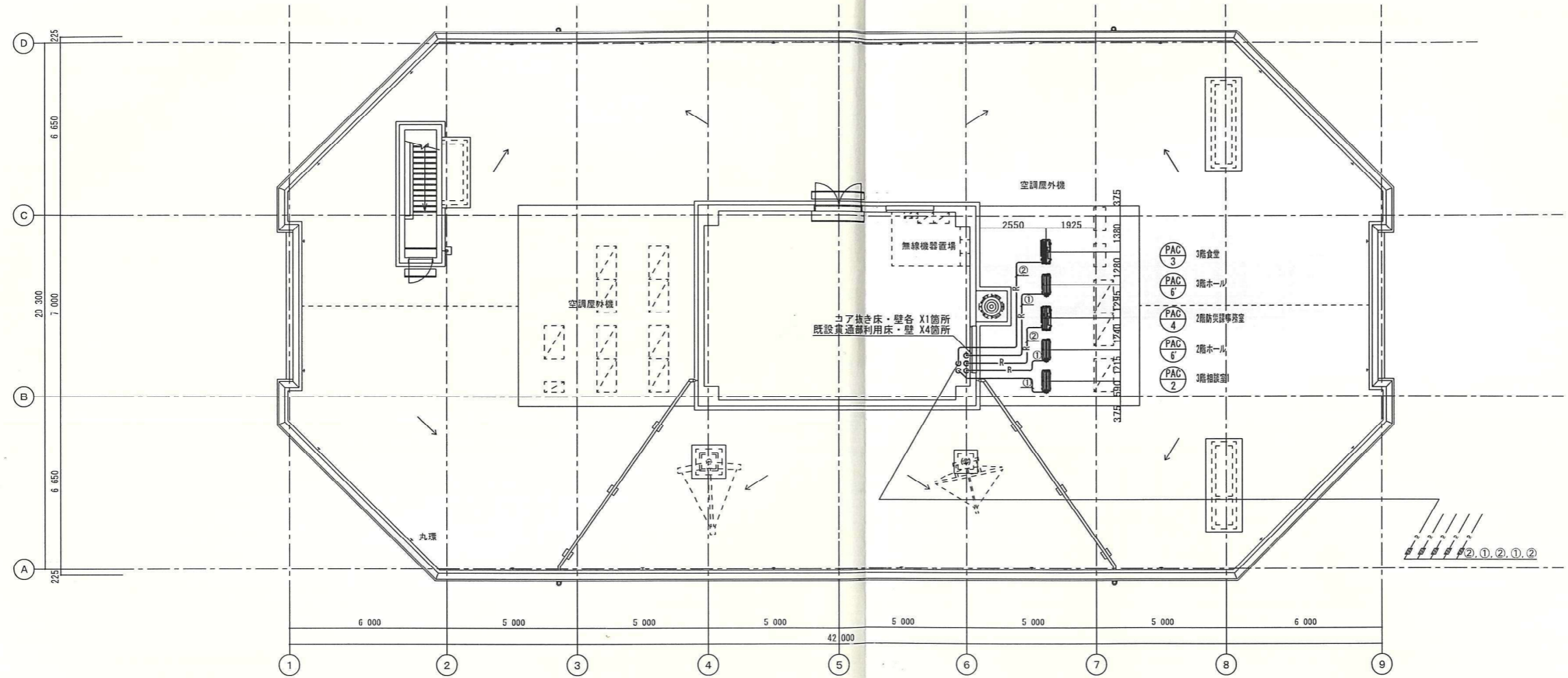
- : 新設を示す
- : 既設を示す
- : 既設配管接続箇所を示す



記号	ガス管	液管	渡り配線
①	12.7 φ	6.35 φ	EM-CE2 <sup>2</sup> -3C
②	15.88 φ	9.52 φ	EM-CE2 <sup>2</sup> -3C

- 注記
- リモコン設置に伴う、露出立下げの配線は、メタルモールにて保護すること。
  - リモコン配線は、EM-CE2<sup>2</sup>-20とする。
  - ◎は、個別リモコンを示す。
  - ⊙は、集中リモコンを示す。
  - 天井解体復旧は建築工事。
  - ⊖は、防火区画貫通処理を示す。

- 凡例
- : 新設を示す
  - : 既設を示す
  - : 既設配管接続箇所を示す

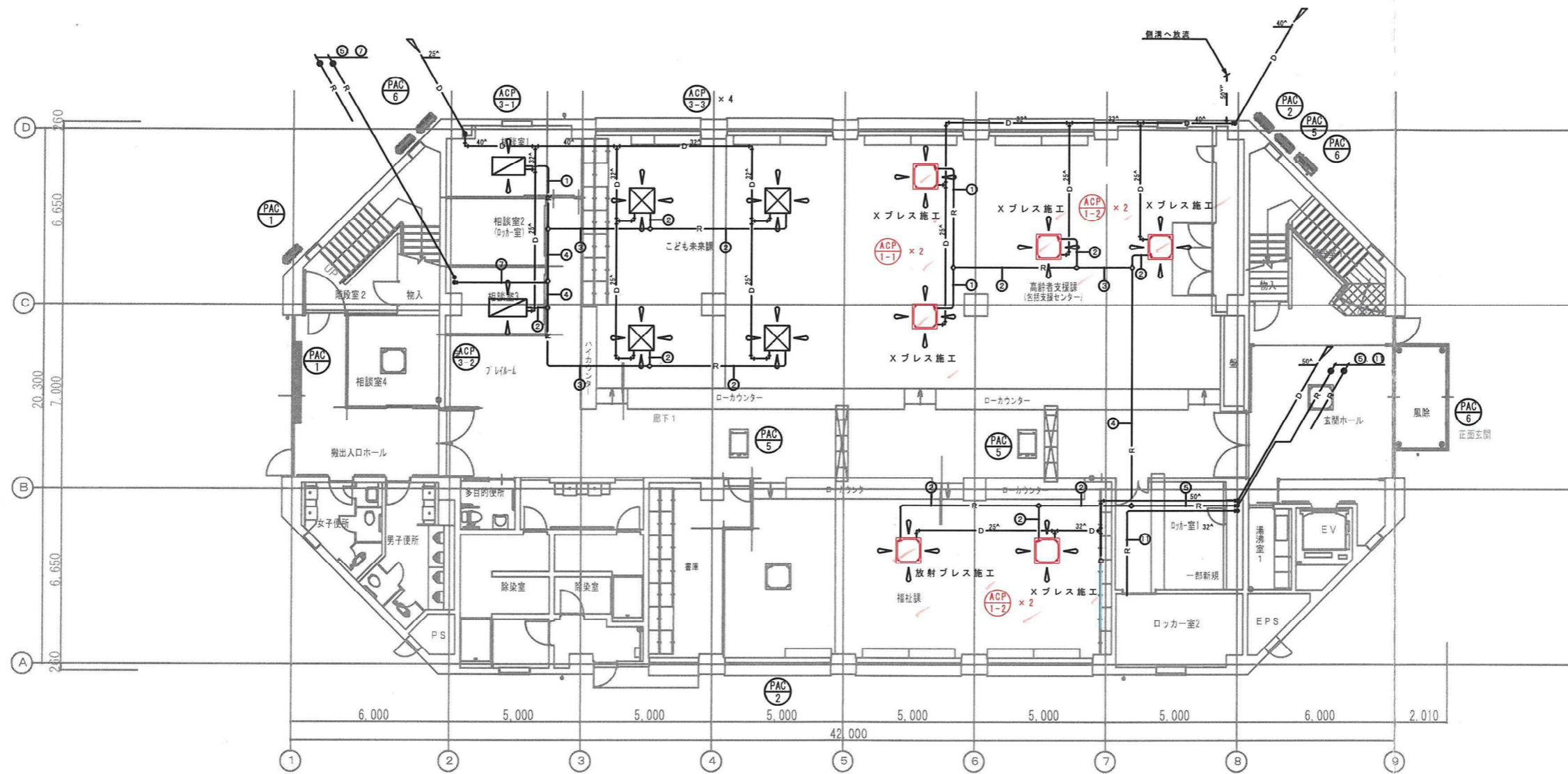


冷媒配管サイズリスト

記号	ガス管	液管	渡り配線
①	12.7 φ	6.35 φ	EM-CE2 <sup>®</sup> -3C
②	15.88 φ	9.52 φ	EM-CE2 <sup>®</sup> -3C

注記  
1. ㊦は、防火区画貫通処理を示す。

- 凡例
- : 新設を示す
  - : 既設を示す
  - : 既設配管接続箇所を示す



室内機 現場管理番号一覧

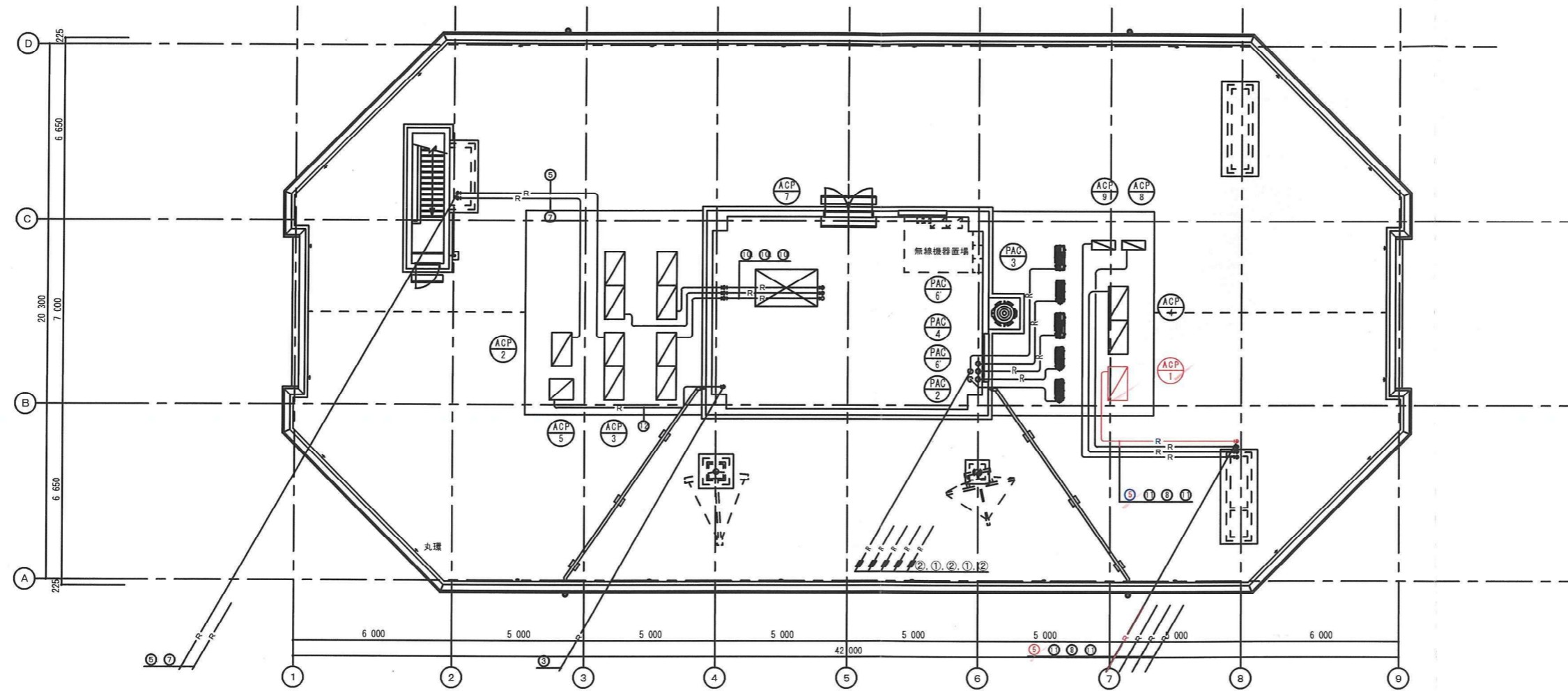
図面表記内容	室内機型式	現場管理番号
高齢者支援課 ACP-1-1	FXYFP45EB	ACP-1-2
高齢者支援課 ACP-1-2	FXYFP56EB	ACP-1-1
福祉課 ACP-1-2	FXYFP56EB	ACP-1-3

冷媒管凡例

①	Cup 12.7φ + 6.4φ	CVV 1.25 <sup>o</sup> - 2 <sup>o</sup>
②	Cup 16.0φ + 9.5φ	CVV 1.25 <sup>o</sup> - 2 <sup>o</sup>
③	Cup 19.1φ + 9.5φ	CVV 1.25 <sup>o</sup> - 2 <sup>o</sup>
④	Cup 25.4φ + 12.7φ	CVV 1.25 <sup>o</sup> - 2 <sup>o</sup>
⑤	Cup 28.6φ + 12.7φ	CVV 1.25 <sup>o</sup> - 2 <sup>o</sup>
⑥	Cup 31.8φ + 15.9φ	CVV 1.25 <sup>o</sup> - 2 <sup>o</sup>
⑦	Cup 38.1φ + 15.9φ	CVV 1.25 <sup>o</sup> - 2 <sup>o</sup>
⑧	Cup 38.1φ + 19.1φ	CVV 1.25 <sup>o</sup> - 2 <sup>o</sup>
⑨	Cup 25.4φ + 12.7φ	CVV 2 <sup>o</sup> - 3 <sup>o</sup>
⑩	Cup 38.1φ + 22.2φ	CVV 2 <sup>o</sup> - 3 <sup>o</sup>
⑪	Cup 16.0φ + 9.5φ	CVV 2 <sup>o</sup> - 3 <sup>o</sup>
⑫	Cup 22.2φ + 9.5φ	CVV 1.25 <sup>o</sup> - 2 <sup>o</sup>

—R—● 耐火キャップ (BCJ認定品)

竣工図



冷媒配管サイズリスト

記号	ガス管	液管	渡り配線
①	12.7 φ	6.35 φ	EM-CE2 <sup>2</sup> -3C
②	15.88 φ	9.52 φ	EM-CE2 <sup>2</sup> -3C

凡例

— (solid line)	新設を示す
— (dashed line)	既設を示す
● (dot)	既設配管接続箇所を示す

冷媒管凡例

①	Cup 12.7φ + 6.4φ	CVV 1.25" - 2"
②	Cup 15.9φ + 9.5φ	CVV 1.25" - 2"
③	Cup 19.1φ + 9.5φ	CVV 1.25" - 2"
④	Cup 25.4φ + 12.7φ	CVV 1.25" - 2"
⑤	Cup 28.6φ + 12.7φ	CVV 1.25" - 2"
⑥	Cup 31.8φ + 15.9φ	CVV 1.25" - 2"
⑦	Cup 38.1φ + 15.9φ	CVV 1.25" - 2"
⑧	Cup 38.1φ + 19.1φ	CVV 1.25" - 2"
⑨	Cup 25.4φ + 12.7φ	CVV 2" - 3"
⑩	Cup 38.1φ + 22.2φ	CVV 2" - 3"
⑪	Cup 15.9φ + 9.5φ	CVV 2" - 3"
⑫	Cup 22.2φ + 9.5φ	CVV 1.25" - 2"

—●— 耐火キャップ (BCJ認定品)

竣工図

設計 NO

工事名

御前崎市役所 西館1階空調機PAC-1系統更新工事

図面名

空調設備 R階平面図

縮尺

1/100

図面 NO