

5 静岡県第4次地震被害想定結果

5-1 静岡県第4次地震被害想定結果

1 想定結果の概要(南海トラフ巨大地震 東側ケース)

(2013. 6. 27)

		静岡県	御前崎市			死者数	約31,000	約900	
震度想定面積合計 (km ²)		7716	69.1	津波	早期避難率 高+呼び掛け	重傷者	約900	—	
想定震度	5弱	km ²	84.8			0	軽傷者	約1,800	—
		%	1.1			0	早期避難率 低	死者数	約62,000
	5強	km ²	1509.9		0	重傷者		約2,500	約30
		%	19.6		0	軽傷者		約4,800	約50
	6弱	km ²	3510.3		0	山・崖崩れ	死者数	約100	—
		%	45.5		0		重傷者	約60	—
6強	km ²	1952.4	5.5		軽傷者		約60	—	
	%	25.3	8.0		火災		死者数	約400	—
7	km ²	658.6	63.5			重傷者	約500	—	
	%	8.5	91.9		軽傷者	約1,300	—		
想定地盤液状化危険度	なし	km ²	205.3		9.5	ブロック塀の転倒屋外落下物	死者数	約10	—
		%	2.7	13.7	重傷者		約100	—	
	小	km ²	104.9	4.1	軽傷者		約200	—	
		%	1.4	5.9	死者数合計	早期避難率 高+呼びかけ	死者数	約34,000	約1,000
	中	km ²	227.2	7.0			重傷者	約35,000	約1,200
		%	2.9	10.1			軽傷者	約59,000	約1,500
大	km ²	204.2	2.5						
	%	2.6	3.6						
想定津波	想定波高TPm		—	12~19					
	浸水面積km ²		158.1	9.8					
	浸水面積率		2.0	14.2					
	浸水深2m以上面積km ²		68.5	6.9					
予知なし(夏・昼)									
		静岡県	御前崎市						
建物倒壊 (うち屋内収容物移動・転倒、屋内落下物)	死者数	約3,000 (約500)	約100 (約10)						
	重傷者数	約34,000 (約2,200)	約1,200 (約50)						
	軽傷者数	約55,000 (約8,300)	約1,500 (約200)						

死傷者数合計	早期避難率 率低	死者数	約65,000	約2,100
		重傷者	約37,000	約1,200
		軽傷者	約62,000	約1,500
自力脱出困難者数・要救助者数	地震動	約29,000	約900	
	津波	約33,000	約600	

建物被害率	全壊及び焼失	約21%	約43%
	半壊	約18%	約22%

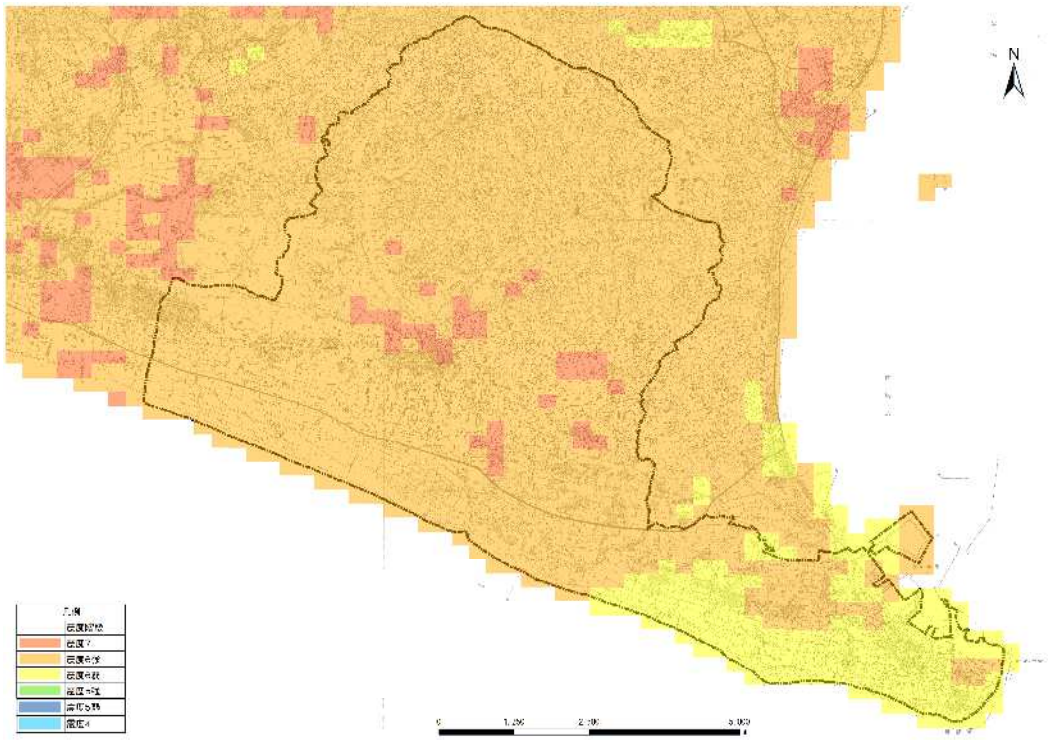
予知なし(冬・夜)

		静岡県	御前崎市
建物棟数	総棟数	1,418,505	16,648
地震動	全壊	約191,000	約6,000
	半壊	約168,000	約2,700
液状化	全壊	約1,800	—
	半壊	約5,600	約20
人工造成地	全壊	約17,000	約200
	半壊	約50,000	約700
津波	全壊	約26,000	約500
	半壊	約27,000	約200
山・崖崩れ	全壊	約2,700	約30
	半壊	約6,300	約70
火災	焼失	約66,000	約300
建物被害総数	全壊及び焼失	約304,000	約7,100
	半壊	約257,000	約3,700

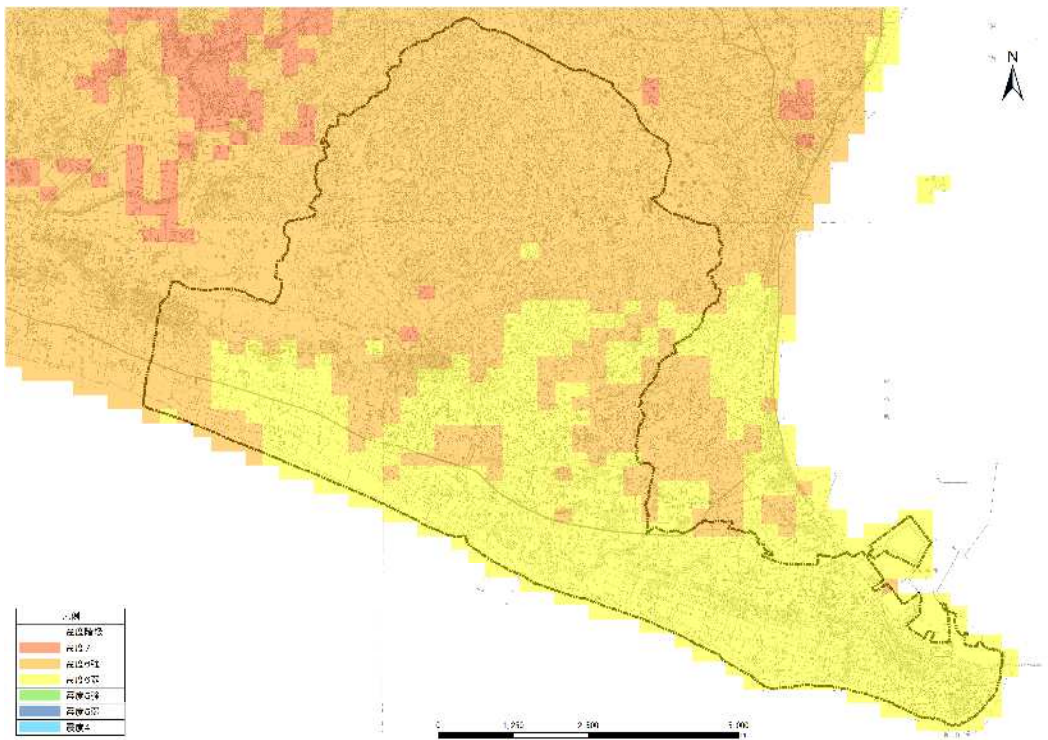
2 推定震度分布図

この分布図は、静岡県第4次地震被害想定結果による。

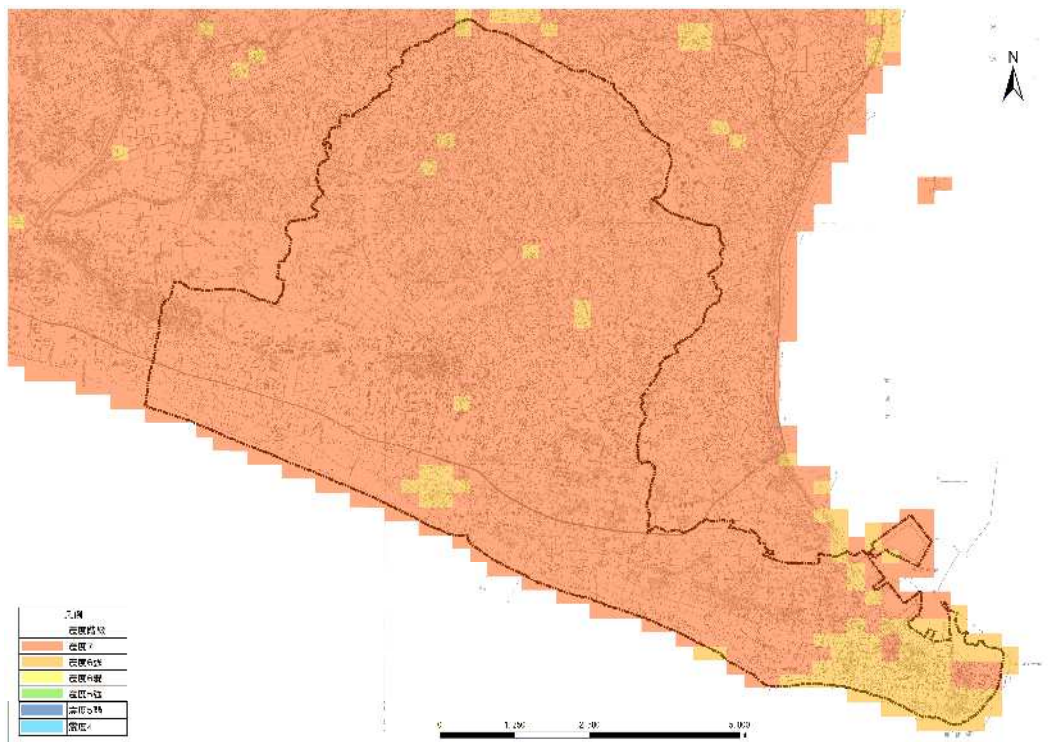
(1) レベル2の地震・津波(南海トラフの巨大地震；基本ケース)



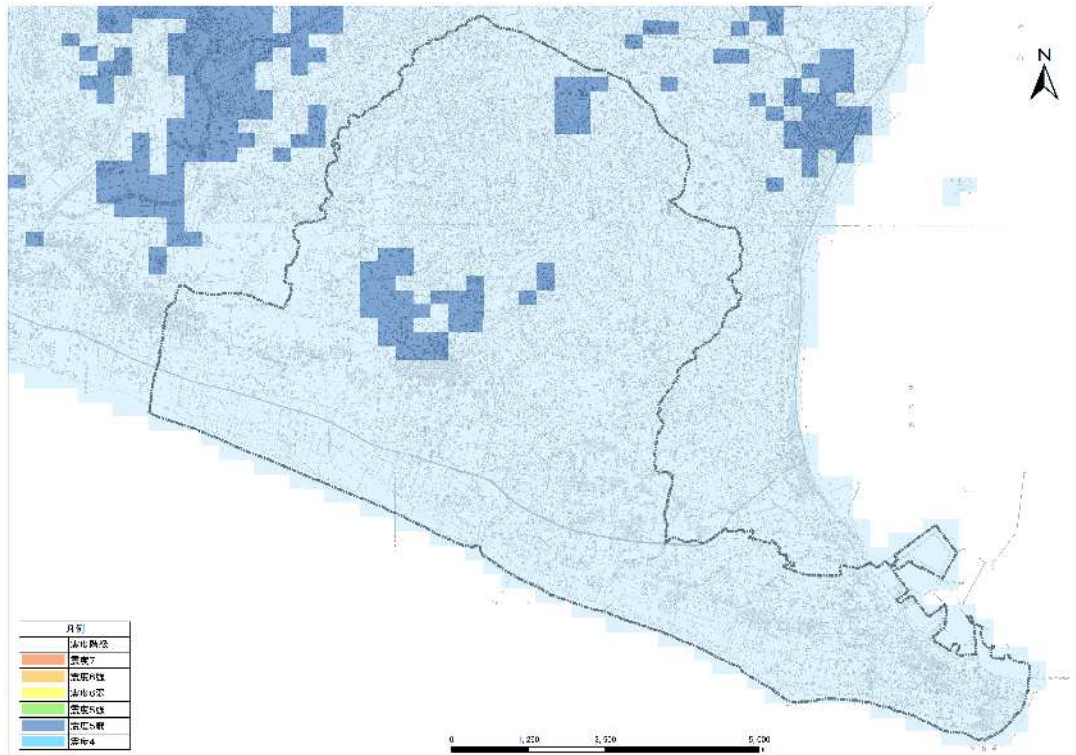
(2) レベル2の地震・津波(南海トラフの巨大地震；陸側ケース)



(3) レベル2の地震・津波(南海トラフの巨大地震；東側ケース)



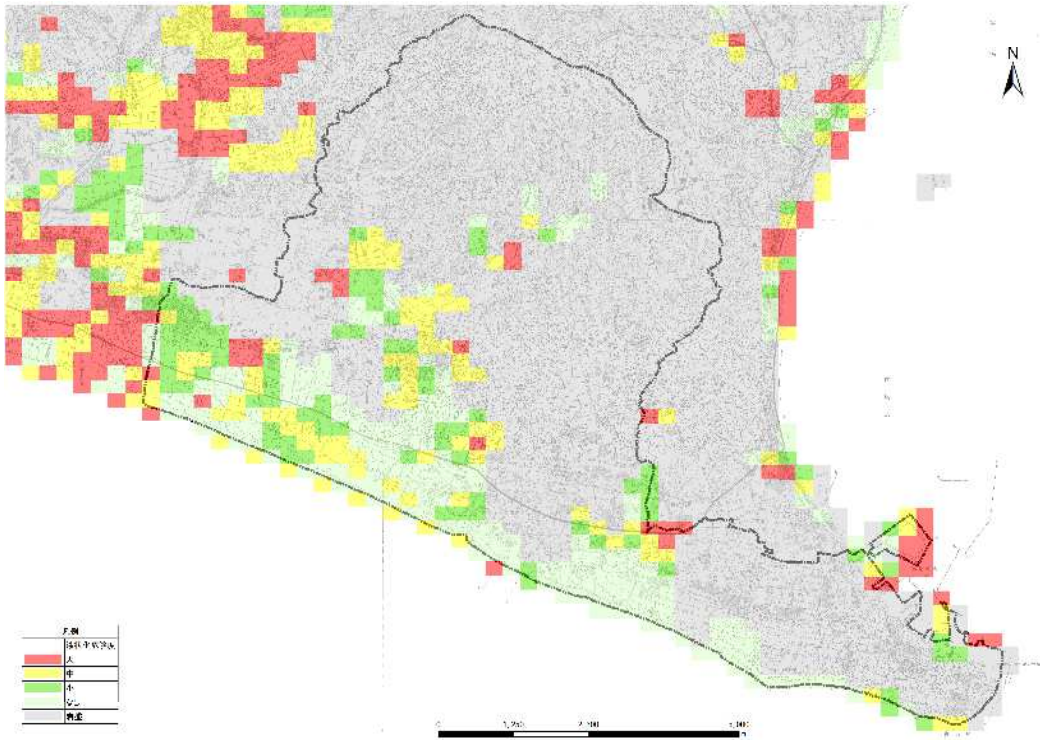
(4) レベル2の地震・津波(元禄型関東地震)



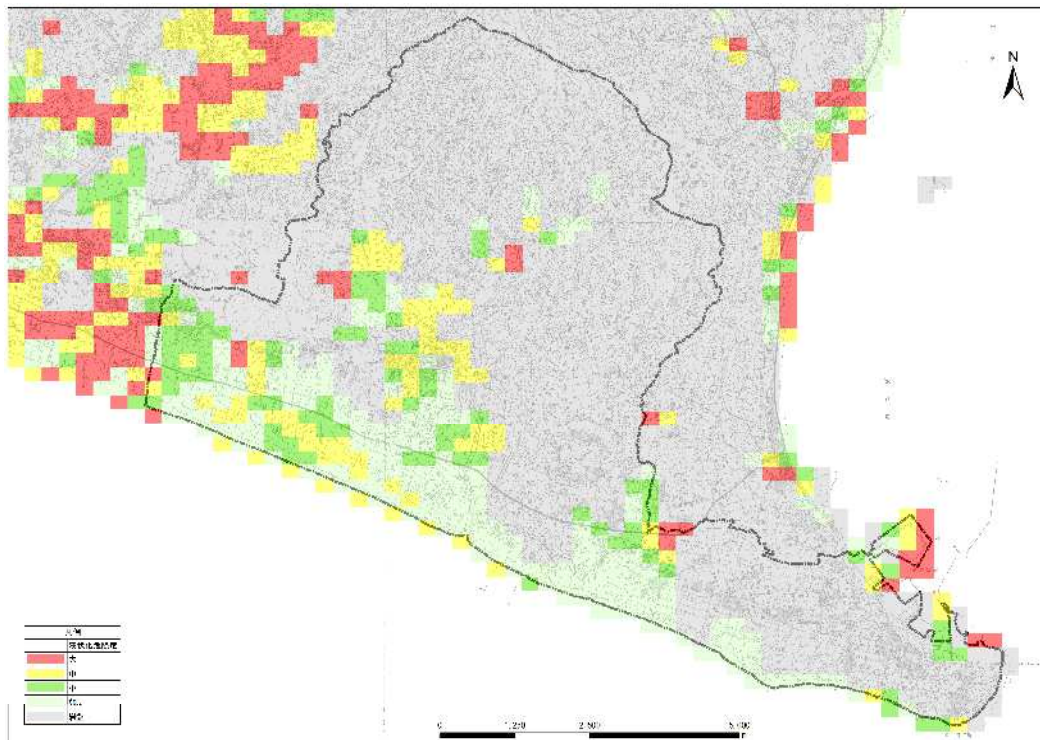
3 推定液状化危険度

この分布図は、静岡県第4次地震被害想定結果による。

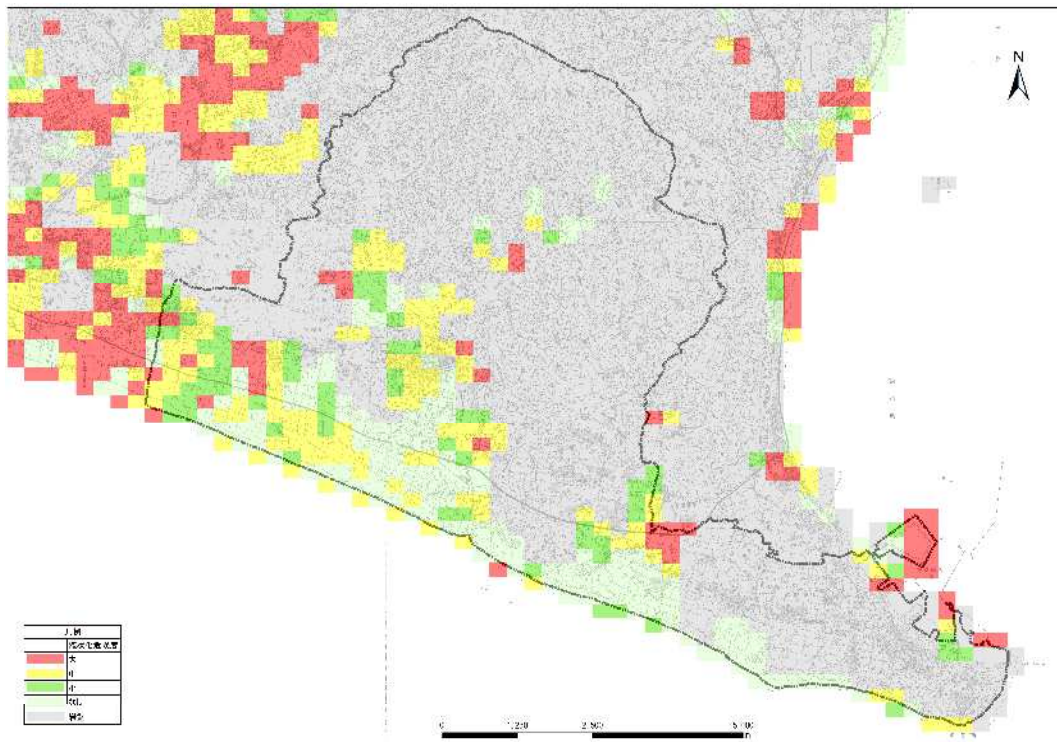
(1) レベル2の地震・津波(南海トラフの巨大地震；基本ケース)



(2) レベル2の地震・津波(南海トラフの巨大地震；陸側ケース)



(3) レベル2の地震・津波(南海トラフの巨大地震；東側ケース)



(4) レベル2の地震・津波(元禄型関東地震)

