

## 14 避難地・避難所関係

### 14-1 市町長以外の指示権者、根拠規定

(県危機対策課)

指示権者	根拠法
警察官	災害対策基本法第61条 警察官職務執行法第4条
海上保安官	災害対策基本法第61条
都道府県知事又はその命を受けた吏員	地すべり等防止法第25条
都道府県知事、その命を受けた職員又は水防管理者	水防法第21条、第29条、第30条
災害派遣時等の部隊等の自衛官	自衛隊法第94条

## 14-2 避難予定場所

## 1 指定避難所

(注)・構造 W：木造、S：鉄骨、RC：鉄筋コンクリート、SRC：鉄骨鉄筋コンクリート  
・収容可能人数は、3㎡当たり1人

番号	名称	所在地	建物面積 (㎡)	収容可能 人数 (人)	構造	電話番号	広域避難所等			
							広域 避難所	救 護 所	福 祉 避 難 所	重 要 給 水 施 設
1	池新田地区センター	池新田 3262	1,496	498	RC	0537-86-2200	○			○
2	高松地区センター 体育館	門屋 2060-2	681	227	S	0537-86-4949	○			○
3	佐倉地区センター	佐倉 3617-1	1,464	488	SRC	0537-86-2304	○			○
4	比木地区センター 体育館	比木 2836-5	1,134	378	S	0537-86-3463	○			○
5	朝比奈地区センター 体育館	上朝比奈 2681-1	1,093	364	S	0537-86-3365	○			○
6	新野地区センター 体育館	新野 789-1	795	265	S	0537-86-2024	○			○
7	御前崎地区センター	白羽 5404-1	2,709	903	RC	0548-63-3828	○			○
8	しろわクリニック	白羽 3521-10	1,491	497	S	0548-23-3211		○		○
9	御前崎第一小学校 体育館	池新田 1520	1,052	350	S	0537-86-2052	○			
10	浜岡東小学校 体育館	佐倉 1403-1	857	285	S	0537-86-3462	○			
11	浜岡北小学校 体育館	下朝比奈 753	879	293	S	0537-86-3364	○			
12	御前崎小学校 体育館	御前崎 3556	1,136	378	RC	0548-63-2007	○			
13	白羽小学校 体育館	白羽 3521-3	1,223	407	RC	0548-63-2177	○			
14	浜岡中学校 体育館	池新田 3923-1	3,509	1169	RC(一部S)	0537-86-3355	○			
15	池新田高校 第一体育館	池新田 2907-1	1,831	610	S	0537-86-2460	○			
	池新田高校 第二体育館		673	224	S		○			
	池新田高校 武道場		509	169	S		○			
16	池新田幼稚園	池新田 5814	1,888	629	S	0537-86-2049	○			
17	高松幼稚園 ※1	門屋 2070-103	1,075	358	S	0537-86-3427	○			
18	さくらこども園	佐倉 888-1	3,313	1104	S	0537-86-3036	○			
19	北こども園	上朝比 2692-12	1,059	353	S	0537-86-3234	○			
20	御前崎こども園 幼児棟	御前崎 78-27	1,061	353	RC	0548-63-2342	○			
21	白羽幼稚園 ※2	白羽 3520-46	1,357	452	RC	0548-63-3246	○			
22	社会福祉法人 御前崎厚生会 灯光園	御前崎 35-37	5,012	—	RC	0548-63-3729			○	○
23	社会福祉法人 賛育会 東海 清風園	池新田 4094	8,413	—	RC	0537-86-3286			○	○
24	御前崎ふれあい福祉センタ ー(なごみ)	白羽 5402-10	1,515	—	RC	0548-63-6860			○	○
25	グループホーム 風音A棟	池新田 4821-1	259	86	S	0537-29-6556			○	

※1 池新田幼稚園との統合により、令和6年4月1日より使用不可。

※2 御前崎・白羽地区の市立園再編により、令和6年4月1日より使用不可。

## 2 指定緊急避難場所

(注) 収容可能人数は、2㎡当たり1人

番号	名称	所在地	敷地面積 (㎡)	収容可能 人数 (人)	指定緊急避難場所				管理担当 連絡先
					地震	津波	洪水	土砂	
26	高松グラウンド	門屋 2060-2	—	—	○	○			0537-86-4949
27	佐倉地区センター 駐車場	佐倉 3612-1	—	—	○	○			0537-86-2304
28	比木グラウンド	比木 2852	—	—	○	○			0537-86-3463
29	朝比奈中央広場	上朝比奈 2681-1	—	—	○	○			0537-86-3365
30	新野柏木広場	新野 1877-7	—	—	○	○			0537-86-2024
31	第一小学校 運動場	池新田 1520	25,782	12,891	○	○			0537-86-2052
32	浜岡東小学校 運動場	佐倉 1403-1	12,043	6,021	○	○			0537-86-3462
33	浜岡北小学校 運動場	下朝比奈 753	18,047	9,023	○	○			0537-86-3364
34	御前崎小学校 運動場	御前崎 3556	6,402	3,201	○	○			0548-63-2007
35	白羽小学校 運動場	白羽 3521-3	10,676	5,338	○	○			0548-63-2177
36	浜岡中学校 運動場	池新田 3923-1	18,795	9,397	○	○			0537-86-3355
37	池新田高校 運動場	池新田 2907-1	25,434	12,717	○	○			0537-86-2460
38	八千代公園	池新田 5623	13,267	6,633	○	○			0537-85-1124 (市 管理課)
39	御前崎公園広場	御前崎 2905-1	1,801	900	○	○			0537-85-1124 (市 管理課)
40	浜岡福祉会館 駐車場	池新田 1359-1	26,591	13,295	○	○			0537-86-8066

※ 洪水・土砂災害による避難は、指定避難所及び一次避難所とする。

## 3 災害時拠点施設

(注)・構造 W：木造、S：鉄骨、RC：鉄筋コンクリート、  
SRC：鉄骨鉄筋コンクリート  
※：未耐震化施設

番号	名称	所在地	建物 面積 (㎡)	構造	電話番号	重要給水 施設
41	御前崎市役所	池新田 5585	6,510	SRC	0537-85-1111	○
42	御前崎市役所 西館	池新田 5215-1	2,486	RC	0537-86-7429	○
43	御前崎支所	白羽 6171-1	2,843	RC	0548-63-1128	○
44	研修センター	池新田 5585	1,191	RC ※	—	
45	航空自衛隊御前崎分屯基地	御前崎 2825-1	1,488	RC	0548-63-2160	
46	静岡カントリー浜岡ゴルフ場 運動場	門屋 2070-2	—	—	0537-86-3311	
47	市民プール(ぶるる)	宮内 1581-1	5,091	RC	0537-63-0195	
48	市立御前崎総合病院	池新田 2060	17,415	RC	0537-86-8511	○
49	御前崎市総合保健福祉センター	池新田 2070	6,760	SRC	0537-86-8630	
50	浜岡健康センター	池新田 2970-1	884	RC	0537-86-7015	
51	御前崎地区センター	白羽 5404-1	2,709	RC	0548-63-3828	○

番号	名称	所在地	建物面積 (㎡)	構造	電話番号	重要給水 施設
52	浜岡福祉会館	池新田 1359-1	1,512	RC(一部S)	0537-86-8066	
53	B&G 海洋センター	御前崎 46-30	1,828	RC	0548-63-3133	
54	浜岡総合運動場	池新田 444	42,636	—	0537-85-2201	
55	御前崎運動場	白羽 7174	12,242	—	—	
56	御前崎市観光物産会館(なぶら館)	港 6099-1	1,209	RC	0548-63-6666	
57	御前崎市民会館	池新田 5585	2,496	RC	0537-85-1100	
58	市立図書館(アスパル)	池新田 5560	3,452	RC	0537-86-8181	
59	御前崎こども園 乳児棟	御前崎 2936-2	725	W	0548-63-2386	
60	白羽保育園	白羽 3576-1	747	W	0548-63-3023	

#### 4 一次避難地・一次避難所

(注)・構造 W：木造、S：鉄骨、RC：鉄筋コンクリート、  
SRC：鉄骨鉄筋コンクリート  
・収容可能人数は、3㎡当たり1人

番号	名称	所在地	建物面積 (㎡)	収容 可能 人数 (人)	構造	電話番号
61	東町公民館	池新田 3774-1	263	87	S	0537-86-4502
62	本町公民館	池新田 3266-1	285	95	S	0537-86-5793
63	早苗町公民館	池新田 2981-14	290	96	S	
64	中町公民館	池新田 2316-2	437	145	S	
65	大山第一公民館	池新田 2625-1	226	75	W	CATV 86-6538
66	大山第二公民館	池新田 4471-1	419	139	S	
67	門屋公民館	門屋 1268-3	273	91	S	0537-86-6902
68	七ツ山公民館	合戸 2508-3	169	56	W	
69	塩原公民館	塩原新田 331-1	336	112	S	0537-86-7384
70	合戸公民館	合戸 1076-1	300	100	S	0537-86-8390
71	合戸北公民館	合戸 312-2	106	35	W	
72	佐倉一区防災センター	佐倉 1831	420	140	RC	0537-86-8019
73	佐倉二区防災センター	佐倉 3604-1	420	140	RC	0537-86-8029
74	佐倉三区防災センター	佐倉 795	420	140	RC	0537-86-8013
75	桜ヶ池防災センター	佐倉 4835-12	420	140	RC	0537-86-8014
76	比木原公民館	比木 732-1	165	55	S	CATV 86-3177
77	比木原第二公民館	比木 3065-12	119	39	S	
78	下比木公民館	比木 4924-3	287	95	W	CATV 86-2800
79	中田公民館	比木 3968-1	101	33	W	
80	宮木公民館	比木 3685-1	100	33	W	
81	山田公民館	比木 5053	73	24	W	
82	名波公民館(老人憩いの家)	比木 5576-1	90	30	W	
83	梶ヶ谷公民館(老人憩いの家)	比木 5735-1	91	30	W	
84	上比木公民館	比木 2119	119	39	W	CATV 86-2988
85	勝佐公民館	比木 2544-4	54	18	W	

番号	名称	所在地	建物面積 (㎡)	収容 可能 人数 (人)	構造	電話番号
86	上老人憩いの家	比木 1575-3	66	22	W	
87	会下の谷公民館	比木 3192-2	159	53	W	
88	行僧原公民館	上朝比奈 255-1	81	27	W	
89	中原公民館	上朝比奈 491-6	80	26	W	
90	西原公民館	上朝比奈 3199-1	80	26	W	
91	北原公会堂	上朝比奈 535-4	60	20	W	
92	朝比奈原公民館	上朝比奈 1756-5	154	51	S	
93	横舟公民館	上朝比奈 3688-4	174	58	S	
94	小泉公民館	上朝比奈 2492-8	100	33	W	
95	山ヶ谷公民館	上朝比奈 1083-1	136	45	W	
96	宮ヶ谷公民館	下朝比奈 1205-1	130	43	W	
97	岩地公民館	下朝比奈 605	118	39	W	
98	南公民館	下朝比奈 1741-2	97	32	W	
99	下公民館	下朝比奈 2668-3	122	40	W	
100	新野西町内会集会所	新野 972	69	23	W	
101	山田ヶ谷公会堂	新野 950-1	79	26	W	
102	中尾公会堂	新野 991-1	98	32	W	
103	木ヶ谷公会堂	新野 245-1	69	23	W	
104	新野東町内会集会所	新野 2659-2	40	13	W	
105	新野原公民館	新野 3217-4	89	29	W	
106	有ヶ谷公会堂	新野 2698-3	115	38	W	
107	上組公会堂	新野 2204-5	97	32	W	
108	篠ヶ谷公会堂	新野 3872-1	154	51	W	
109	長ヶ谷公会堂	新野 5190-1	100	33	W	
110	黒田公会堂	新野 5536-2	93	31	W	
111	上岬区民館	御前崎 1615-1	213	71	S	
112	下岬コミュニティ防災センター	御前崎 937-6	420	140	RC	
113	大山区民センター	御前崎 68-14	361	120	RC	
114	西側やすらぎセンター	御前崎 88-32	268	89	W	
115	女岩コミュニティ防災センター	御前崎 117-13	286	95	S	
116	広沢区コミュニティセンター	御前崎 105-45	339	113	S	
117	新谷コミュニティ防災センター	白羽 5554-3	324	108	RC	
118	薄原いきいきセンター	白羽 5980-2	262	87	S	0548-63-5955
119	中原区民館	白羽 5166-16	292	97	S	
120	白羽コミュニティセンター	白羽 3503-7	318	106	S	
121	白浜コミュニティ防災センター	白羽 1364-1	446	148	RC	0548-63-2980
122	新神子集落センター	白羽 646-6	235	78	S	

※大規模災害時には、一次避難地・一次避難所については、本震、余震により施設が倒壊する危険がありますので、施設の利用は避けて、広域避難所、指定緊急避難場所、災害時拠点施設へ避難ください。当該施設内への避難については必ず「応急危険度判定士による判定を受けてから施設を使用する」ように対応を厳守ください。

## 14-3 避難路

通番	路線番号	区分	路線名	区間	延長(km)	規模	
						有効巾員(m)	構造
1	150	国道	150号	清水区羽衣橋北詰～ 浜松市中区連尺	124.6	5.5～21.0	舗装
2	37	主要地方道	掛川浜岡線	掛川市大池 国道1号交点～ 御前崎市池新田 国道150号交点	28.0	5.5～19.5	舗装
3	69	主要地方道	相良大須賀線	牧之原市相良 国道1号交点～ 掛川市西大渕 袋井大須賀線交点	26.9	3.5～19.5	舗装
4	239	一般県道	相良浜岡線	牧之原市須々木 国道150号交点～ 御前崎市池新田 大東相良線交点	6.3	3.5～5.5	舗装
5	240	一般県道	御前崎堀野新田線	御前崎市御前崎 佐倉御前崎港線交点～ 牧之原市堀野新田 大東相良線交点	7.8	5.5～5.5	舗装
6	241	一般県道	薄原地頭方線	御前崎市白羽字薄原 御前崎堀野新田線交点 ～牧之原市地頭方 国道150号交点	3.0	5.5～5.5	舗装
7	242	一般県道	浜岡菊川線	御前崎市池新田 大東相良線交点～ 菊川市沢水加 国道473号交点	14.5	5.5～5.5	舗装
8	357	一般県道	佐倉御前崎港線	御前崎市佐倉 大東相良線交点～ 御前崎市御前崎 御前崎港	9.9	7.5～9.0	舗装
9	372	一般県道	大東相良線	掛川市大坂 掛川大東線交点～ 牧之原市堀野新田 国道150号交点	14.5	5.5～11.0	舗装
10	1	港湾道路	臨港道路1号線	牧之原市地頭方～ 御前崎港	3.6	8.3	舗装
11	2	港湾道路	臨港道路2号線	御前崎港～御前崎港	0.8	7.5	舗装
12	3	港湾道路	臨港道路3号線	御前崎港～御前崎港	0.7	5.5	舗装

## 〈御前崎市〉

通番	路線番号	区分	路線名	区間	延長(km)	規模	
						有効巾員(m)	構造
11	102	市道	塩原海岸線	塩原新田220-1～ 塩原新田1115-1	0.9	6.00～ 15.50	舗装
12	103	市道	塩原七ツ山線	塩原新田592-5～ 合戸2578-1	1.1	5.35～ 10.10	舗装
13	104	市道	小笠南部広域線	池新田815-20～ 門屋610-11	1.6	5.80～ 18.50	舗装
14	105	市道	玄保洗井線	佐倉3258-2～ 佐倉1931-1	1.3	4.95～ 16.80	舗装
15	106	市道	玄保宮木ヶ谷線	佐倉1914-9～ 比木4701-3	2.0	5.00～ 25.10	舗装
16	108	市道	宮ヶ谷行僧原線	下朝比奈1276-1～ 上朝比奈390-15	3.7	3.50～ 30.00	舗装
17	111	市道	木ヶ谷岩地線	新野264-2～ 下朝比奈1210-1	3.1	5.00～ 14.25	舗装
18	113	市道	中尾新野原線	新野966～新野3300-2	4.3	4.5～15.00	舗装
19	114	市道	法ノ沢有ヶ谷線	佐倉1503-4～ 新野2930-3	11.7	6.00～ 17.00	舗装
20	115	市道	北川緑橋線	白羽1310-2～白羽252-3	1.8	5.90～ 13.80	舗装
21	116	市道	北川鳥井原線	白羽3233-1～ 白羽2698-6	1.5	3.50～ 11.30	舗装
22	118	市道	砂原海岸線	白羽3574-1-1-1～ 白羽7040	0.8	1.80～6.00	舗装
23	120	市道	新谷臨港線	白羽5723-11～ 白羽6602-2	0.8	4.60～ 21.00	舗装
24	121	市道	寺坂線	御前崎3579-1～ 御前崎3457-3	0.5	3.30～ 11.20	舗装
25	122	市道	長山線	御前崎2942-1 御前崎3659	0.7	4.10～6.90	舗装
26	207	市道	合戸七ツ山線	合戸2361-6～ 合戸1475-2	3.1	5.50～ 12.80	舗装
27	208	市道	七つ山東町線	合戸2496-8～ 池新田6003-10	2.7	3.75～ 30.00	舗装
28	209	市道	中町七ツ山線	池新田2496-1～ 合戸2366-1	1.4	6.25～ 19.20	舗装
29	211	市道	大山南北線	池新田6939-2～ 池新田2630-3	1.3	1.25～ 14.10	舗装
30	212	市道	中町東町線	池新田3920-6～ 池新田3706-6	1.0	5.50～ 12.50	舗装
31	213	市道	東町早苗町線	池新田2984-4～ 池新田3484-1	0.9	3.20～ 22.50	舗装
32	214	市道	東町海岸線	池新田3483-2～ 池新田9031-2	2.3	3.00～ 20.50	舗装
33	218	市道	桜ヶ池線	佐倉4832-24～ 佐倉5163-1	0.5	6.15～ 20.35	舗装

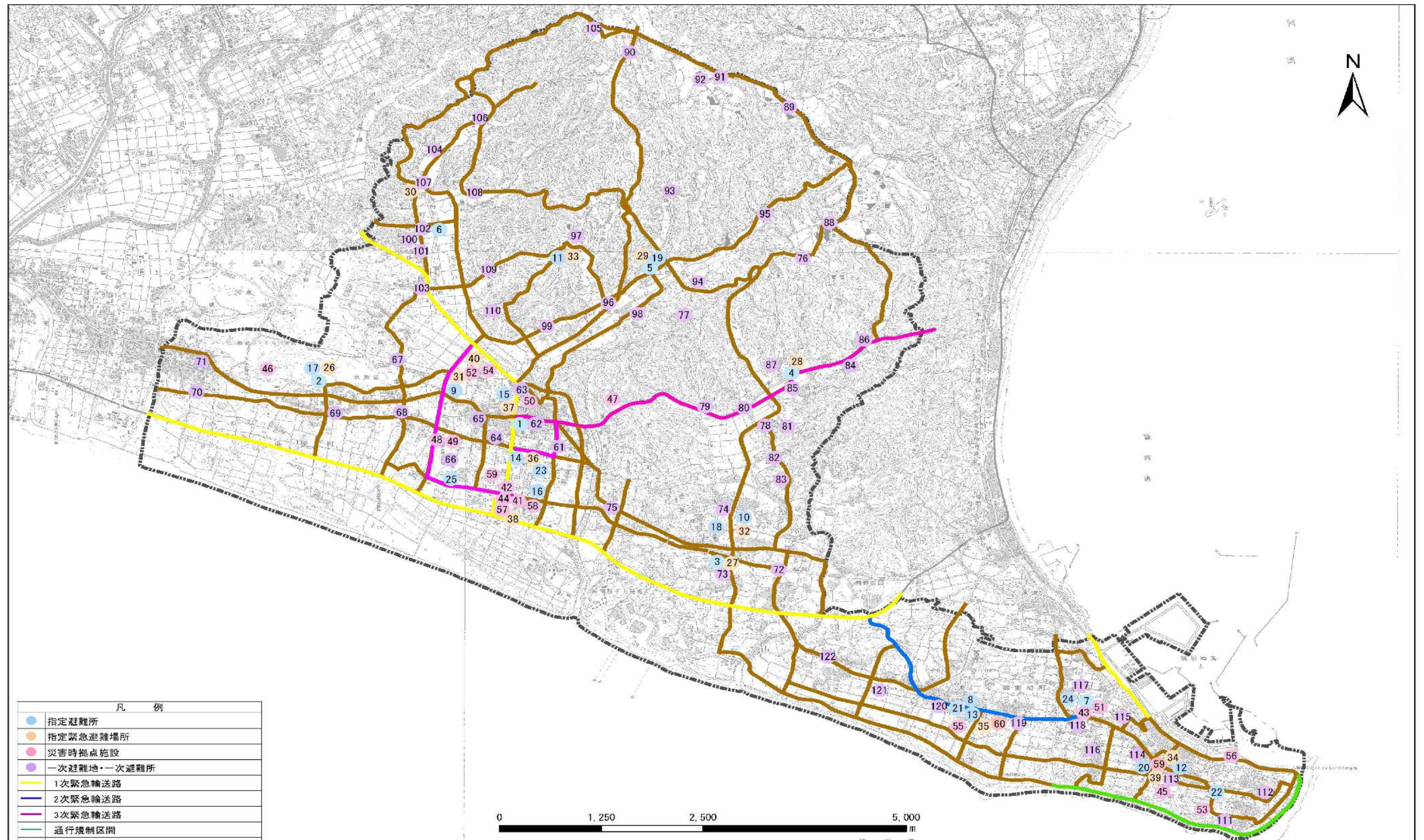
通番	路線番号	区分	路線名	区間	延長(km)	規模	
						有効巾員(m)	構造
34	219	市道	桜ヶ池浅根線	佐倉4828-6～ 佐倉4550-16	0.6	5.00～ 11.20	舗装
35	220	市道	立花上野原線	佐倉4360～佐倉1199-1	0.8	3.75～9.65	舗装
36	224	市道	屋後長ヶ谷線	池新田833-1～ 池新田581-6	1.2	3.20～ 14.25	舗装
37	225	市道	下朝比奈岩地線	新野147-4～新野5010-8	1.9	5.65～ 12.50	舗装
38	226	市道	宮ヶ谷頭山線	下朝比奈1272-4～ 池新田197-1	1.7	5.40～ 20.40	舗装
39	228	市道	早苗町南線	池新田3021-4～ 上朝比奈2610-6	2.4	6.55～ 18.80	舗装
40	232	市道	勝佐行僧原線	比木2854-4～ 上朝比奈222-1	2.5	2.95～ 14.80	舗装
41	234	市道	上比木比木原線	比木1983-1～比木433-2	2.1	3.10～ 19.75	舗装
42	235	市道	行僧原北原線	上朝比奈510～ 上朝比奈222-1	2.5	2.05～5.80	舗装
43	236	市道	行僧西原線	比木66-3～比木846-4	1.0	2.80～8.20	舗装
44	237	市道	横舟西原線	上朝比奈3177-1～ 上朝比奈2738-1	3.5	3.25～ 13.00	舗装
45	239	市道	篠ヶ谷長ヶ谷線	新野600-1～新野1903-2	1.8	5.45～ 13.00	舗装
46	241	市道	小学校門蔵線	新野1877-7～新野1960	0.7	5.00～ 11.00	舗装
47	242	市道	木ヶ谷門屋線	新野54-1～門屋371-5	0.6	4.00～9.55	舗装
48	245	市道	池新田西部線	池新田6319～ 池新田832-2	2.3	8.00～ 20.25	舗装
49	247	市道	木ヶ谷中尾線	新野286-1～新野1606	1.3	5.50～9.85	舗装
50	248	市道	久ノ木田線	下朝比奈1524-1～ 上朝比奈4273-1	0.3	3.10～7.05	舗装
51	249	市道	門屋南北線	門屋415-3～合戸2529-1	1.2	4.10～9.50	舗装
52	251	市道	石原海岸西線	白羽1811-1～白羽8519	1.2	3.80～8.90	舗装
53	254	市道	中原海岸線	白羽5132-1～白羽6793	0.9	4.70～8.60	舗装
54	256	市道	新神子広沢線	白羽244-1～御前崎5604	4.6	4.60～9.90	舗装
55	258	市道	女岩観音坂線	御前崎111-1～ 御前崎4592-1	0.7	3.00～8.40	舗装
56	259	市道	大山広沢線	御前崎51-27～ 御前崎5604	1.4	5.20～ 10.60	舗装
57	260	市道	大山元根線	御前崎35-49～ 御前崎8-74	1.2	5.30～8.20	舗装
58	269	市道	玄保梶ヶ谷線	佐倉1934-3～ 比木6979-1	0.4	4.00～5.50	舗装



通番	路線番号	区分	路線名	区間	延長(km)	規模	
						有効巾員(m)	構造
59	1405	市道	1405号線	池新田4243-1～ 池新田4285-2	1.1	5.45～7.90	舗装
60	1705	市道	1705号線	池新田3023～ 池新田3028-1	0.1	5.85～7.00	舗装
61	2101	市道	2101号線	塩原新田182～ 門屋2070-594	1.4	2.70～ 13.05	舗装
62	2433	市道	2433号線	池新田1453-6～ 塩原新田234-1	1.6	5.65～ 12.00	舗装
63	3105	市道	3105号線	池新田8945-3～ 佐倉4860-5	0.5	4.00～ 10.70	舗装
64	3124	市道	3124号線	佐倉1043-1～ 池新田8940-1	1.0	6.70～ 13.50	舗装
65	3159	市道	3159号線	佐倉1211-1～ 佐倉1159-2	0.5	4.30～ 14.80	舗装
66	3163	市道	3163号線	佐倉1523-6～ 佐倉1340-1	0.3	4.70～6.25	舗装
67	3210	市道	3210号線	佐倉1525-1～ 佐倉1834-1	0.6	5.10～6.20	舗装
68	3269	市道	3269号線	佐倉3212-1～ 佐倉2226-5	0.8	5.00～6.85	舗装
69	4151	市道	4151号線	比木726-1～比木563	0.3	6.25～ 21.75	舗装
70	6159	市道	6159号線	新野982-1～新野1516-1	0.5	5.00～8.25	舗装
71	7085	市道	西浜田東線	白羽8870～白羽8850	0.2	5.40～5.90	舗装
72	8002	市道	海老沢海岸線	御前崎91-23～ 御前崎5901-3	1.3	4.80～8.50	舗装
73	8051	市道	元根御前崎港線	御前崎1009～ 御前崎1097-2	0.8	1.20～ 12.10	舗装

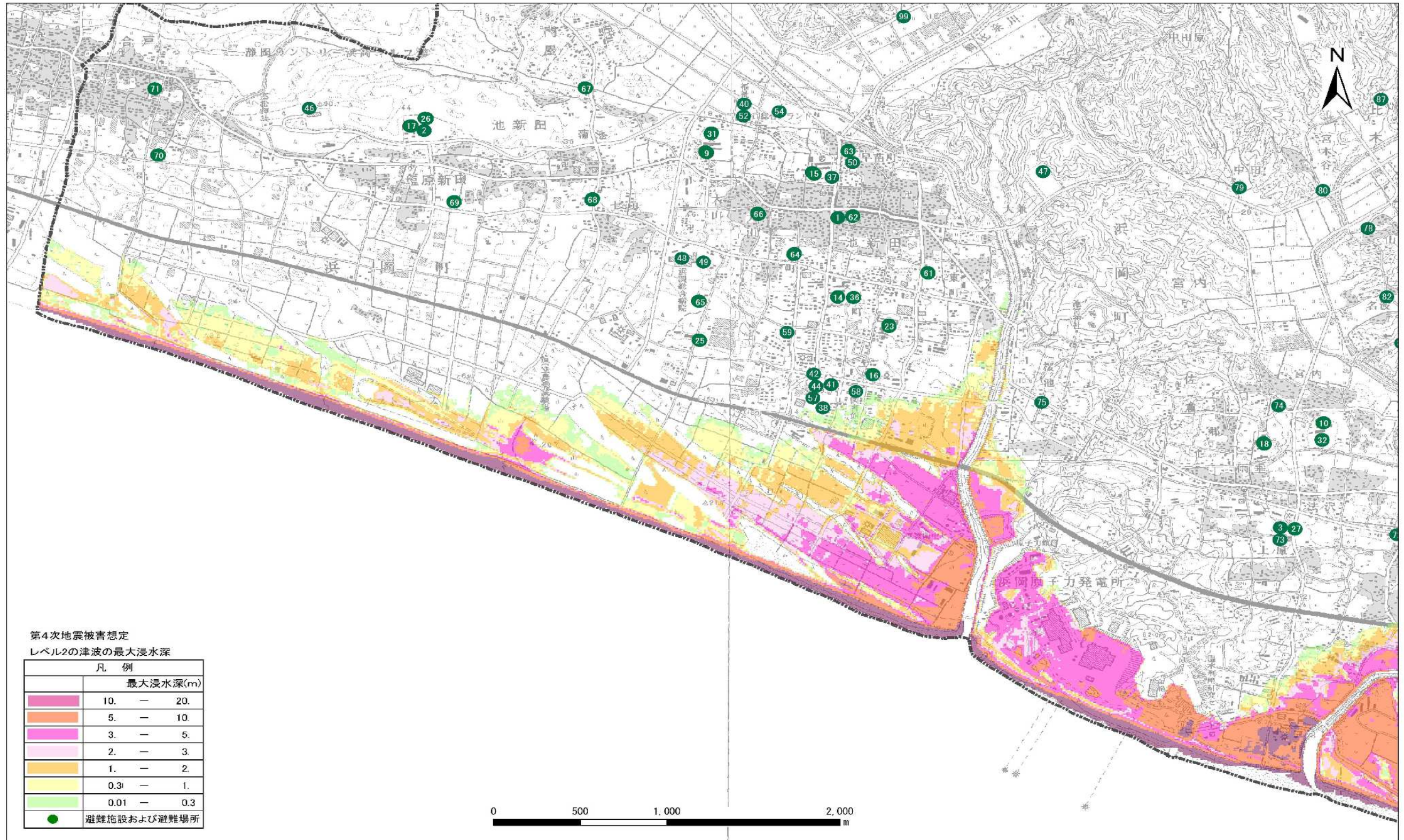


14-4 避難場所及び避難路(全体図)

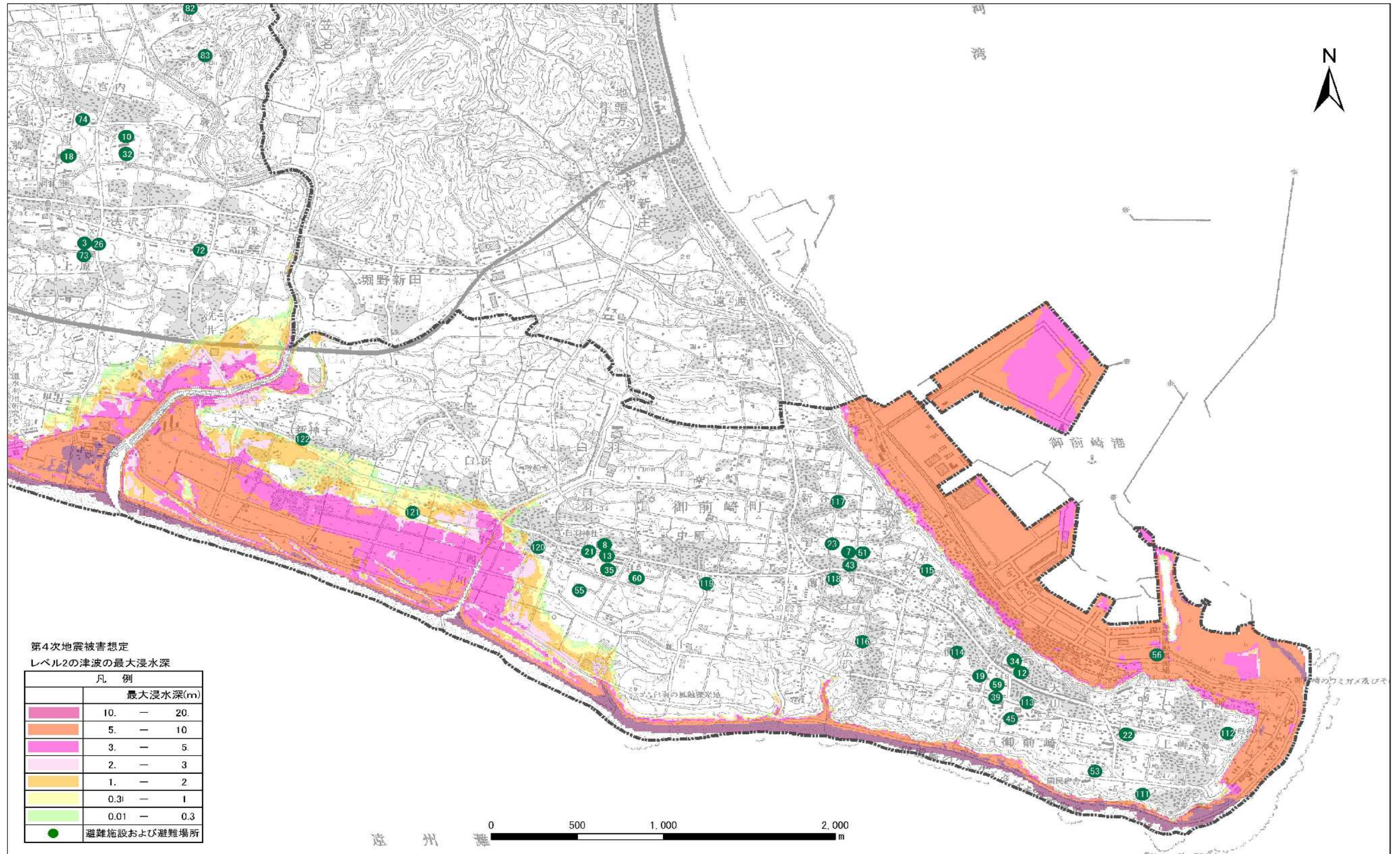




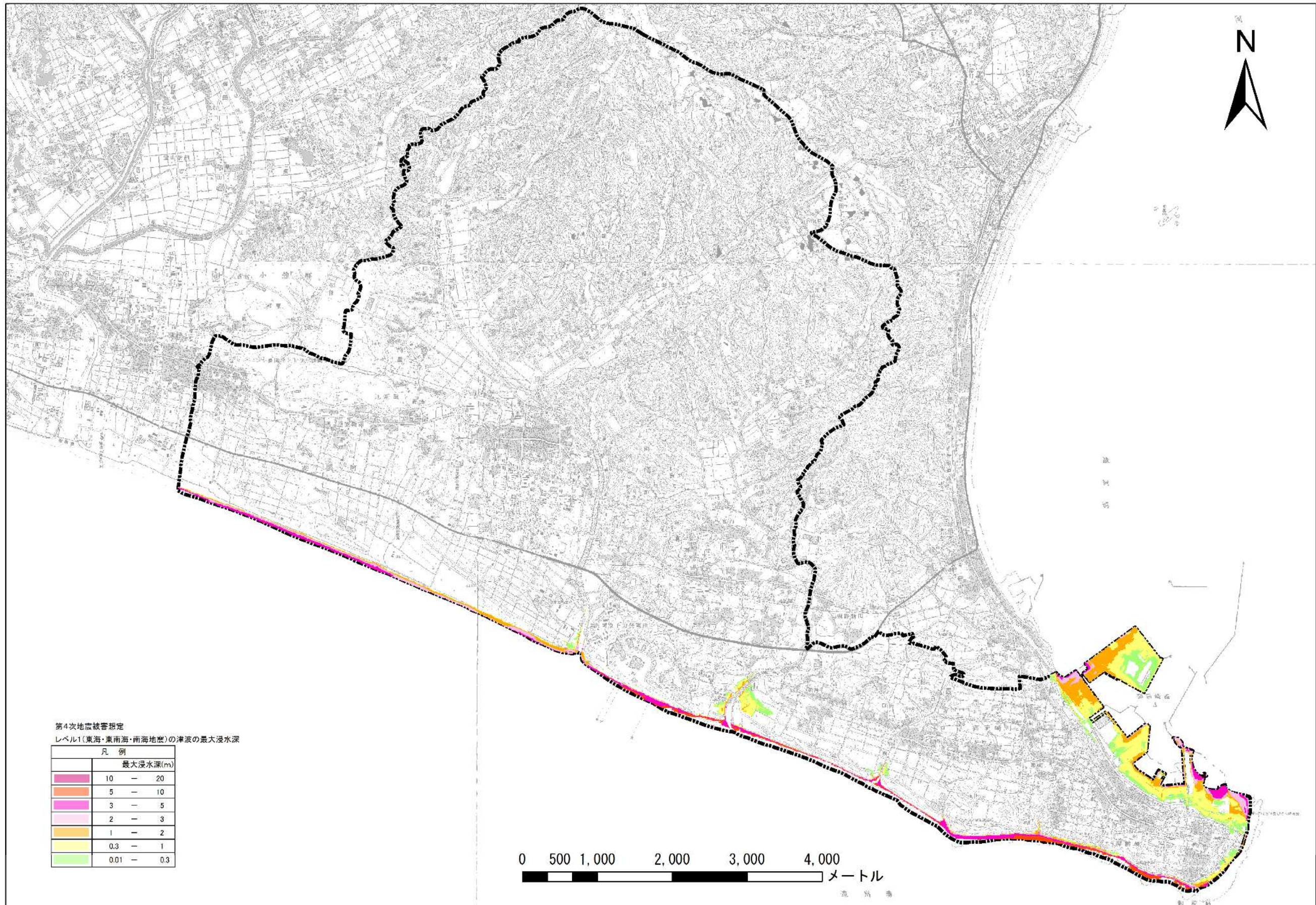
14-5 推定津波浸水域図及び避難場所













## 14-6 災害危険区域に位置する要配慮者施設

### 第1節 津波による浸水想定区域内に位置する施設

静岡県が示す第4次地震被害想定に基づく、津波の浸水想定区域内に位置する要配慮者施設については下記の通りとする。

また、津波防災地域づくりに関する法律（同法第54条1項第4号）に基づいて、定期的な避難訓練の実施及び個別の避難確保計画等の策定が必要となる施設についても同様となる。

（津波浸水想定区域内に位置する施設）

施設名称	管理者	所在地
グループホーム しおさいの家	特定非営利法人 しおさい	御前崎市池新田7449-1
介護施設 御前崎 亀松亭	レジャー開発株式会社	御前崎市白羽7778-1

### 第2節 河川の洪水浸水想定区域内に位置する施設

市内の河川の浸水想定区域内に位置する要配慮者施設については下記の通りとする。

また、水防法（同法第15条）に基づいて、定期的な避難訓練の実施及び個別の避難確保計画等の策定が必要となる施設についても同様となる。

（河川の洪水浸水域内に位置する施設）

水系	施設名称	管理者	所在地
新野川 （水位周知河川）	小規模多機能ホーム はまなでしこ	社会福祉法人 浜岡厚生会	御前崎市池新田460-1
	地域密着型特別養護老人ホ ーム はまひるがお	社会福祉法人 浜岡厚生会	御前崎市池新田460-1
	企業主導型保育事業 うみがめ保育園	社会福祉法人 浜岡厚生会	御前崎市池新田460-12
中西川	介護施設 御前崎 亀松亭	レジャー開発株式会社	御前崎市白羽7778-1
横舟川	御前崎市立北こども園	御前崎市こども未来課	御前崎市上朝比奈 2692-12

### 第3節 土砂災害災害警戒区域内に位置する施設

市内の土砂災害警戒区域等の危険個所に位置する要配慮者施設は下記の表の通りとなる。

また、土砂災害警戒区域等における土砂災害防止対策の推進に関する法律（同法第8条第2項）に基づいて、定期的な避難訓練の実施及び個別の避難確保計画等の策定が必要となる施設についても同様となる。

（土砂災害警戒区域内に位置する施設）

施設名称	管理者	所在地
御前崎市立 御前崎小学校	御前崎市教育委員会	御前崎市御前崎3556
高松保育園	社会福祉法人 やまもも会	御前崎市門屋2070-19